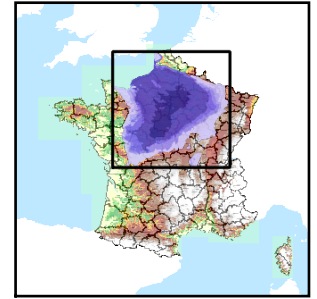


Code de l'Entité Hydrogéologique régionale 139AN

Nom de l'Entité Hydrogéologique Marnes du Bajocien-Bathonien du Bassin parisien



## Caractéristiques de l'entité

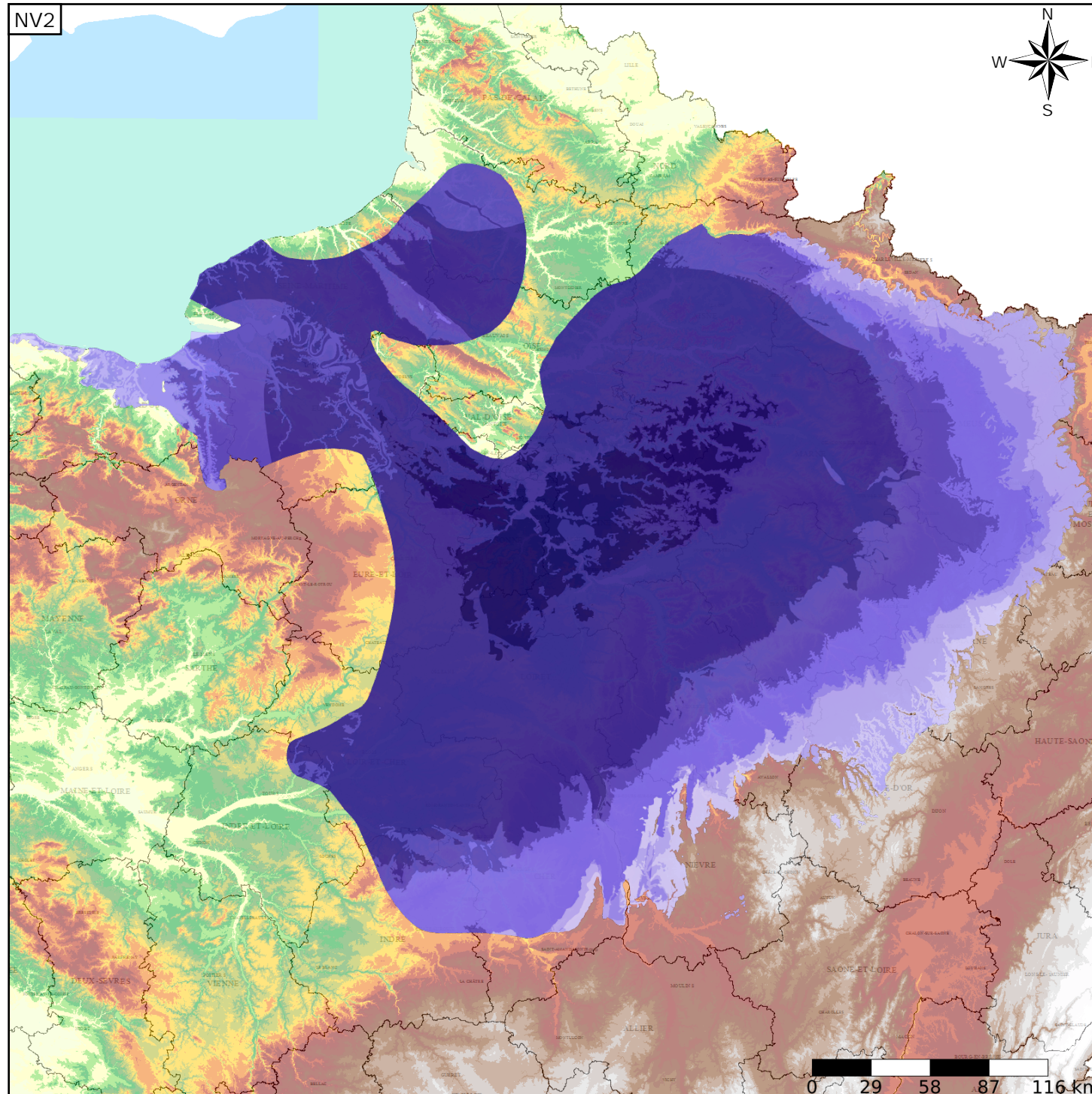
Nature : 4 Domaine hydrogéologique  
 Etat : ... Sans objet  
 Thème : 2 Sédimentaire  
 Type de milieu : 1 Milieu poreux  
 Origine de la construction : 4 Agrégation par héritage

## Evolution entre la BDLISA V0 et la V1 :

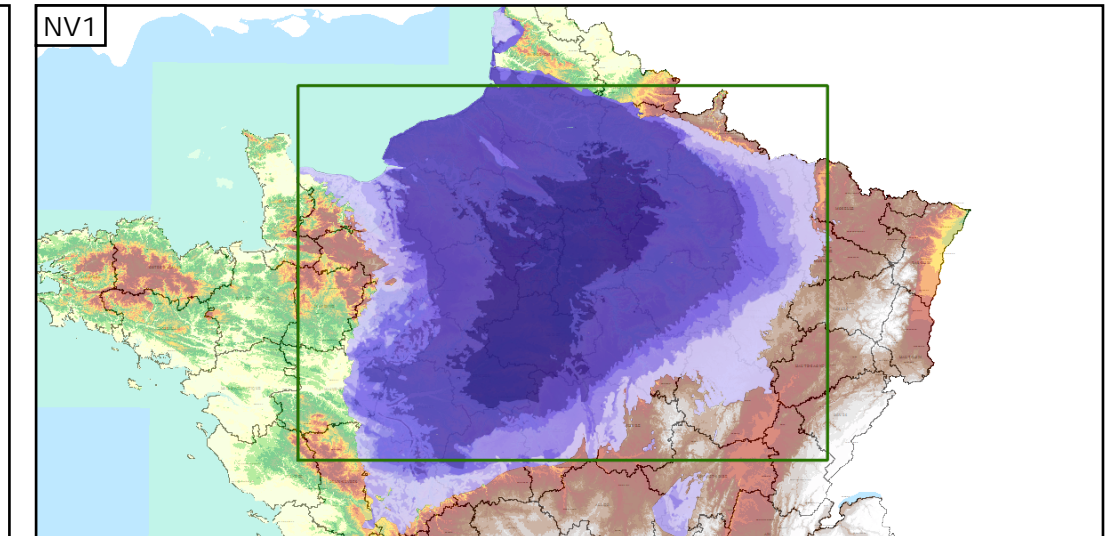
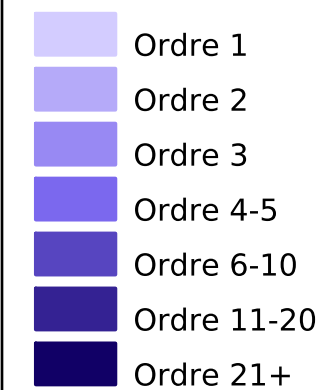
Type de modification : Mise(s) à jour mineure(s) de la géométrie de l'entité

Est incluse dans l'Entité Hydrogéologique 139

Grand système multicouche du Jurassique moyen (Dogger) du Bassin Parisien et de ses bordures



## Représentation de l'entité



## Les entités locales suivantes sont rattachées à cette entité régionale

139AN01	Marnes et calcaires marneux du Bathonien en Basse-Normandie de la Vire en Basse-Normandie
139AN02	Marnes et calcaires marneux du Bathonien en Basse-Normandie de la Seules en Basse-Normandie
139AN03	Marnes et calcaires marneux du Bathonien en Basse-Normandie de l'Orne en Basse-Normandie
139AN04	Marnes et calcaires marneux du Bathonien en Basse-Normandie de la Dives en Basse-Normandie
139AN05	Marnes et calcaires marneux du Bathonien en Basse-Normandie de la Touques en Basse-Normandie
139AN99	Marnes et calcaires marneux indifférenciés, Marnes de Longwy en Lorraine et Marnes à Liostrea acuminata en Champagne du Bajocien supérieur-Bathonien du Bassin Parisien