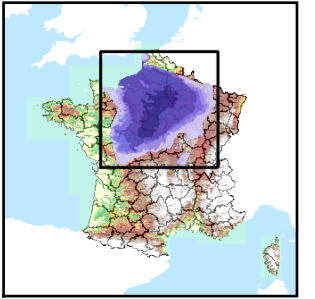


Code de l'Entité Hydrogéologique locale 139AM07



Nom de l'Entité Hydrogéologique Dalle oolithique du Bathonien-Callovien (Sud Lorraine) en Lorraine et Champagne à l'est du Bassin Parisien (bassin Rhin-Meuse)



Caractéristiques de l'entité

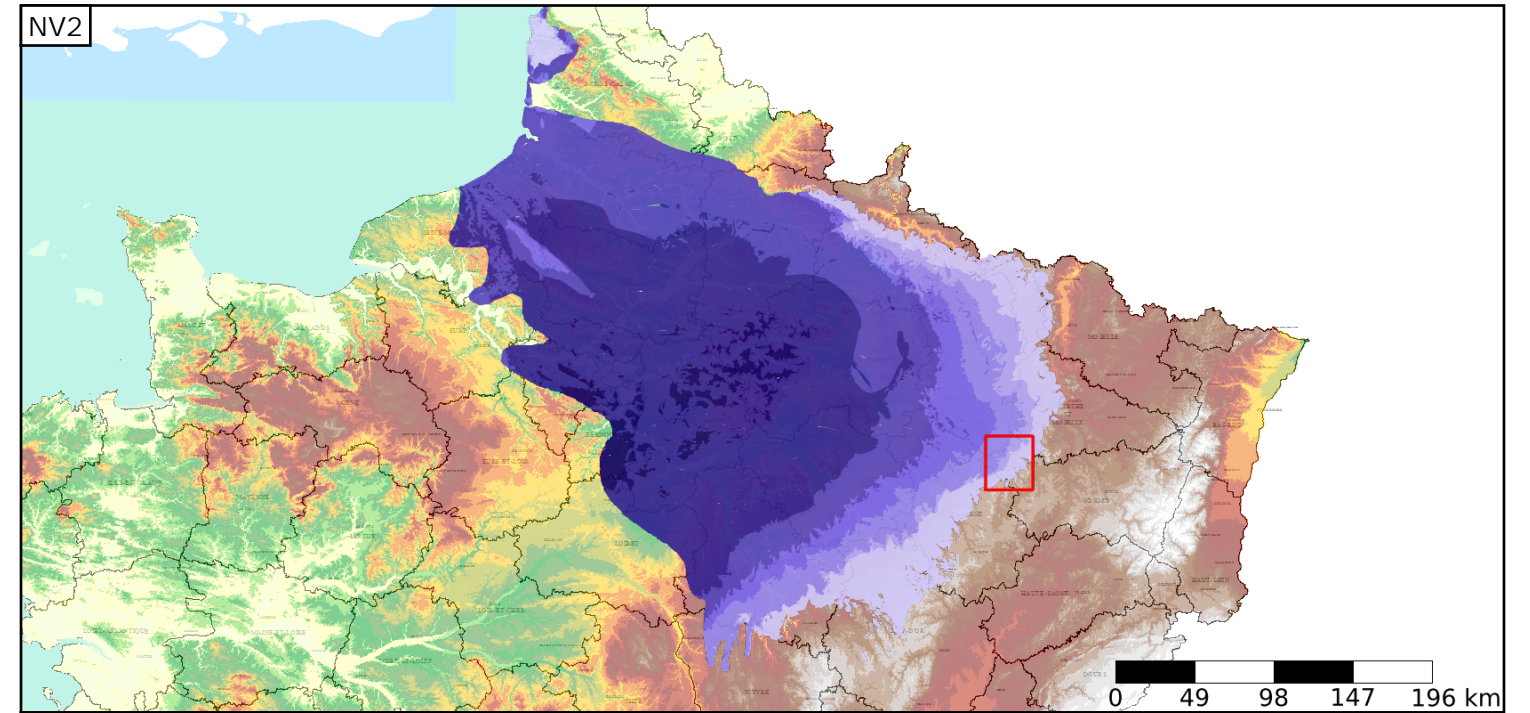
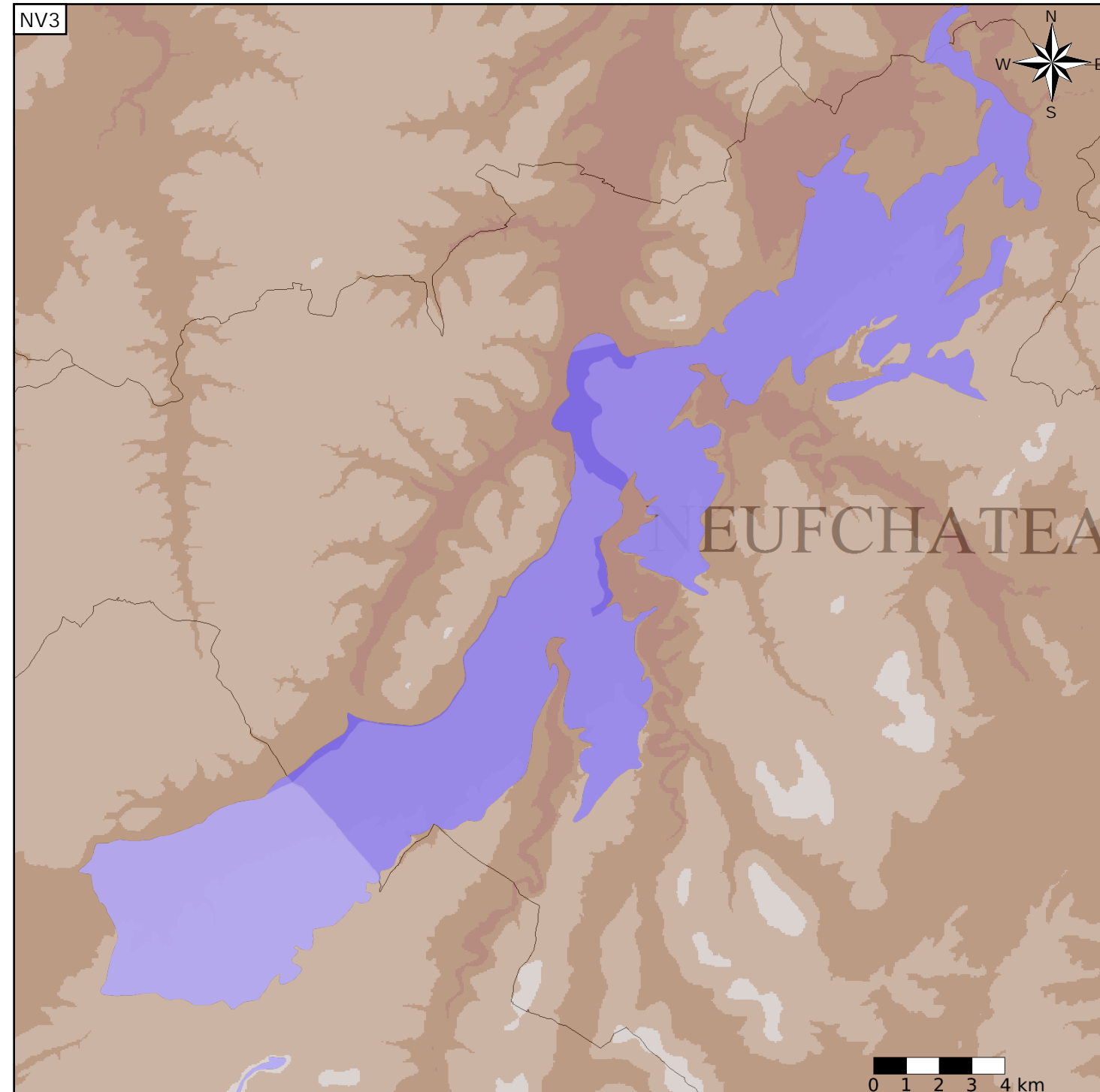
- Nature : 5 Unité aquifère
- Etat : 3 Entité hydrogéologique à parties libres et captives
- Thème : 2 Sédimentaire
- Type de milieu : 4 Double porosité : matricielle et de fissures
- Origine de la construction : 1 Carte géologique ou hydrogéologique

Evolution entre la BDLISA V0 et la V1 :

Type de modification : Aucune modification

Est incluse dans l'Entité Hydrogéologique 139AM

Calcaires du Bathonien-Callovien inférieur (Dogger) du Bassin parisien, à l'est du sillon marneux du Bathonien-Callovien



Est incluse dans l'Entité Hydrogéologique 139

Grand système multicouche du Jurassique moyen (Dogger) du Bassin Parisien et de ses bordures

Représentation de l'entité

- Ordre 1
- Ordre 2
- Ordre 3
- Ordre 4-5
- Ordre 6-10
- Ordre 11-20
- Ordre 21+

