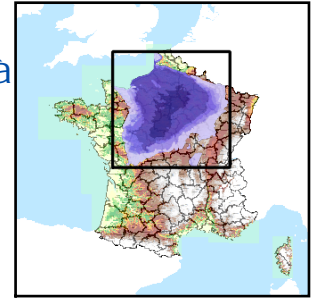


Code de l'Entité Hydrogéologique locale 139AM01



Nom de l'Entité Hydrogéologique Dalle nacrée du Callovien inférieur et calcaires marneux et oolitiques du Bathonien supérieur à l'est du Bassin Parisien



Caractéristiques de l'entité

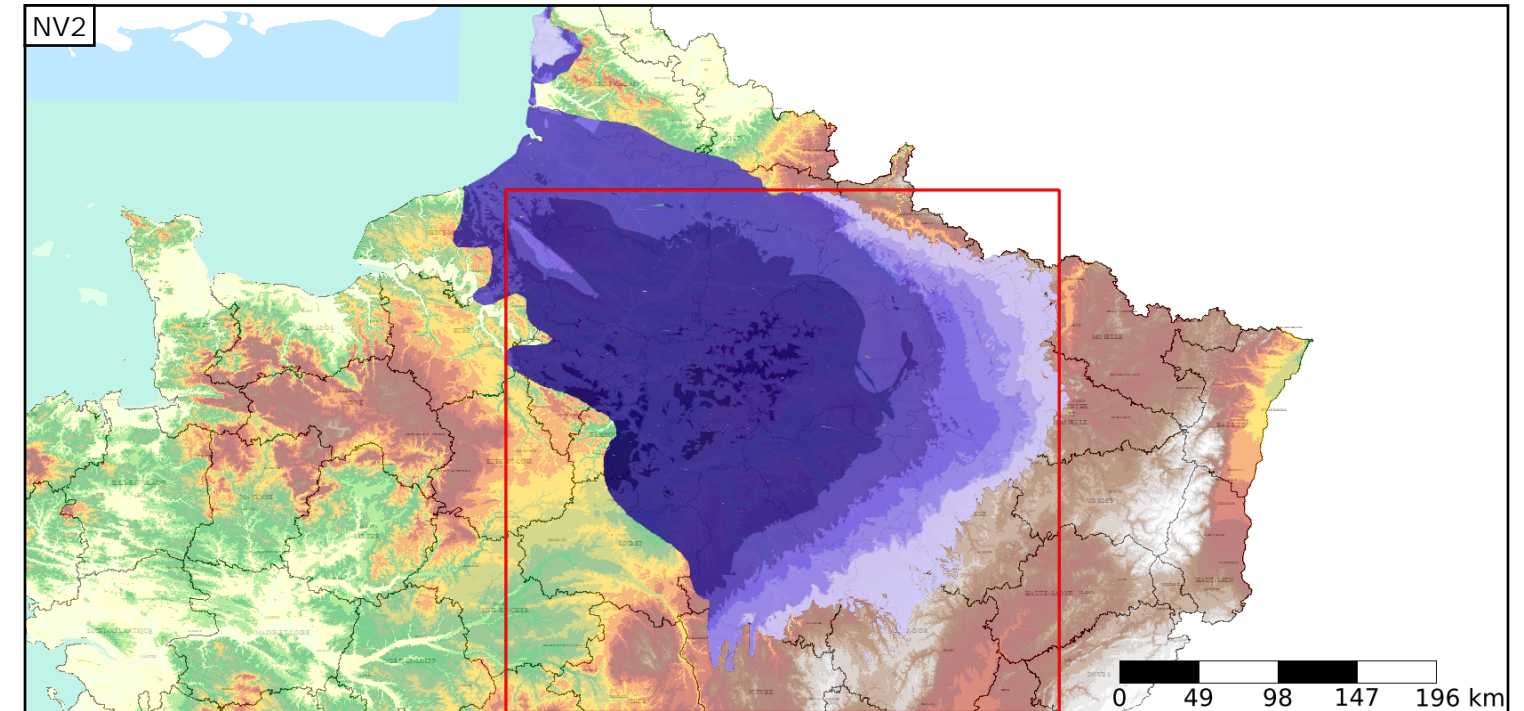
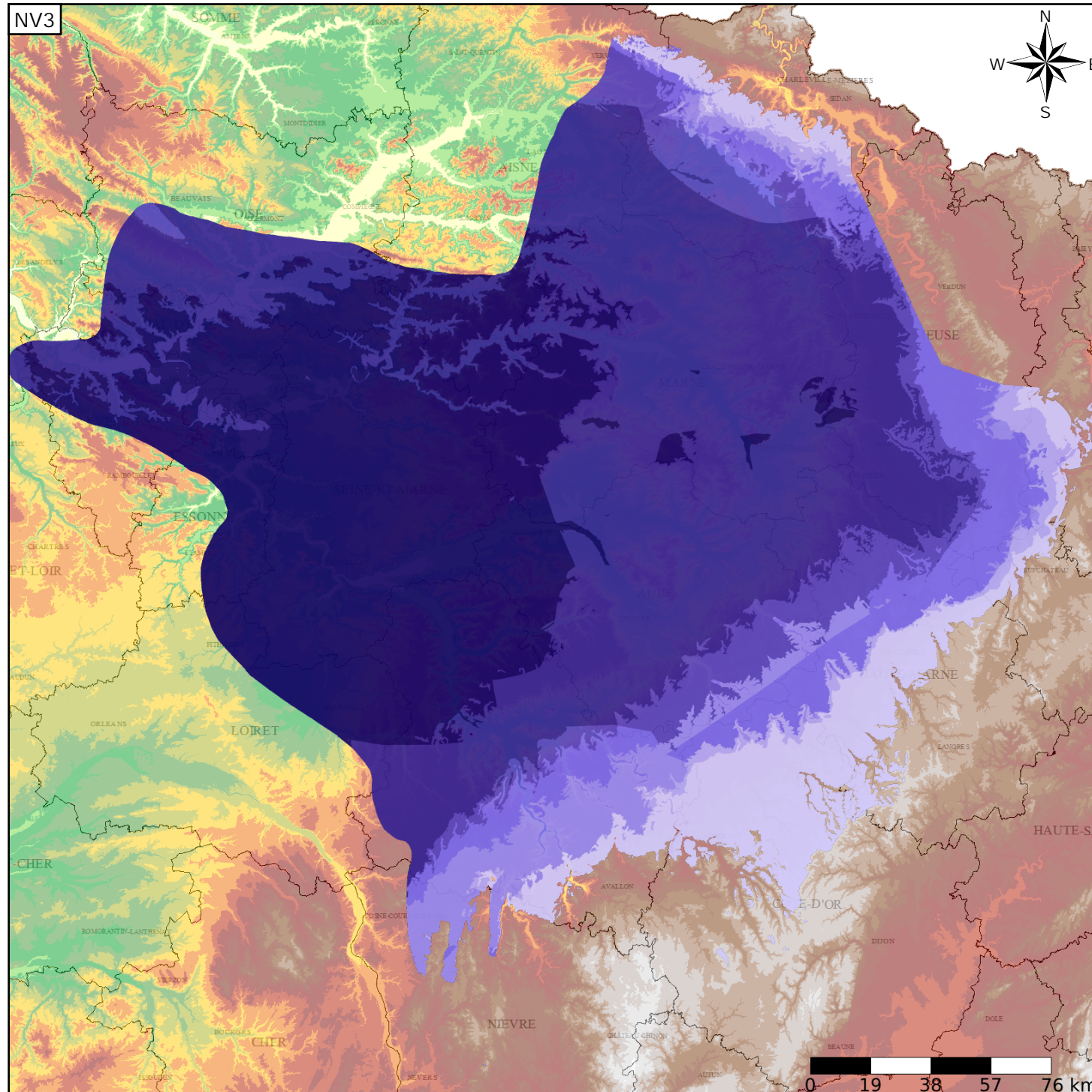
- Nature : 5 Unité aquifère
- Etat : 3 Entité hydrogéologique à parties libres et captives
- Thème : 2 Sédimentaire
- Type de milieu : 2 Milieu fissuré
- Origine de la construction : 1 Carte géologique ou hydrogéologique

Evolution entre la BDLISA V0 et la V1 :

Type de modification : Mise(s) à jour mineure(s) des informations attributaires de l'entité

Est incluse dans l'Entité Hydrogéologique 139AM

Calcaires du Bathonien-Callovien inférieur (Dogger) du Bassin parisien, à l'est du sillon marneux du Bathonien-Callovien



Est incluse dans l'Entité Hydrogéologique 139

Grand système multicouche du Jurassique moyen (Dogger) du Bassin Parisien et de ses bordures

Représentation de l'entité

- Ordre 1
- Ordre 2
- Ordre 3
- Ordre 4-5
- Ordre 6-10
- Ordre 11-20
- Ordre 21+

