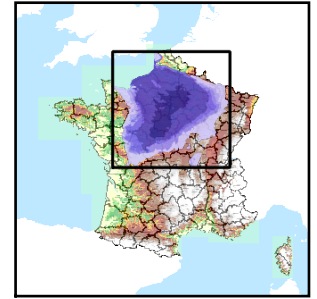


Code de l'Entité Hydrogéologique régionale 139AM



Nom de l'Entité Hydrogéologique Calcaires du Bathonien-Callovien inférieur (Dogger) du Bassin parisien, à l'est du sillon marneux du Bathonien-Callovien



Caractéristiques de l'entité

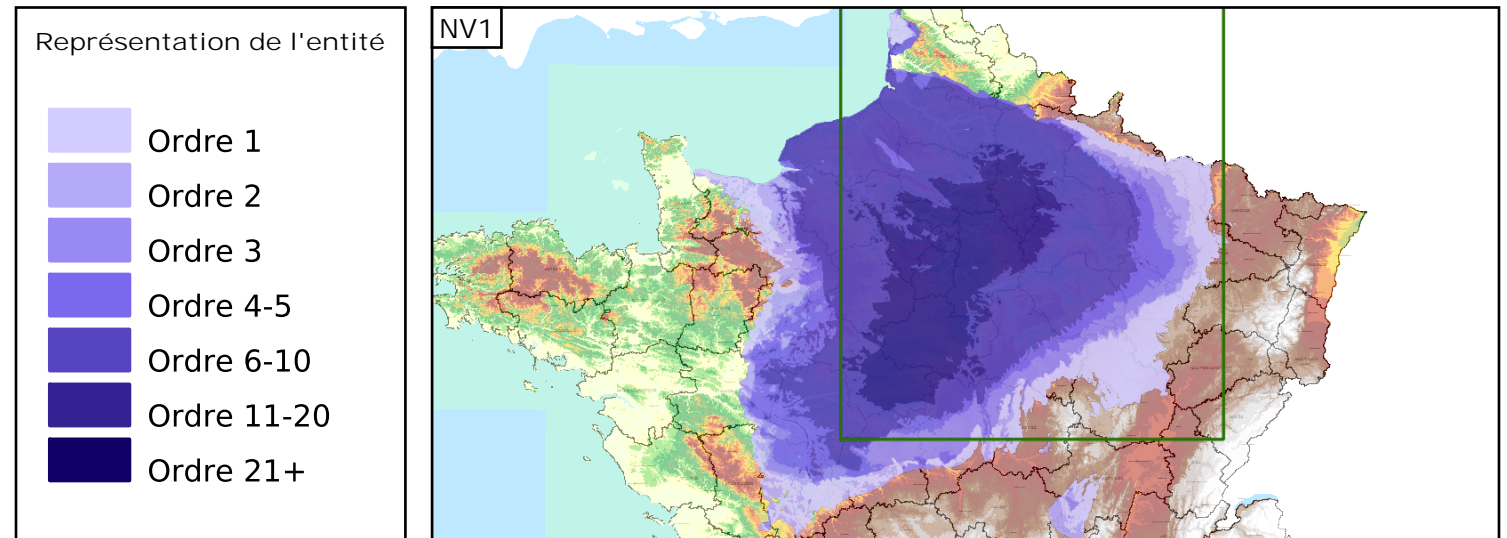
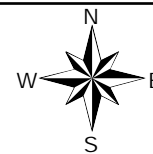
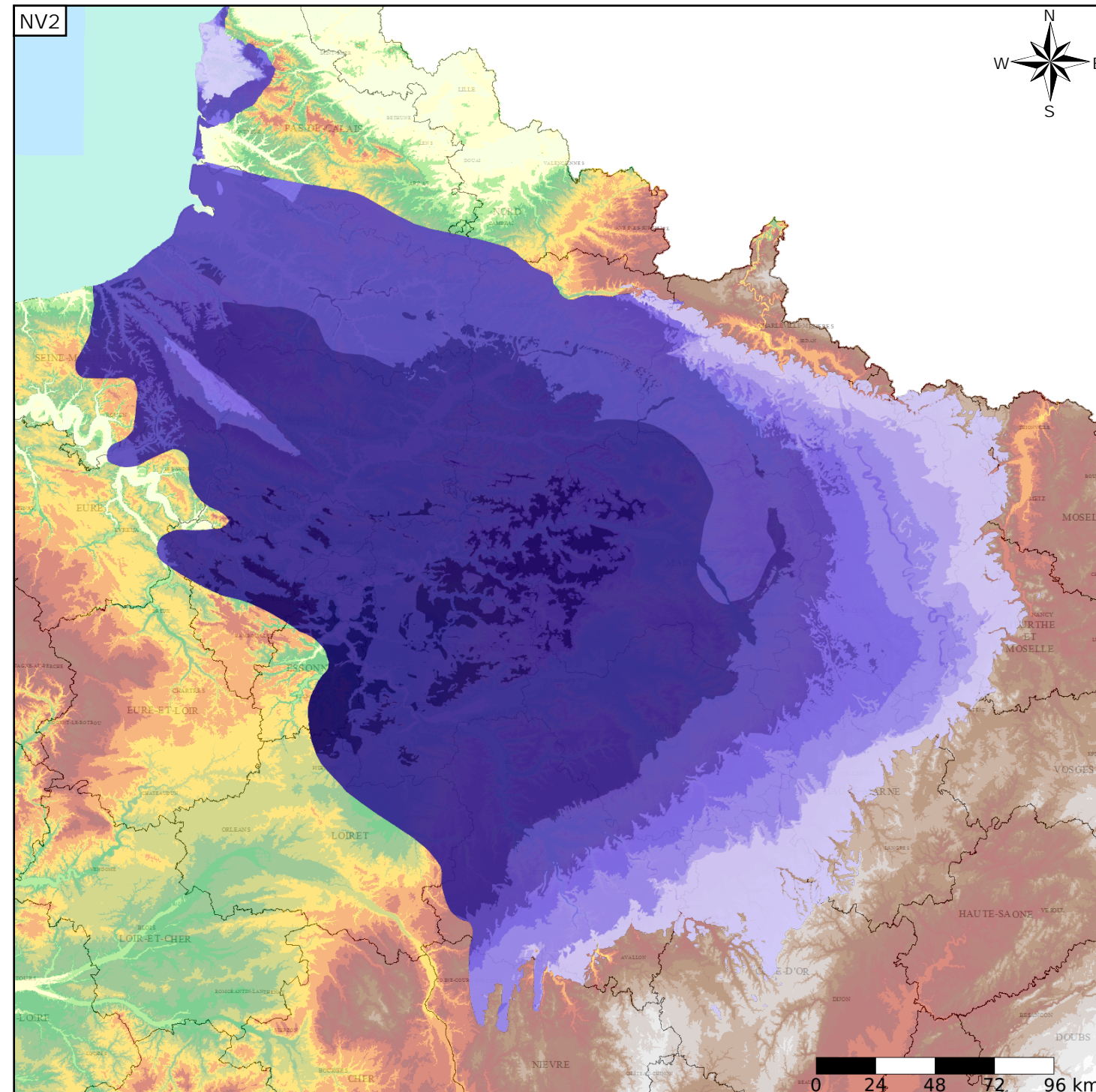
- Nature : 3 Système aquifère
- Etat : ... Sans objet
- Thème : 2 Sédimentaire
- Type de milieu : 4 Double porosité : matricielle et de fissures
- Origine de la construction : 4 Agrégation par héritage

Est incluse dans l'Entité Hydrogéologique 139

Grand système multicouche du Jurassique moyen (Dogger) du Bassin Parisien et de ses bordures

Evolution entre la BDLISA V0 et la V1 :

Type de modification : Aucune modification



Les entités locales suivantes sont rattachées à cette entité régionale

139AM0 1	Dalle nacrée du Callovien inférieur et calcaires marneux et oolitiques du Bathonien supérieur à l'est du Bassin Parisien
139AM0 3	Dalle d'Etain du Bathonien du Nord de la Lorraine à l'est du Bassin Parisien (bassin Rhin-Meuse)
139AM0 5	Marnes et caillasses à Rhynchonelles du Bathonien-Callovien à l'est du Bassin Parisien
139AM0 7	Dalle oolithique du Bathonien-Callovien (Sud Lorraine) en Lorraine et Champagne à l'est du Bassin Parisien (bassin Rhin-Meuse)
139AM0 9	Caillasses à Anabacia et marnes à Térébratules du Bathonien à l'est du Bassin Parisien
139AM1 3	Calcaires du Bathonien-Callovien (Dogger) du bassin Artois-Picardie
139AM1 5	Oolithe de Marquise, Calcaire de Rinxent, Marnes et Sables d'Hydrequent du Bajocien-Bathonien du Boulonnais dans le bassin Artois-Picardie
139AM1 9	Oolithes avec passées marneuses, Oolithe miliare, Oolithe de Jaumont, Oolithe de Doncourt, Oolithe blanche et Grande Oolithe du Bathonien inférieur et Bajocien supérieur
139AM9 9	Calcaires indifférenciés du Bathonien-Callovien inférieur (Dogger) du Bassin Parisien