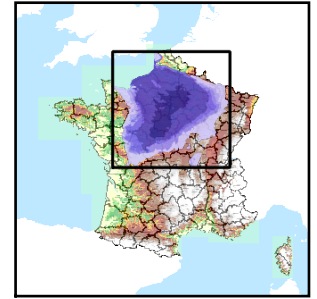


Code de l'Entité Hydrogéologique régionale 139AL



Nom de l'Entité Hydrogéologique Sillon marneux du Bathonien-Callovien dans les bassins Seine-Normandie et Loire-Bretagne



Caractéristiques de l'entité

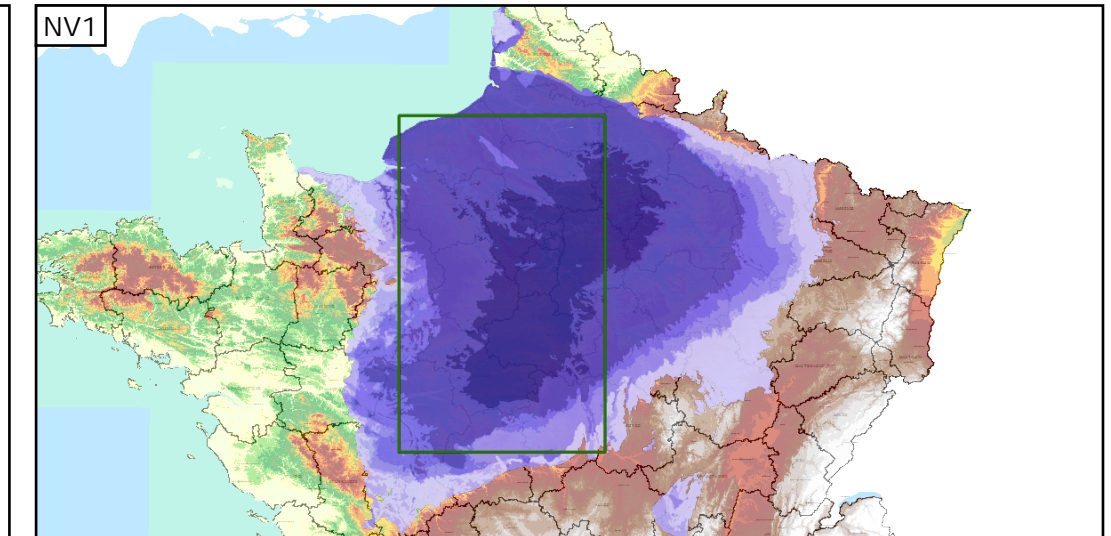
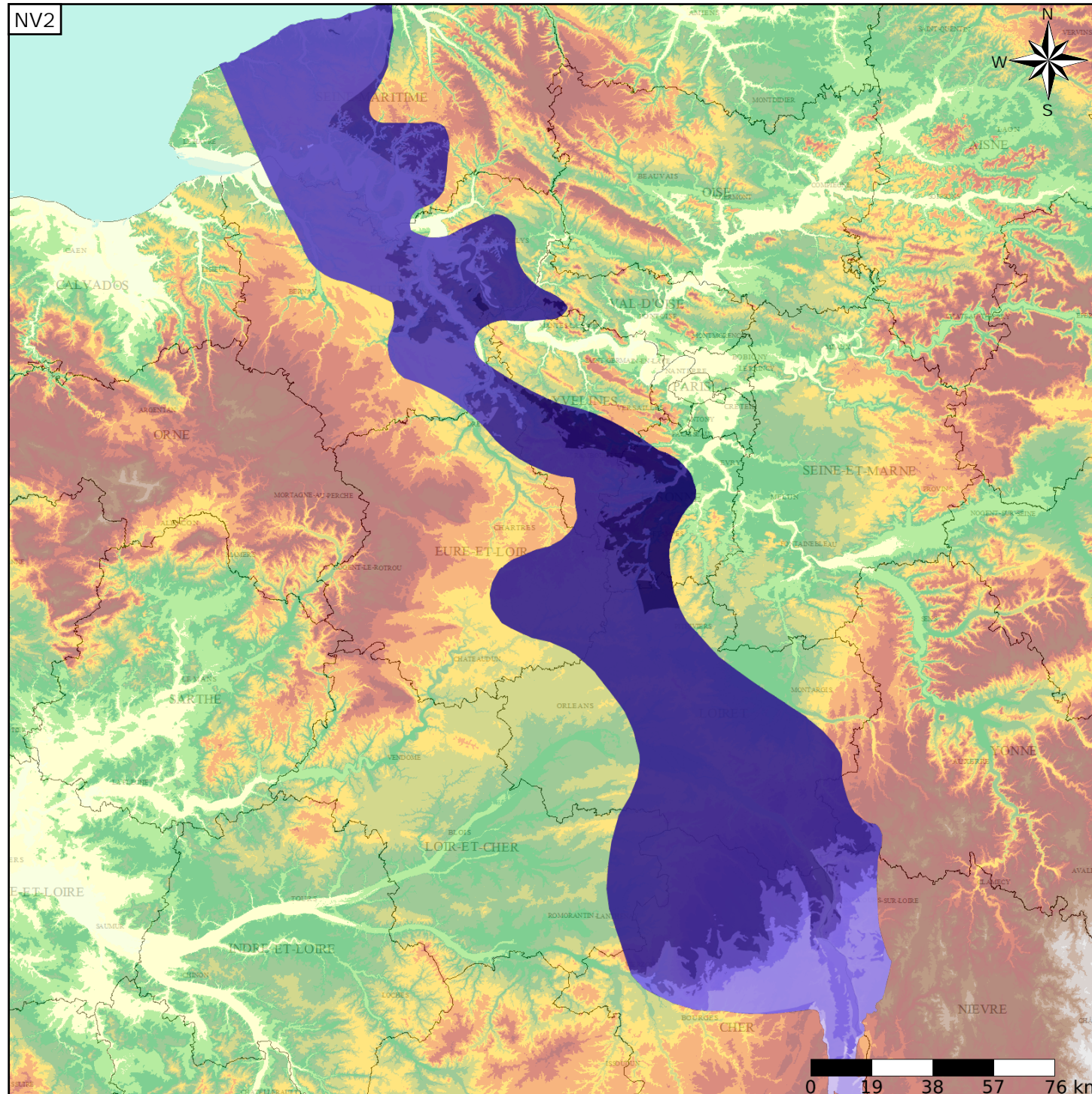
- Nature : 4 Domaine hydrogéologique
- Etat : ... Sans objet
- Thème : 2 Sédimentaire
- Type de milieu : 1 Milieu poreux
- Origine de la construction : 4 Agrégation par héritage

Est incluse dans l'Entité Hydrogéologique 139

Grand système multicouche du Jurassique moyen (Dogger) du Bassin Parisien et de ses bordures

Evolution entre la BDLISA V0 et la V1 :

Type de modification : Mises à jour mineures de la géométrie et des informations attributaires de l'entité



Les entités locales suivantes sont rattachées à cette entité régionale

- 139AL01 | Sillon marneux du Bathonien-Callovien dans les bassins Seine-Normandie et Loire-Bretagne