

Code de l'Entité Hydrogéologique locale 139AF03



Nom de l'Entité Hydrogéologique Marnes de Bourg le Roi du Bathonien supérieur dans la Sarthe (bassin Loire-Bretagne)



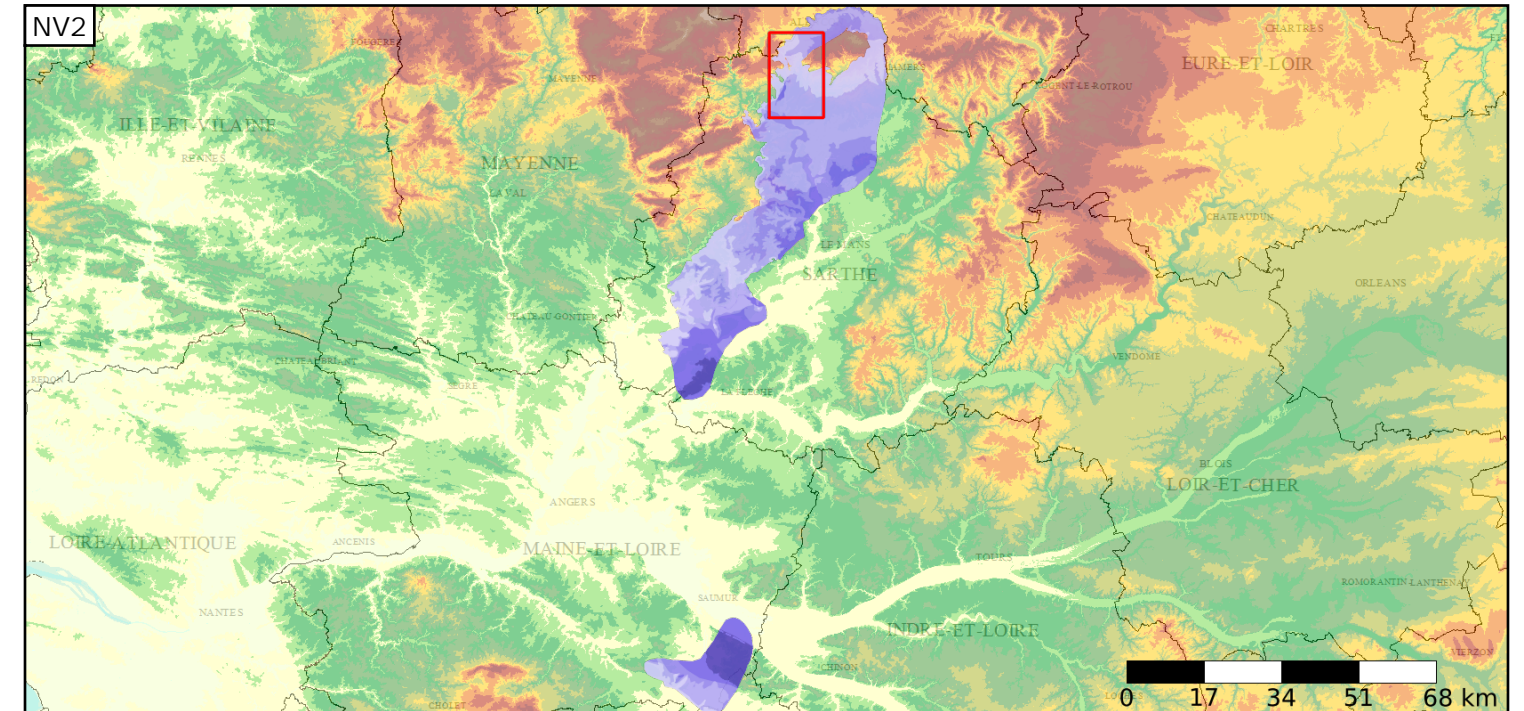
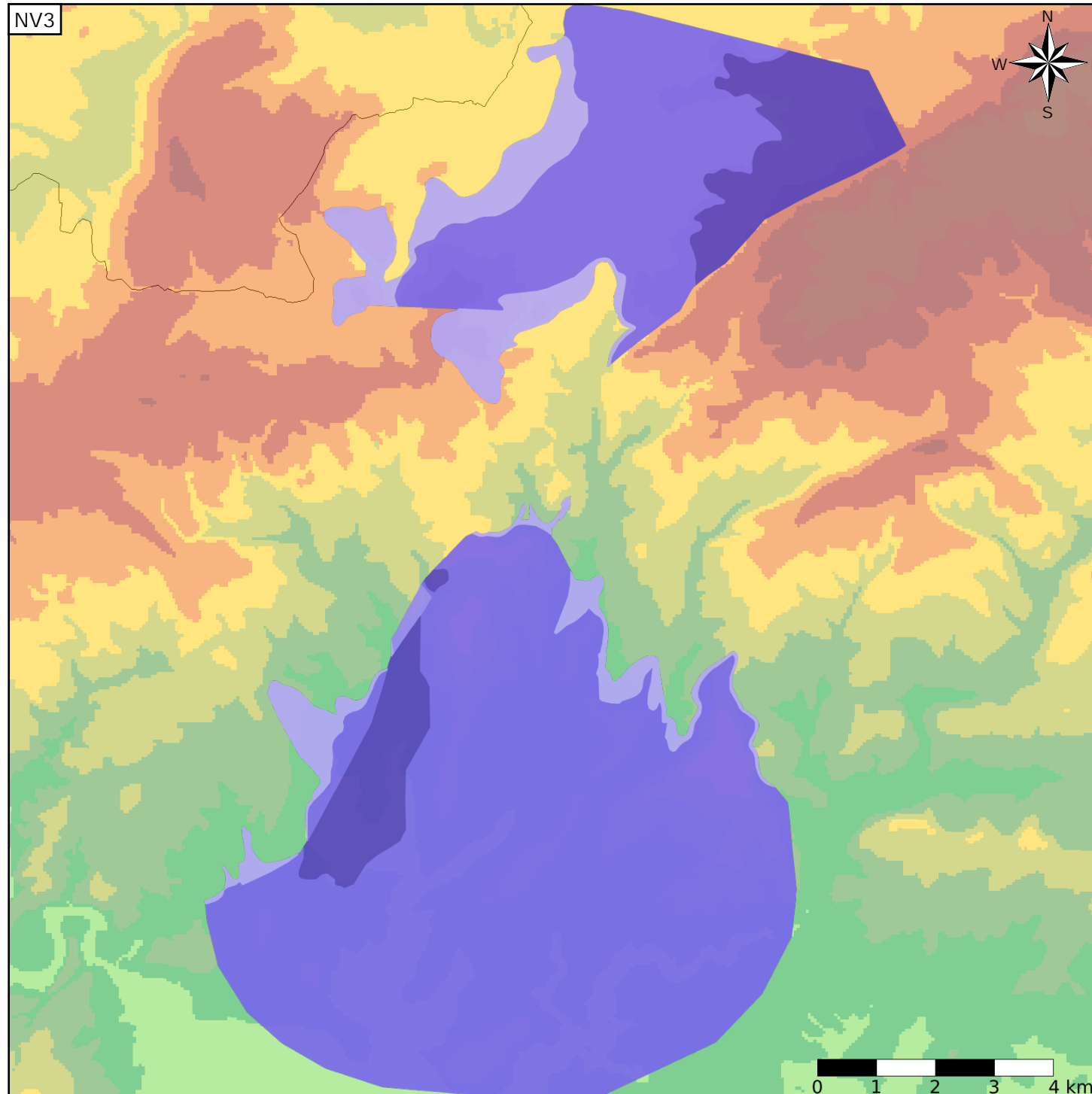
Caractéristiques de l'entité

Nature : 6 Unité semi-perméable
 Etat : ... Sans objet
 Thème : 2 Sédimentaire
 Type de milieu : 1 Milieu poreux
 Origine de la construction : 1 Carte géologique ou hydrogéologique

Est incluse dans l'Entité Hydrogéologique 139AF
 Calcaires du Bajocien-Bathonien (Dogger) dans le Maine-et-Loire et la Sarthe








Evolution entre la BDLISA V0 et la V1 :

Type de modification : Aucune modification



Est incluse dans l'Entité Hydrogéologique 139
 Grand système multicouche du Jurassique moyen (Dogger) du Bassin Parisien et de ses bordures

Représentation de l'entité

-  Ordre 1
-  Ordre 2
-  Ordre 3
-  Ordre 4-5
-  Ordre 6-10
-  Ordre 11-20
-  Ordre 21+

