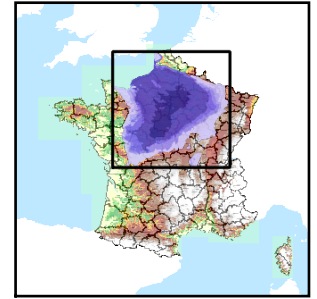


Code de l'Entité Hydrogéologique régionale 139AF



Nom de l'Entité Hydrogéologique Calcaires du Bajocien-Bathonien (Dogger) dans le Maine-et-Loire et la Sarthe



Caractéristiques de l'entité

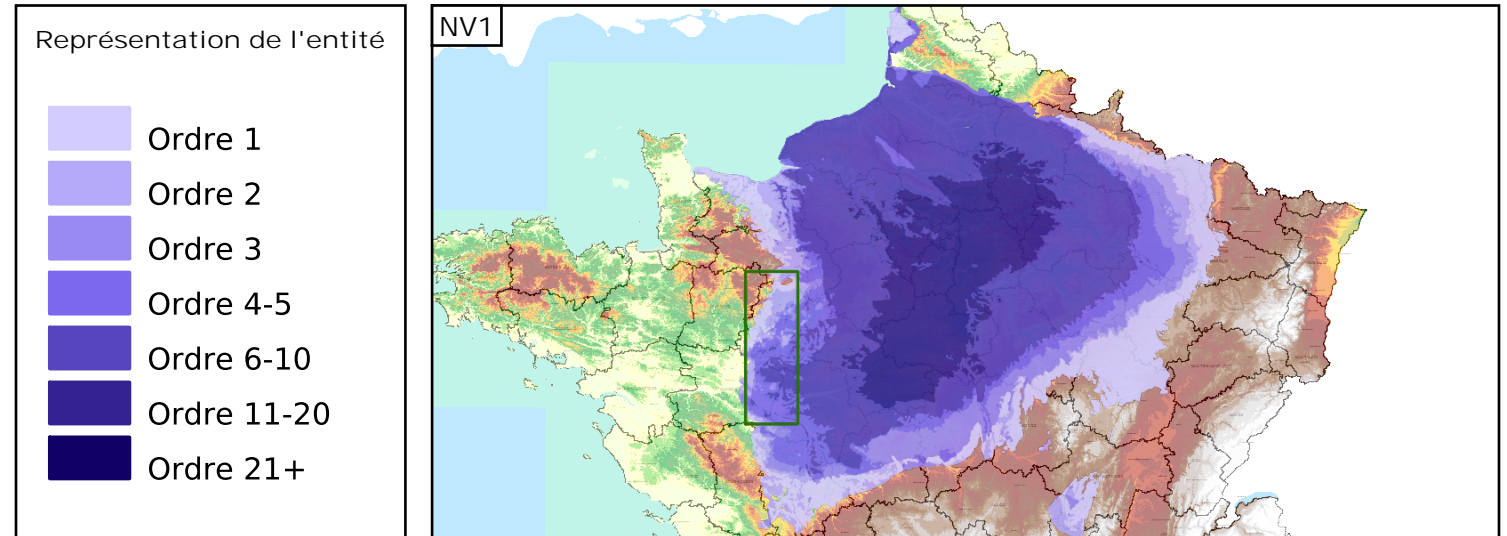
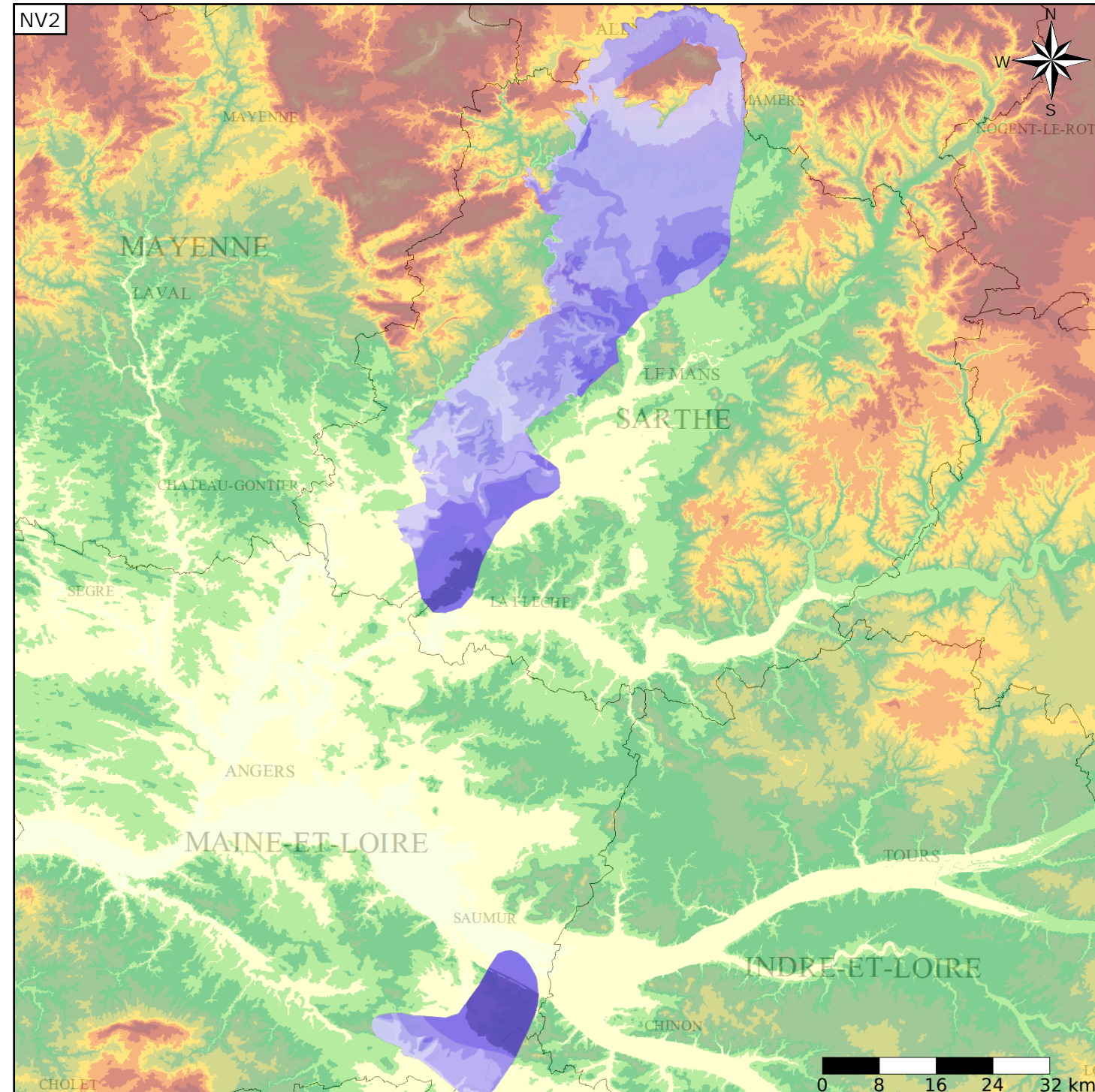
- Nature : 3 Système aquifère
- Etat : ... Sans objet
- Thème : 2 Sédimentaire
- Type de milieu : 2 Milieu fissuré
- Origine de la construction : 4 Agrégation par héritage

Est incluse dans l'Entité Hydrogéologique 139

Grand système multicouche du Jurassique moyen (Dogger) du Bassin Parisien et de ses bordures

Evolution entre la BDLISA V0 et la V1 :

Type de modification : Mises à jour mineures de la géométrie et des informations attributaires de l'entité



Les entités locales suivantes sont rattachées à cette entité régionale

139AF01	Calcaires et Oolithes du Bajocien-Bathonien dans le Maine et Loire (bassin Loire-Bretagne)
139AF03	Marnes de Bourg le Roi du Bathonien supérieur dans la Sarthe (bassin Loire-Bretagne)
139AF05	Calcaires noduleux à silex du Bajocien-Bathonien dans le Maine-et-Loire (bassin Loire-Bretagne)