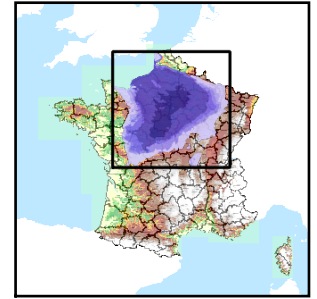


Code de l'Entité Hydrogéologique régionale 139AE



Nom de l'Entité Hydrogéologique Calcaires, marnes et sables du Bajocien-Bathonien dans le bassin Loire-Bretagne



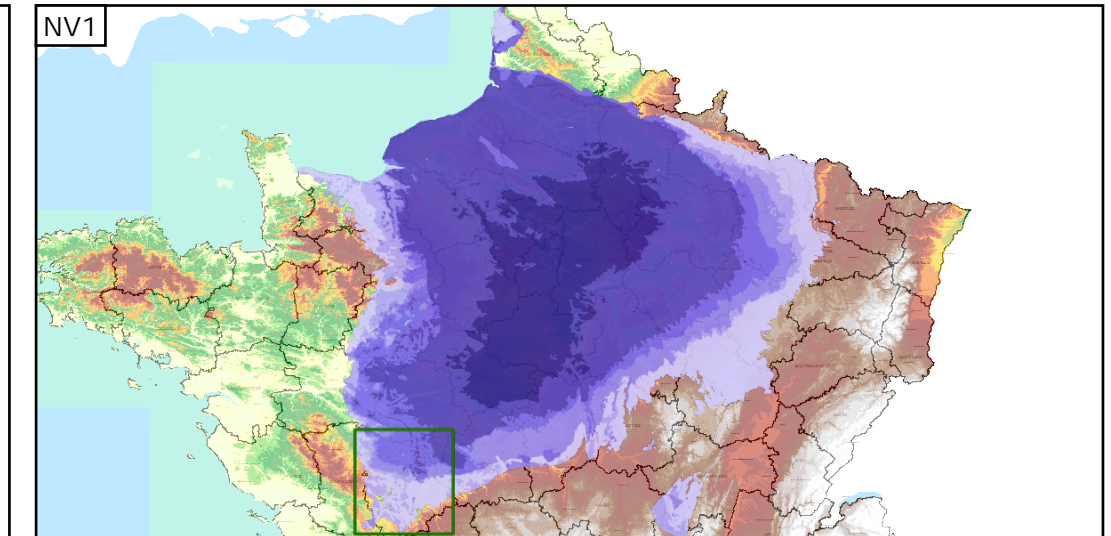
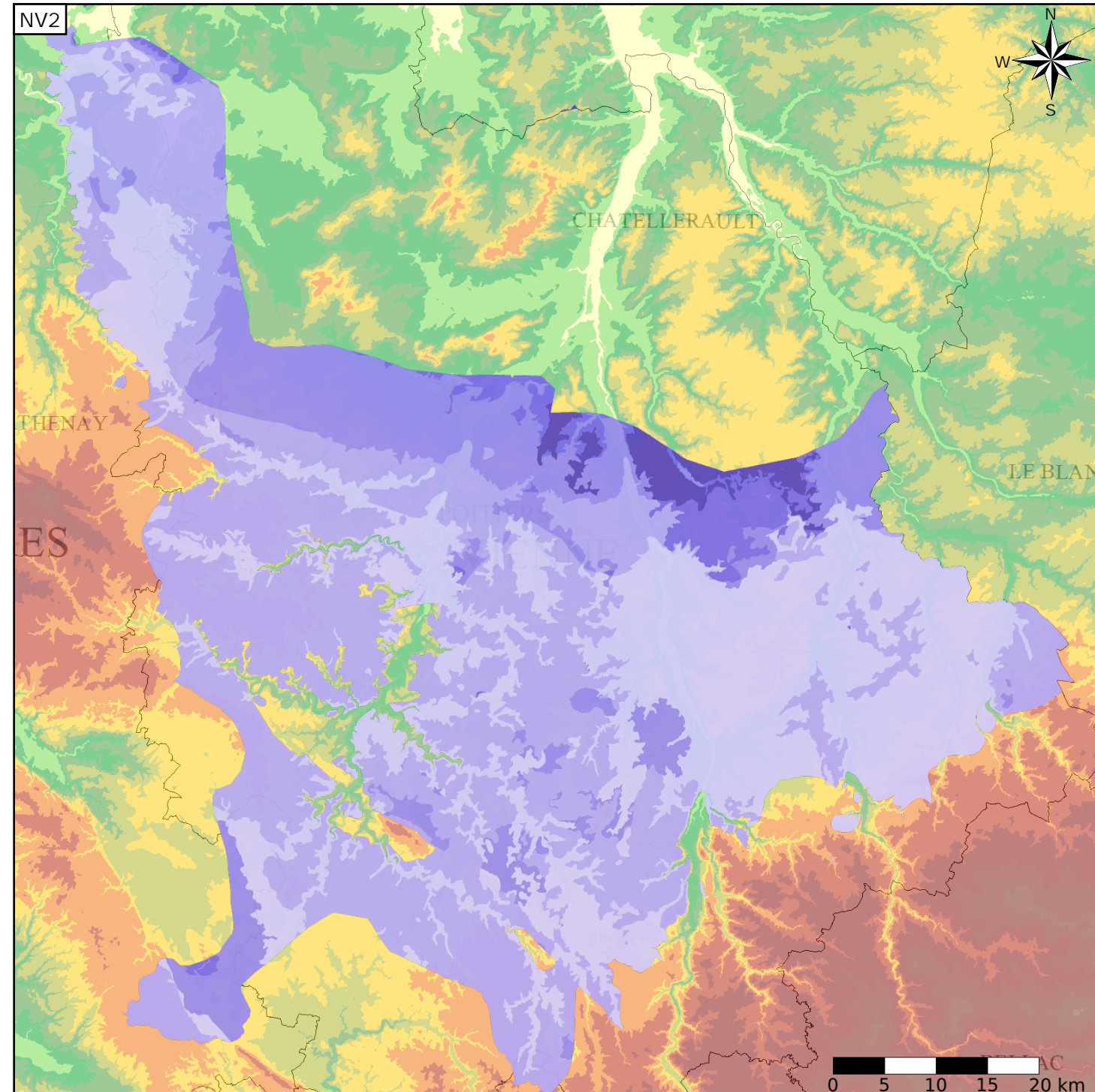
Caractéristiques de l'entité

Nature : 3 Système aquifère
 Etat : ... Sans objet
 Thème : 2 Sédimentaire
 Type de milieu : 4 Double porosité : matricielle et de fissures
 Origine de la construction : 4 Agrégation par héritage

Est incluse dans l'Entité Hydrogéologique 139
 Grand système multicouche du Jurassique moyen (Dogger) du Bassin Parisien et de ses bordures

Evolution entre la BDLISA V0 et la V1 :

Type de modification : Mise(s) à jour mineure(s) des informations attributaires de l'entité



Les entités locales suivantes sont rattachées à cette entité régionale

139AE01	Calcaires du Bajocien et du Bathonien du bassin de la Loire de la Vienne à l'authion (bassin Loire-Bretagne)
139AE03	Calcaires du Bajocien et du Bathonien du bassin de la Vienne (bassin Loire-Bretagne)
139AE05	Calcaires du Bajocien et du Bathonien (Dogger) dans le bassin du Clain (bassin Loire-Bretagne)