

Code de l'Entité Hydrogéologique locale 139AD01



Nom de l'Entité Hydrogéologique Calcaires du Bajocien et du Bathonien (Dogger), partie profonde du Bassin Parisien



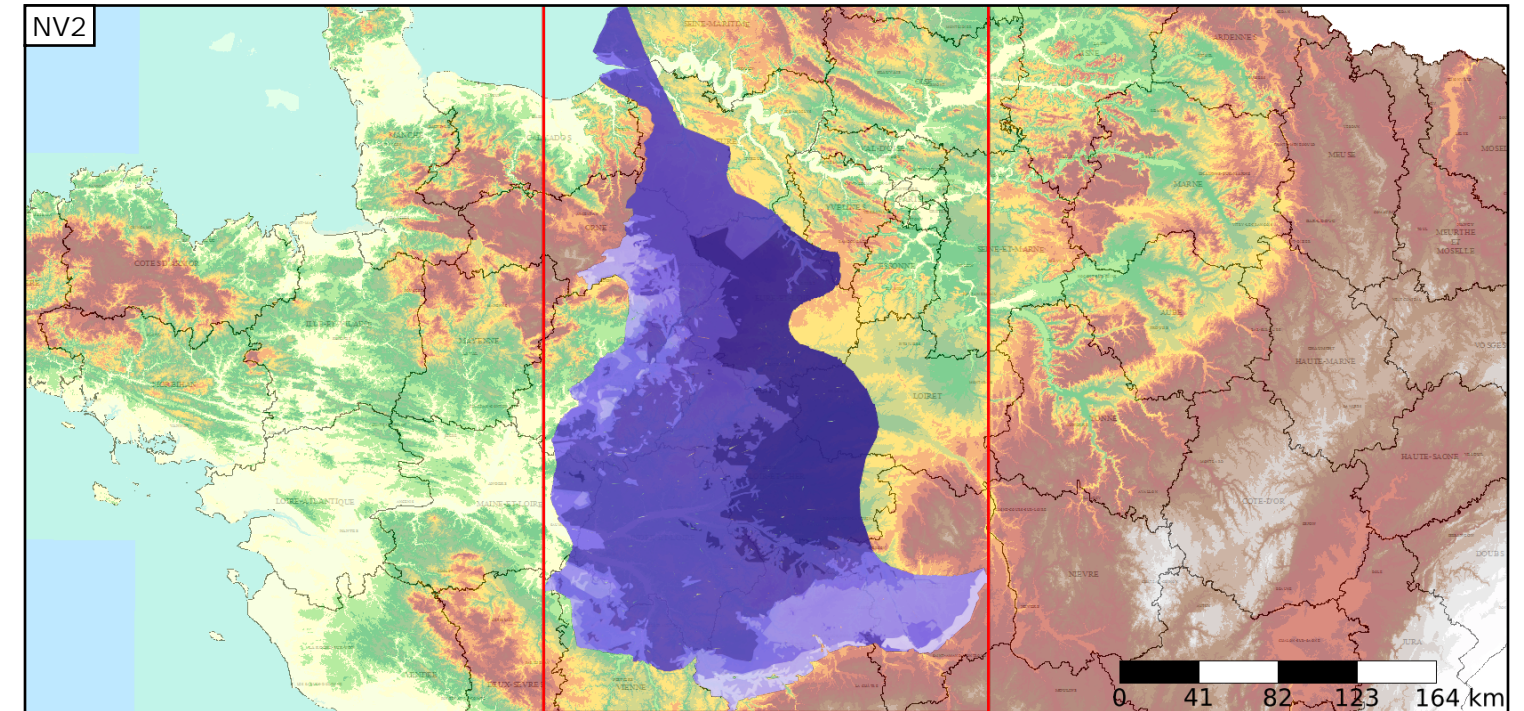
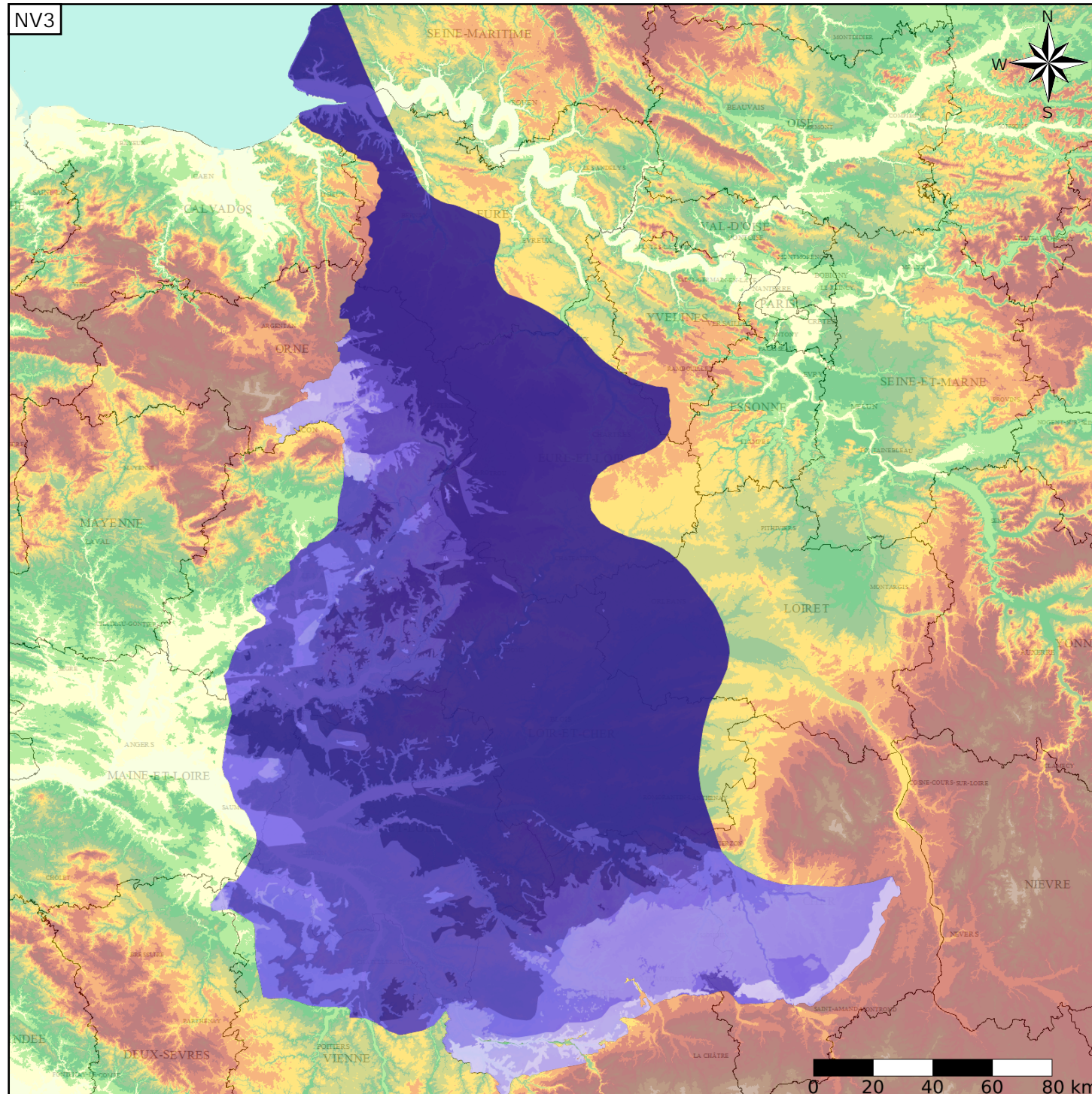
Caractéristiques de l'entité

- Nature : 5 Unité aquifère
- Etat : 1 Entité hydrogéologique à nappe captive
- Thème : 2 Sédimentaire
- Type de milieu : 4 Double porosité : matricielle et de fissures
- Origine de la construction : 1 Carte géologique ou hydrogéologique

Est incluse dans l'Entité Hydrogéologique 139AD  
Calcaires du Bajocien et du Bathonien (Dogger), partie profonde du Bassin Parisien

Evolution entre la BDLISA V0 et la V1 :

Type de modification : Mises à jour mineures de la géométrie et des informations attributaires de l'entité



Est incluse dans l'Entité Hydrogéologique 139  
Grand système multicouche du Jurassique moyen (Dogger) du Bassin Parisien et de ses bordures

Représentation de l'entité

- Ordre 1
- Ordre 2
- Ordre 3
- Ordre 4-5
- Ordre 6-10
- Ordre 11-20
- Ordre 21+

