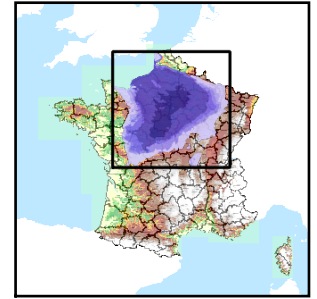


Code de l'Entité Hydrogéologique régionale 139AD



Nom de l'Entité Hydrogéologique Calcaires du Bajocien et du Bathonien (Dogger), partie profonde du Bassin Parisien



Caractéristiques de l'entité

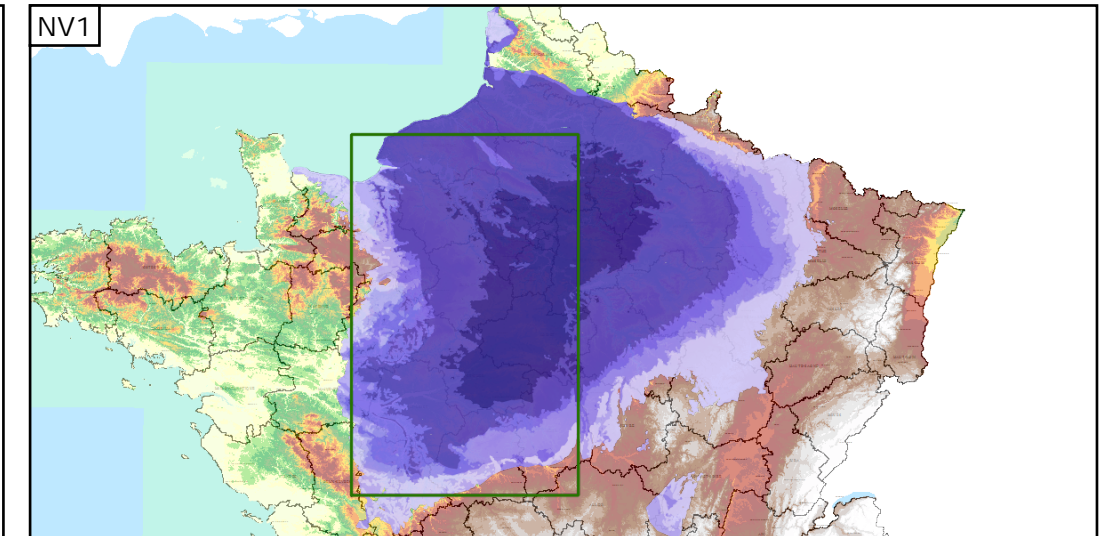
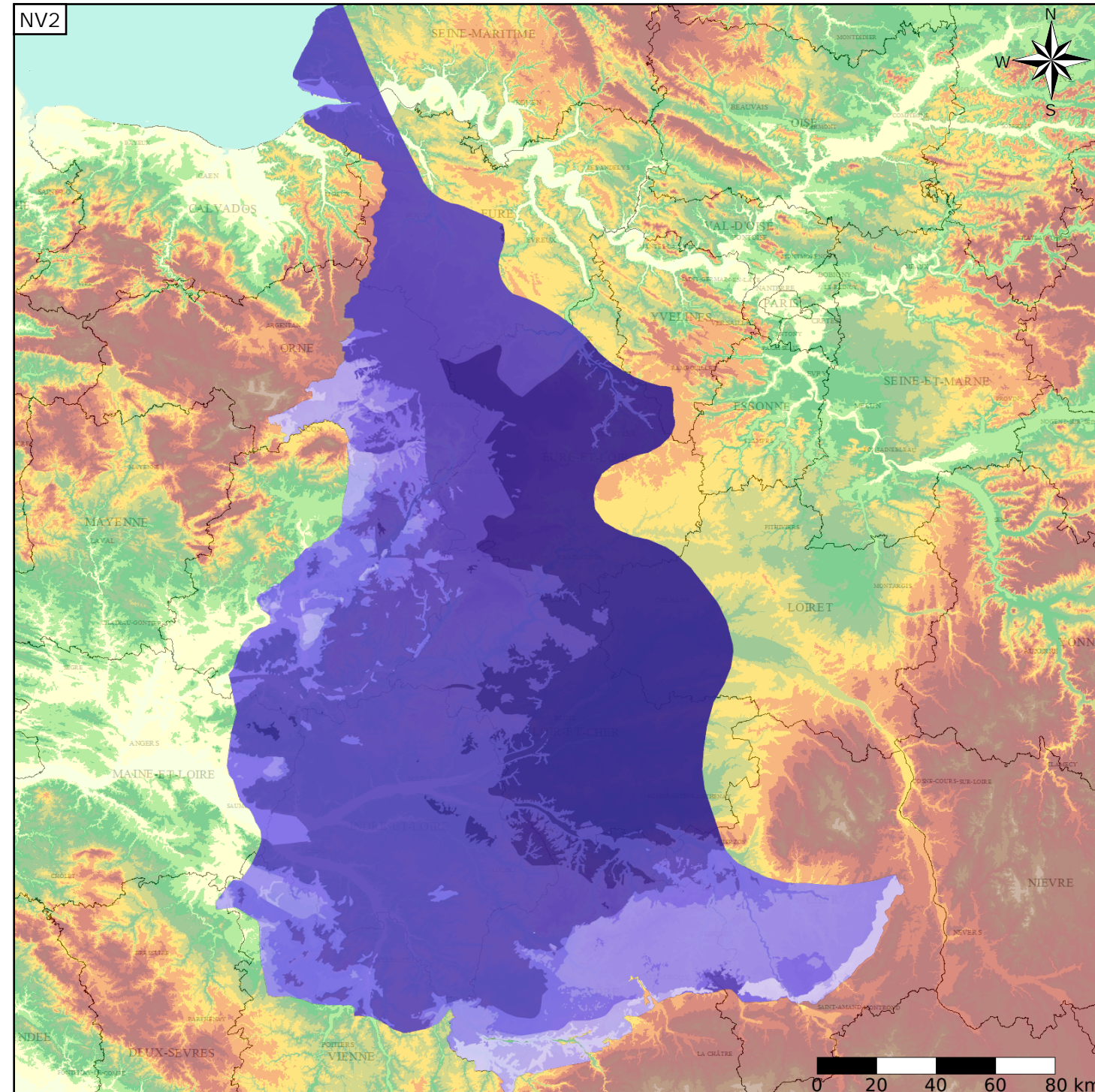
- Nature : 3 Système aquifère
- Etat : ... Sans objet
- Thème : 2 Sédimentaire
- Type de milieu : 2 Milieu fissuré
- Origine de la construction : 4 Agrégation par héritage

Est incluse dans l'Entité Hydrogéologique 139

Grand système multicouche du Jurassique moyen (Dogger) du Bassin Parisien et de ses bordures

Evolution entre la BDLISA V0 et la V1 :

Type de modification : Mise(s) à jour mineure(s) de la géométrie de l'entité



Les entités locales suivantes sont rattachées à cette entité régionale

139ADO	Calcaires du Bajocien et du Bathonien (Dogger), partie profonde du Bassin Parisien
1	