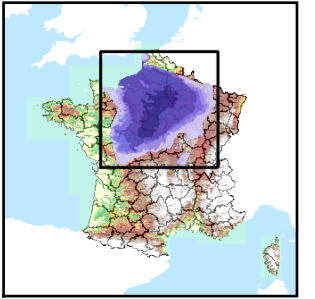


Code de l'Entité Hydrogéologique locale 139AC05



Nom de l'Entité Hydrogéologique Calcaires du Bathonien-Callovien inférieur (Dogger) dans l'aquifère captif du bassin versant de la Dives en Basse-Normandie



Caractéristiques de l'entité

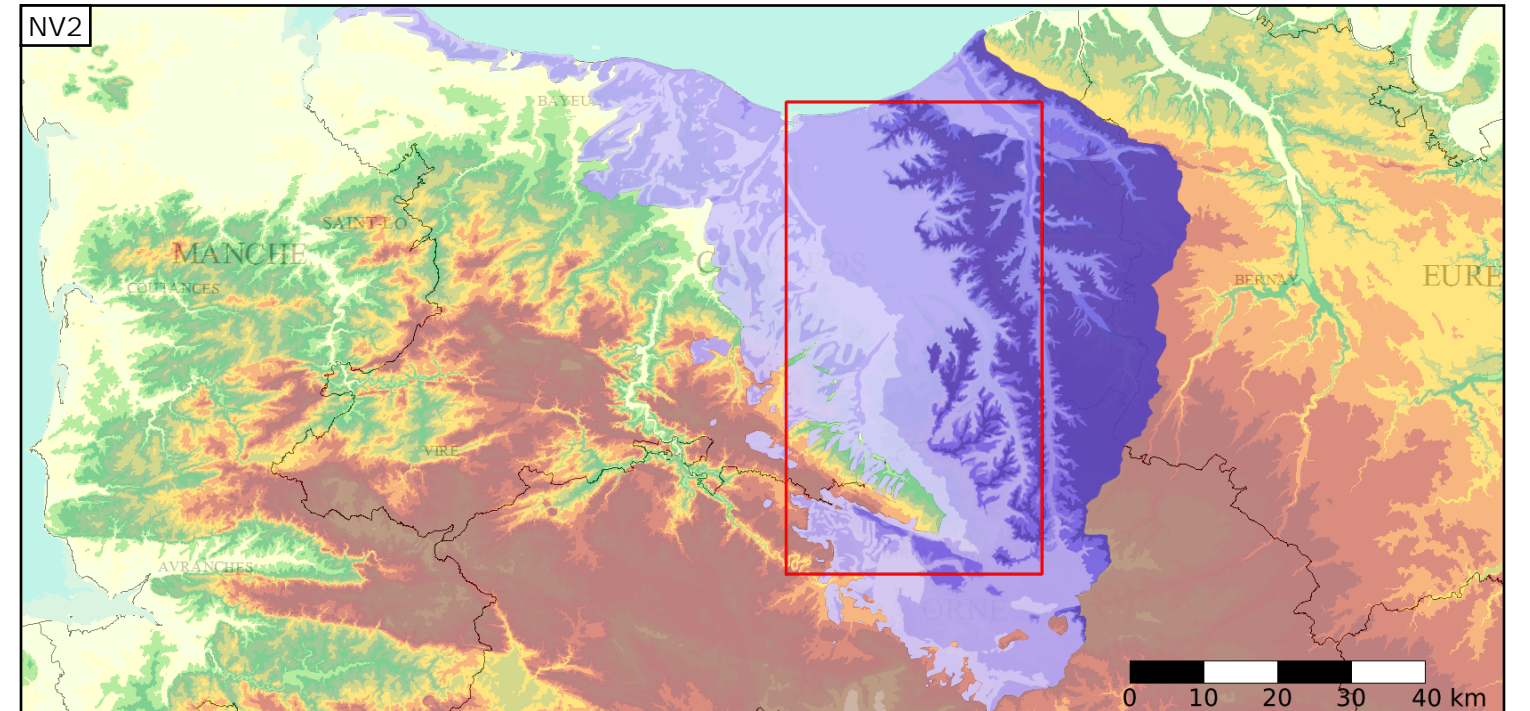
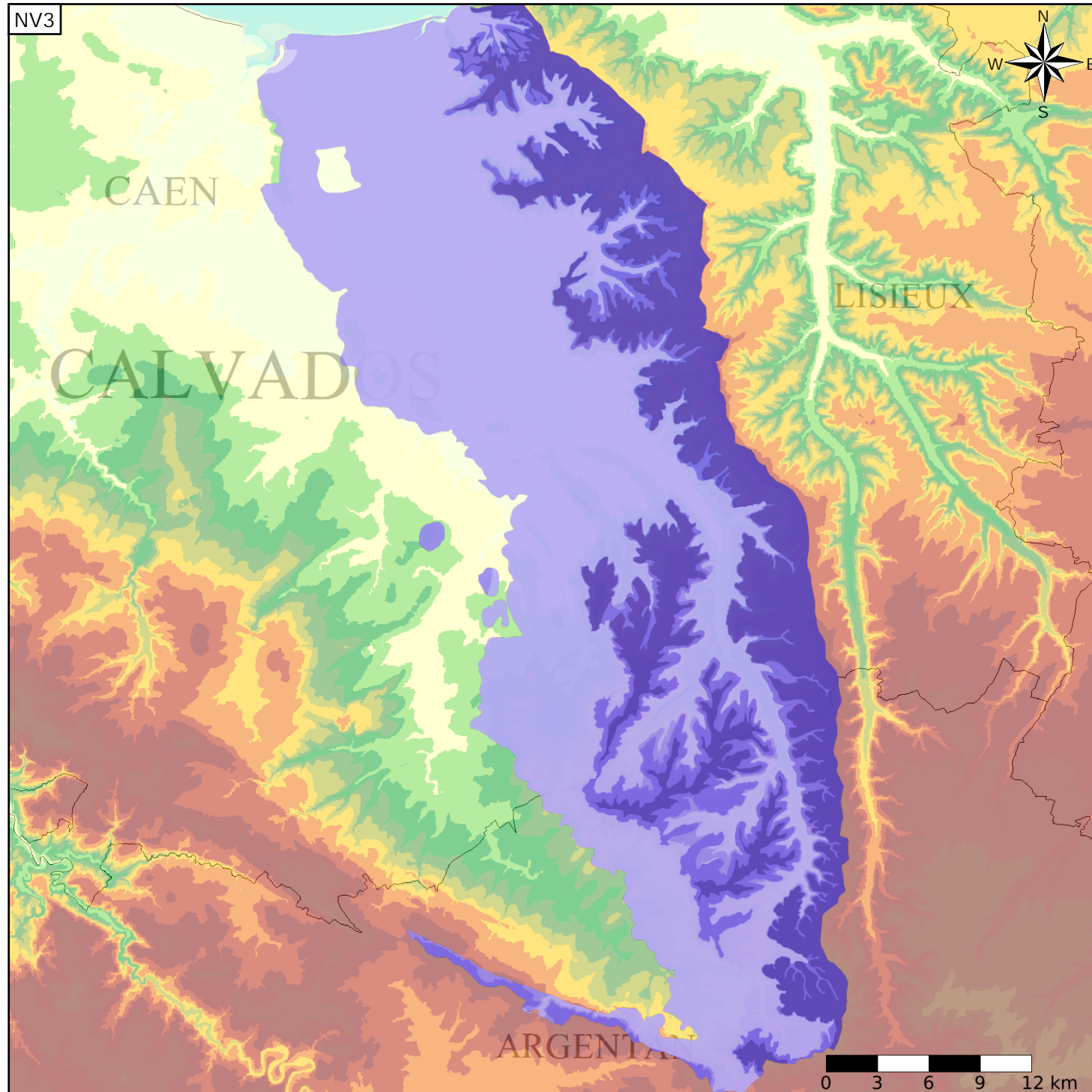
- Nature : 5 Unité aquifère
- Etat : 1 Entité hydrogéologique à nappe captive
- Thème : 2 Sédimentaire
- Type de milieu : 5 Double porosité : karstique et de fissures
- Origine de la construction : 1 Carte géologique ou hydrogéologique

Evolution entre la BDLISA V0 et la V1 :

Type de modification : Aucune modification

Est incluse dans l'Entité Hydrogéologique 139AC

Calcaires du Bathonien-Callovien inférieur (Dogger) à l'ouest du sillon marneux du Bathonien-Callovien (bassin Seine-Normandie)



Est incluse dans l'Entité Hydrogéologique 139

Grand système multicouche du Jurassique moyen (Dogger) du Bassin Parisien et de ses bordures

