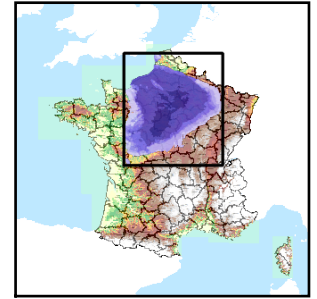


Code de l'Entité Hydrogéologique locale 137AB19



Nom de l'Entité Hydrogéologique Marnes de Domfront en Champagne, du Chevain et des oolites de Suré du Callovien inférieur dans la Sarthe (bassin Loire-Bretagne)



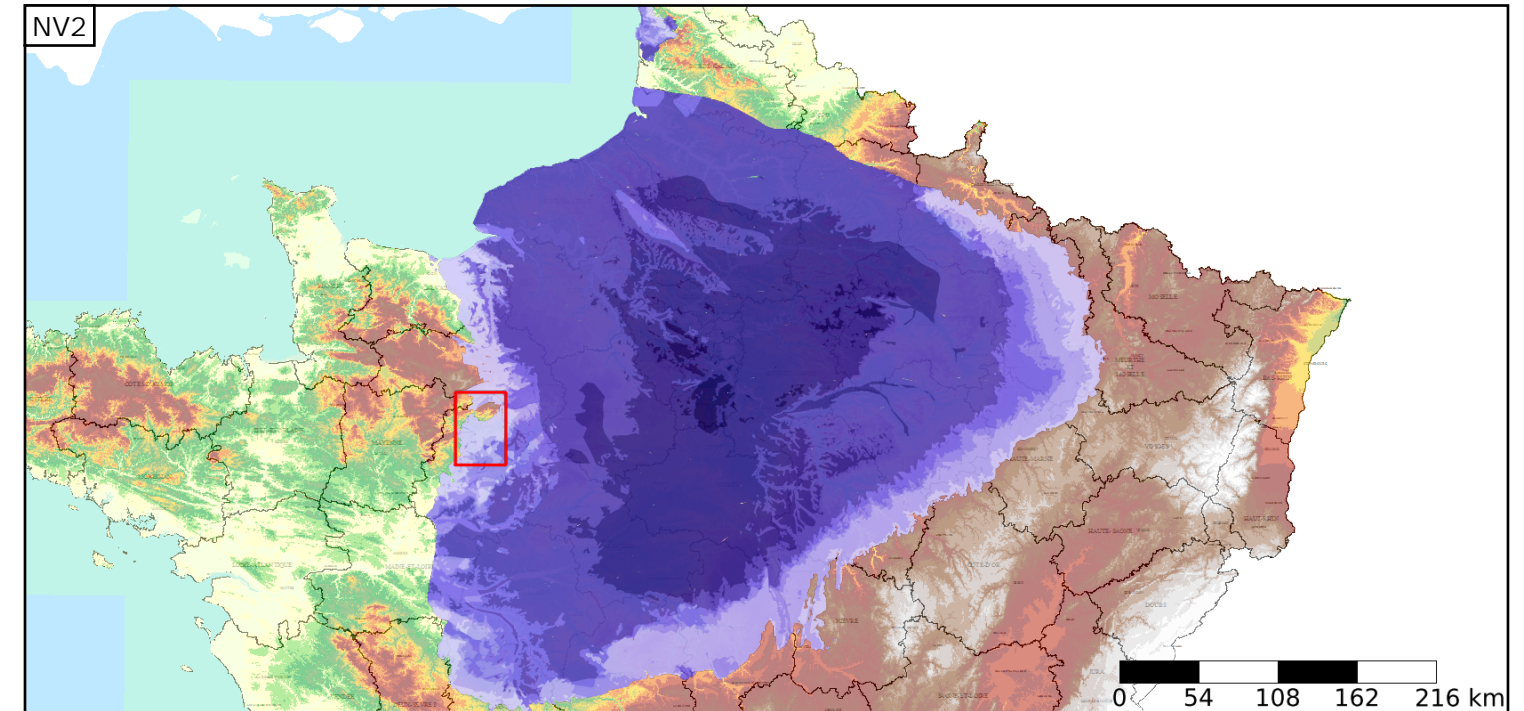
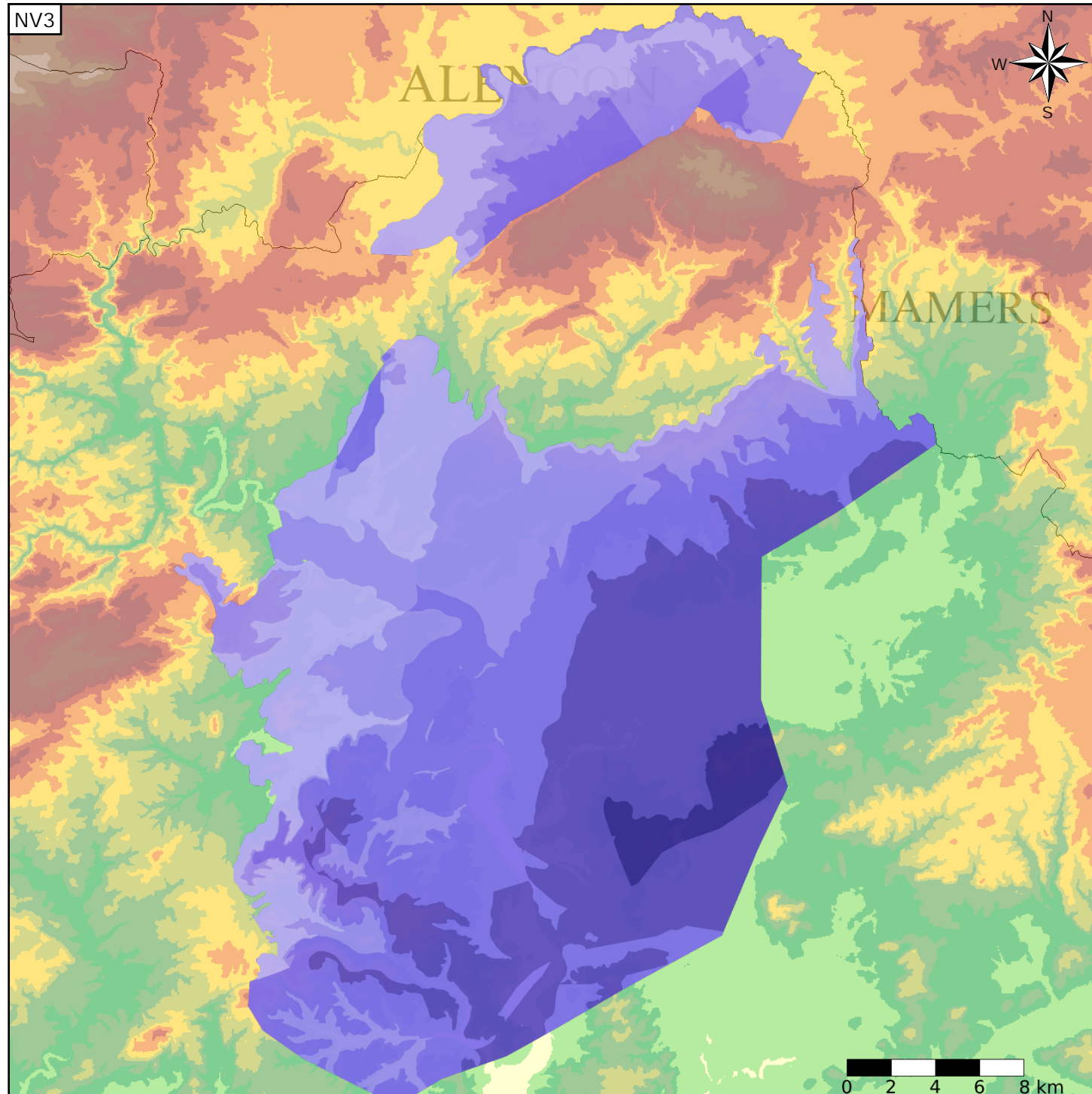
Caractéristiques de l'entité

Nature : 6 Unité semi-perméable  
 Etat : ... Sans objet  
 Thème : 2 Sédimentaire  
 Type de milieu : 1 Milieu poreux  
 Origine de la construction : 1 Carte géologique ou hydrogéologique

Evolution entre la BDLISA V0 et la V1 :

Type de modification : Aucune modification

Est incluse dans l'Entité Hydrogéologique 137AB  
 Marnes du Callovo-Oxfordien du Bassin Parisien



Est incluse dans l'Entité Hydrogéologique 137  
 Grand domaine hydrogéologique des Marnes du Callovien du Bassin Parisien

