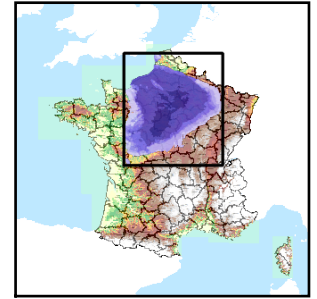


Code de l'Entité Hydrogéologique locale 137AB13



Nom de l'Entité Hydrogéologique Calcaires sableux de Teillé du Callovien moyen dans la Sarthe (bassin Loire-Bretagne)



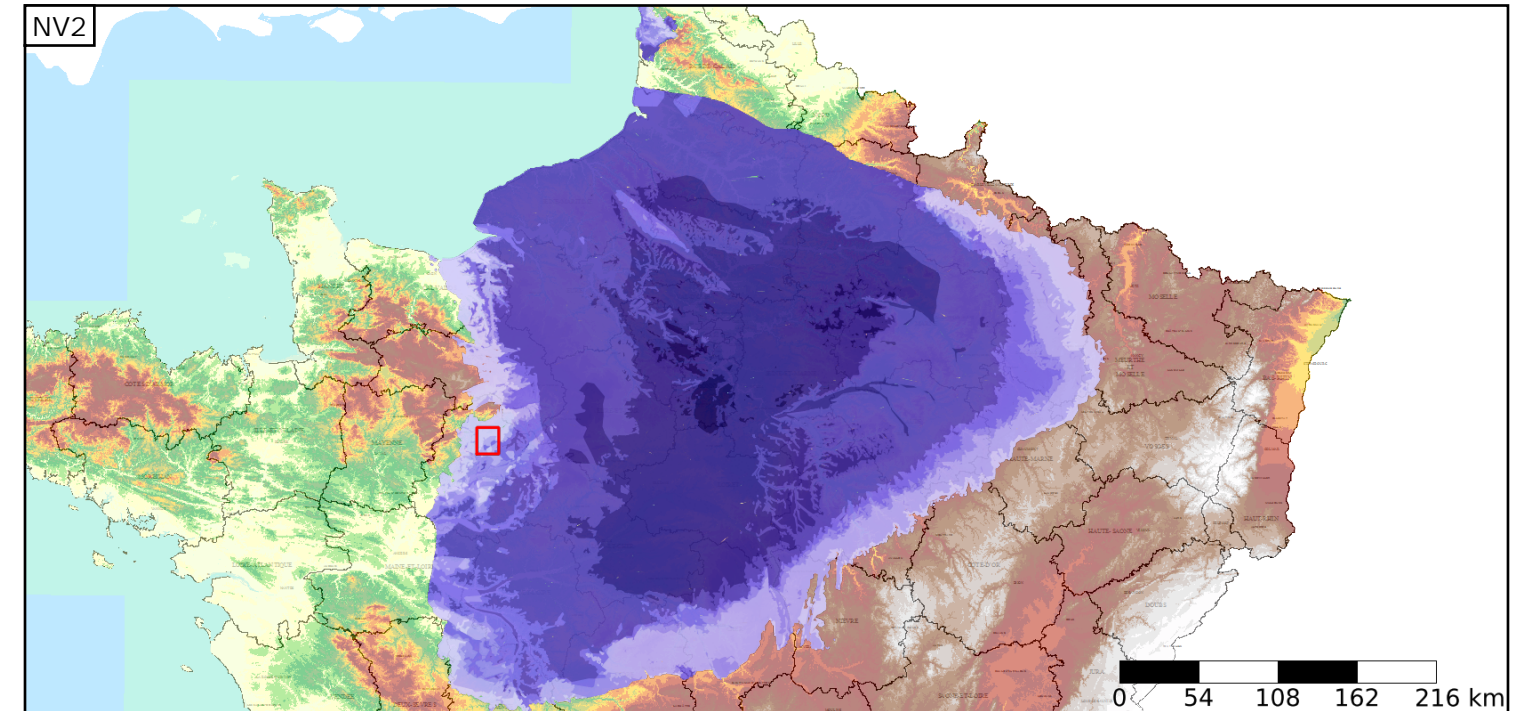
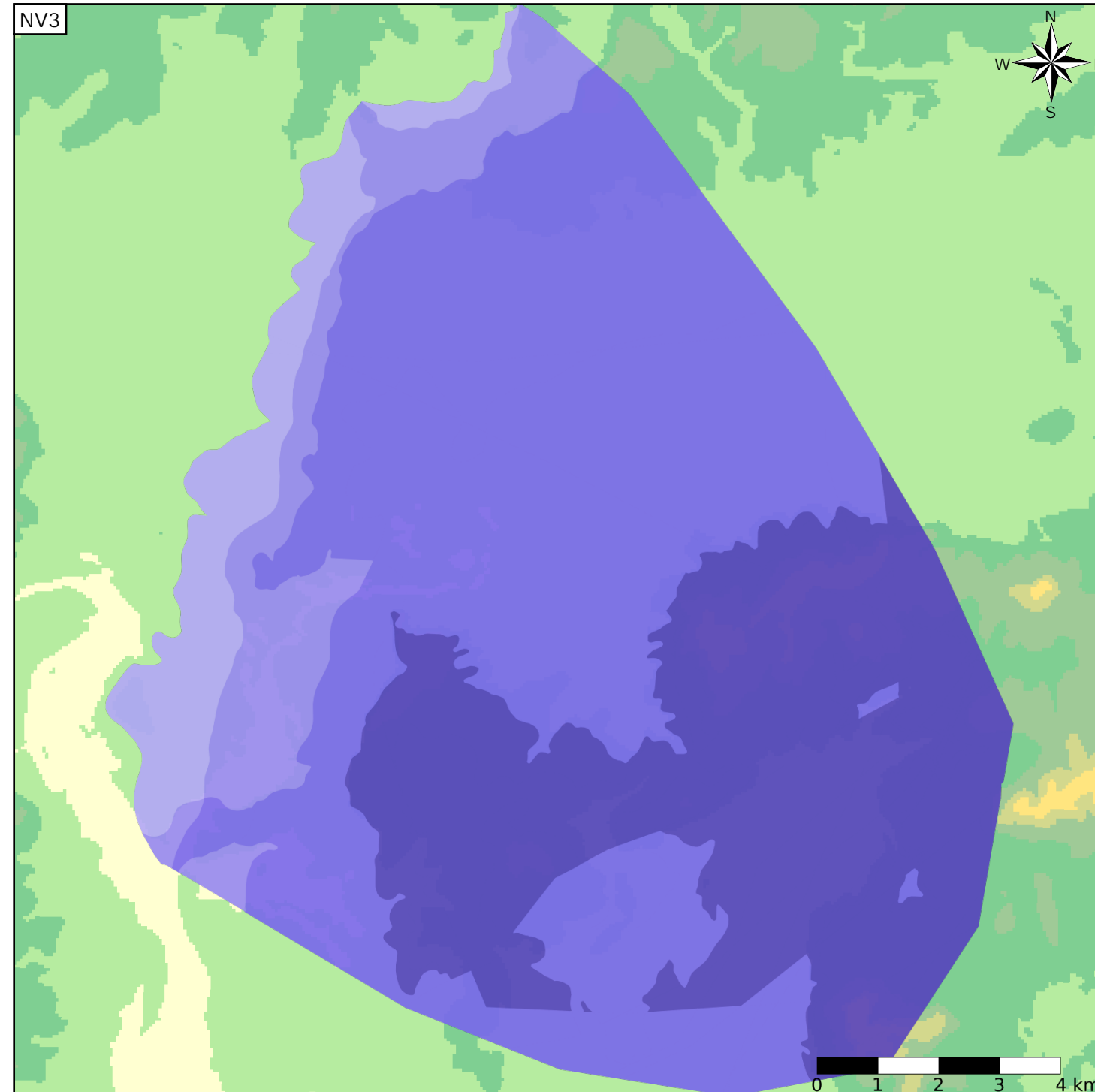
Caractéristiques de l'entité

- Nature : 5 Unité aquifère
- Etat : 3 Entité hydrogéologique à parties libres et captives
- Thème : 2 Sédimentaire
- Type de milieu : 1 Milieu poreux
- Origine de la construction : 1 Carte géologique ou hydrogéologique

Evolution entre la BDLISA V0 et la V1 :

Type de modification : Aucune modification

Est incluse dans l'Entité Hydrogéologique 137AB
Marnes du Callovo-Oxfordien du Bassin Parisien



Est incluse dans l'Entité Hydrogéologique 137
Grand domaine hydrogéologique des Marnes du Callovien du Bassin Parisien

