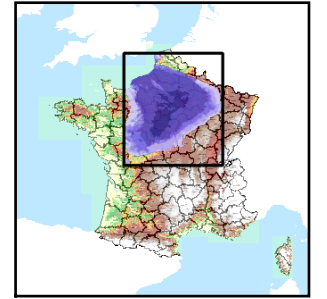


Code de l'Entité Hydrogéologique locale 137AB05



Nom de l'Entité Hydrogéologique Marnes à Pernes et des marnes sableuses de la Vacherie et de la Buraisiaire (Callovien supérieur - Oxfordien inférieur) dans la Sarthe (bassin Loire-Bretagne)



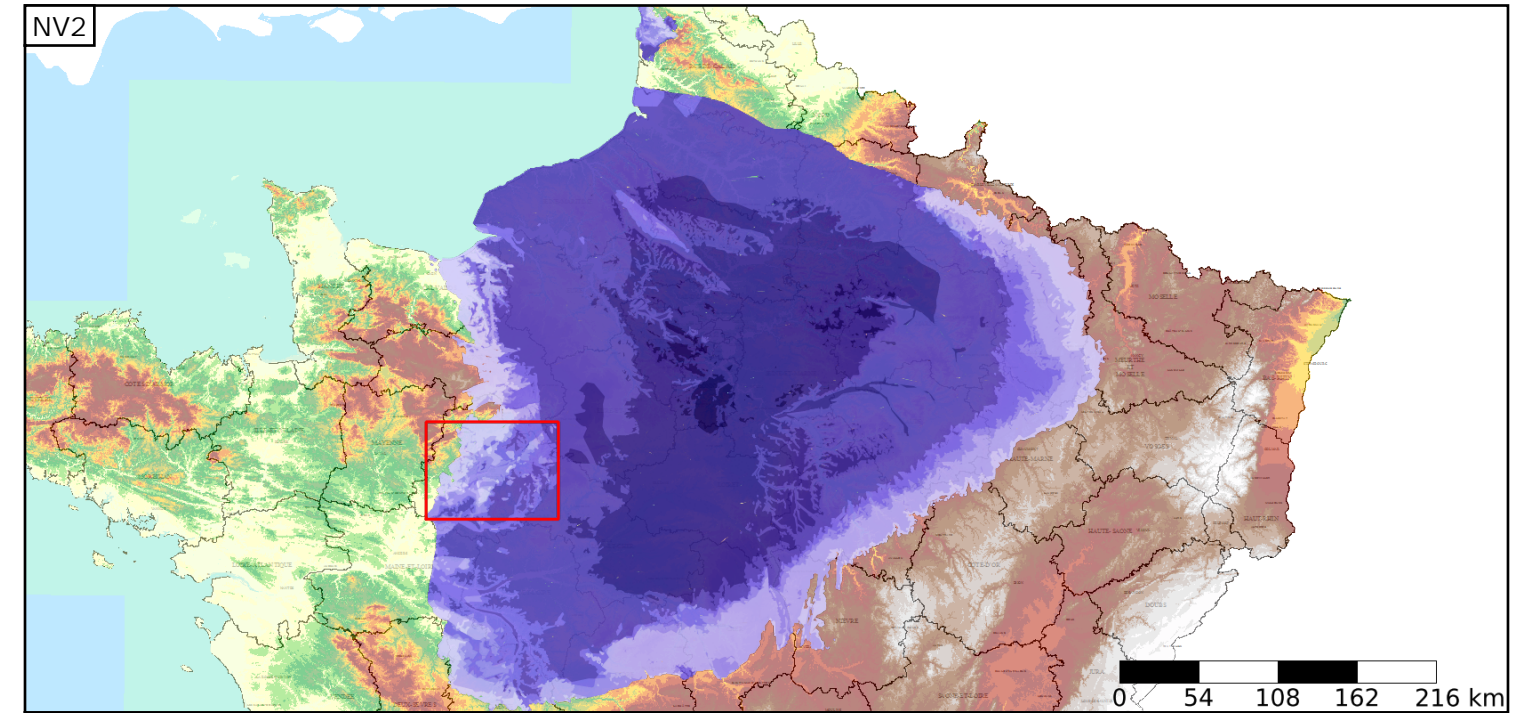
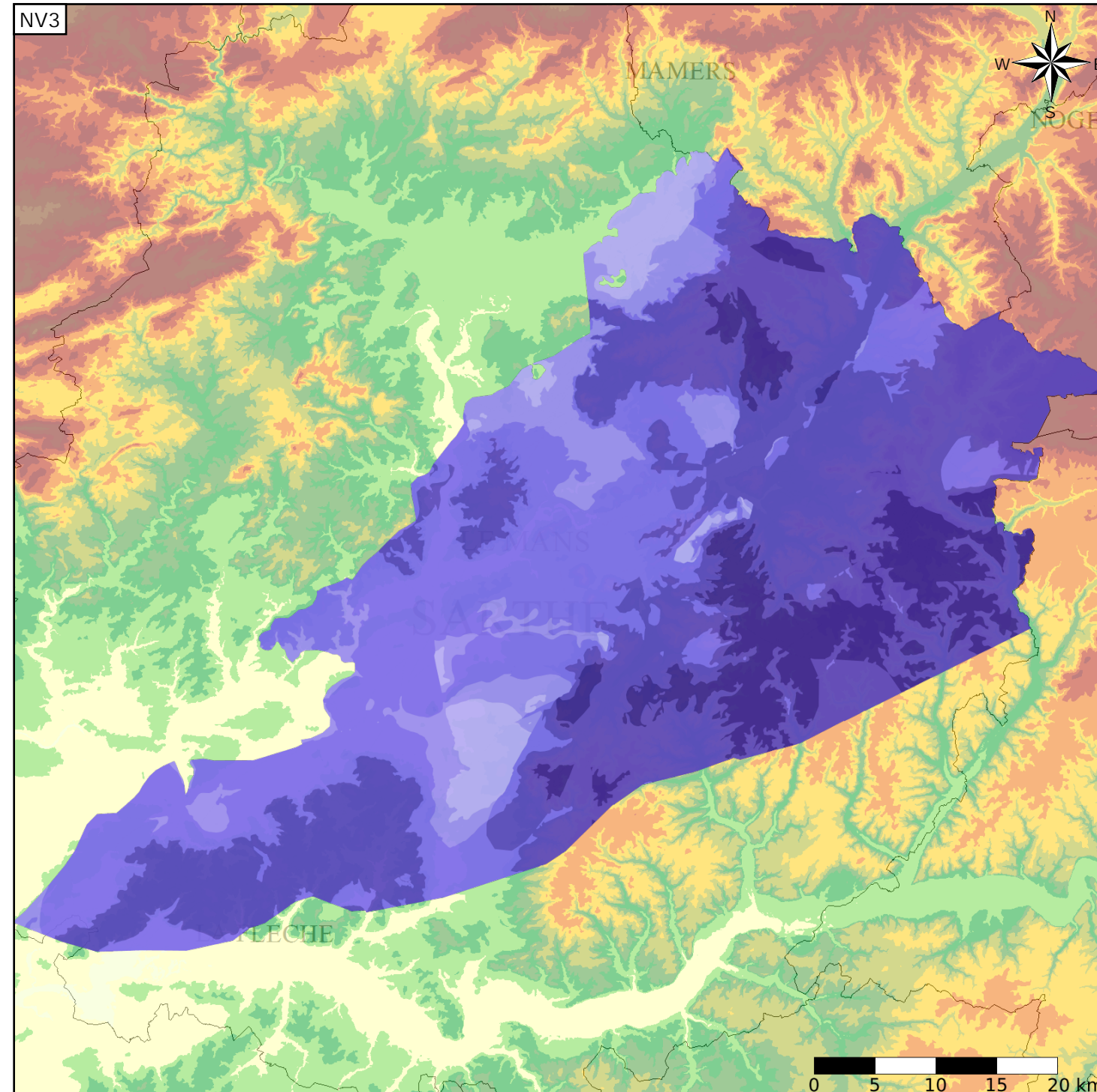
Caractéristiques de l'entité

Nature : 6 Unité semi-perméable
 Etat : ... Sans objet
 Thème : 2 Sédimentaire
 Type de milieu : 1 Milieu poreux
 Origine de la construction : 1 Carte géologique ou hydrogéologique

Evolution entre la BDLISA V0 et la V1 :

Type de modification : Aucune modification

Est incluse dans l'Entité Hydrogéologique 137AB
 Marnes du Callovo-Oxfordien du Bassin Parisien



Est incluse dans l'Entité Hydrogéologique 137
 Grand domaine hydrogéologique des Marnes du Callovien du Bassin Parisien

