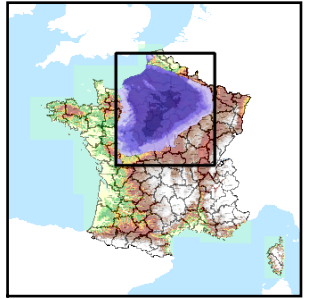


Code de l'Entité Hydrogéologique locale 137AB01



Nom de l'Entité Hydrogéologique Terrains à chailles, oolithe ferrugineuse et calcaires marneux du Callovo-Oxfordien du Bassin Parisien



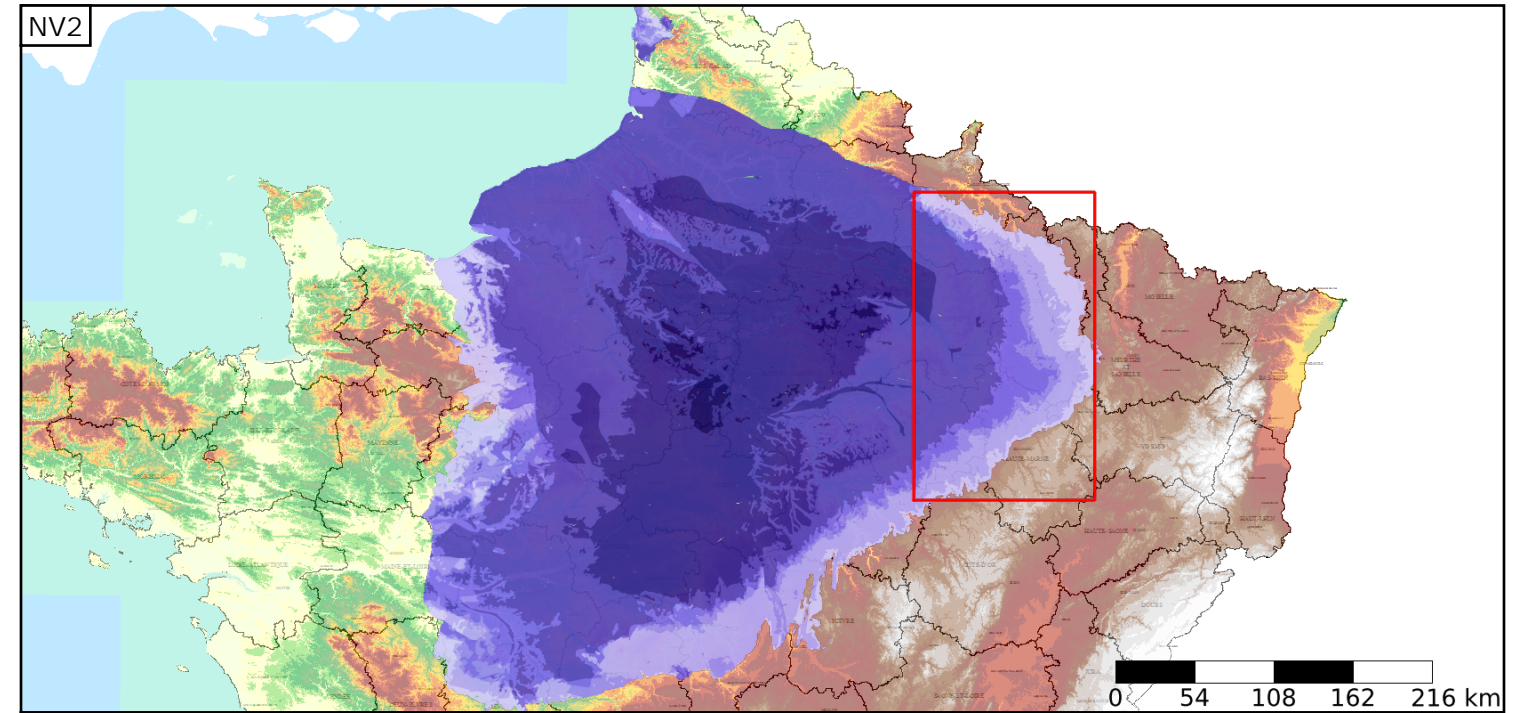
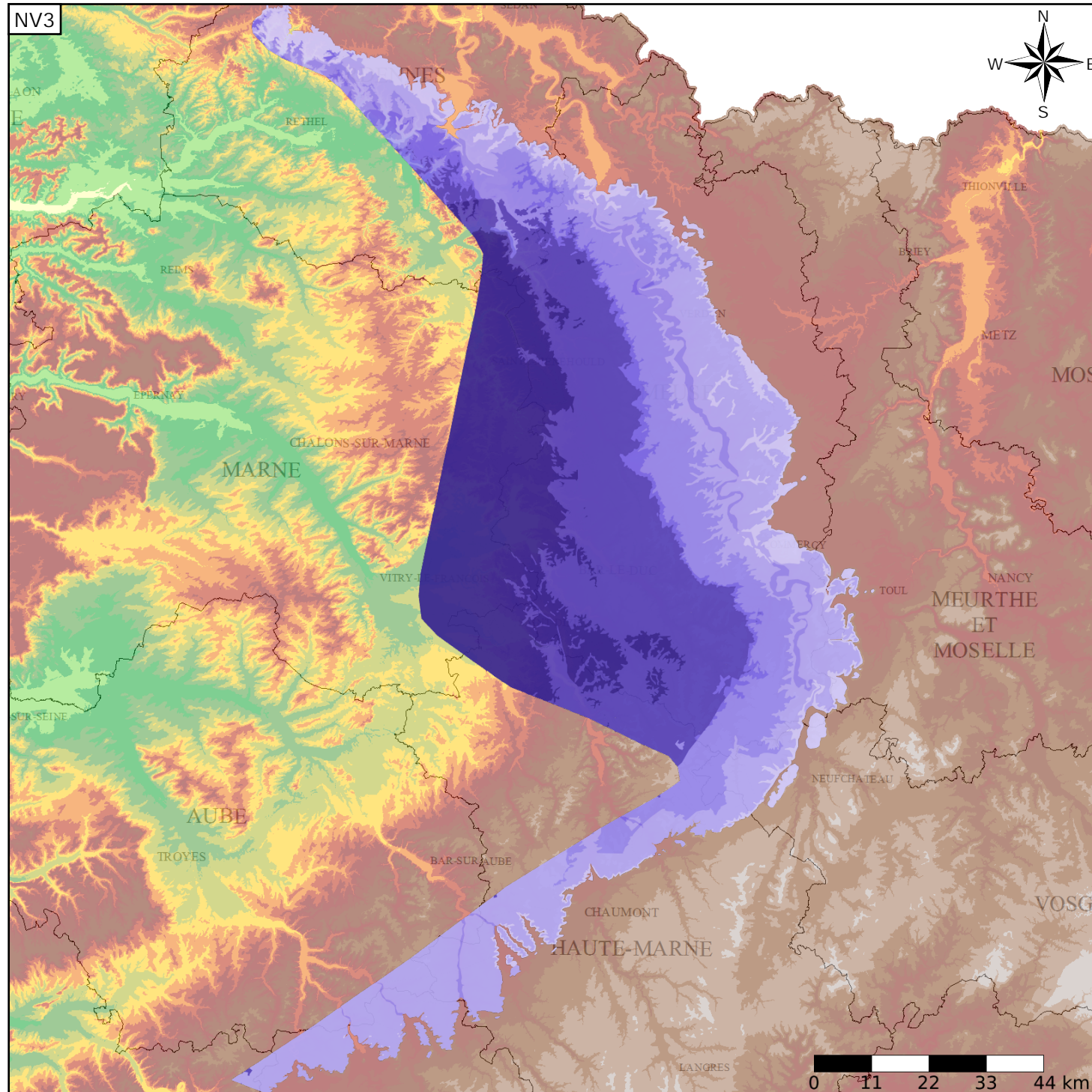
Caractéristiques de l'entité

Nature : 7 Unité imperméable  
 Etat : ... Sans objet  
 Thème : 2 Sédimentaire  
 Type de milieu : 1 Milieu poreux  
 Origine de la construction : 1 Carte géologique ou hydrogéologique

Est incluse dans l'Entité Hydrogéologique 137AB  
 Marnes du Callovo-Oxfordien du Bassin Parisien

Evolution entre la BDLISA V0 et la V1 :

Type de modification : Mise(s) à jour mineure(s) des informations attributaires de l'entité



Est incluse dans l'Entité Hydrogéologique 137  
 Grand domaine hydrogéologique des Marnes du Calloviens du Bassin Parisien

