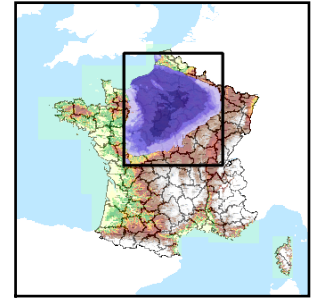


Code de l'Entité Hydrogéologique régionale 137AB

Nom de l'Entité Hydrogéologique Marnes du Callovo-Oxfordien du Bassin Parisien



Caractéristiques de l'entité

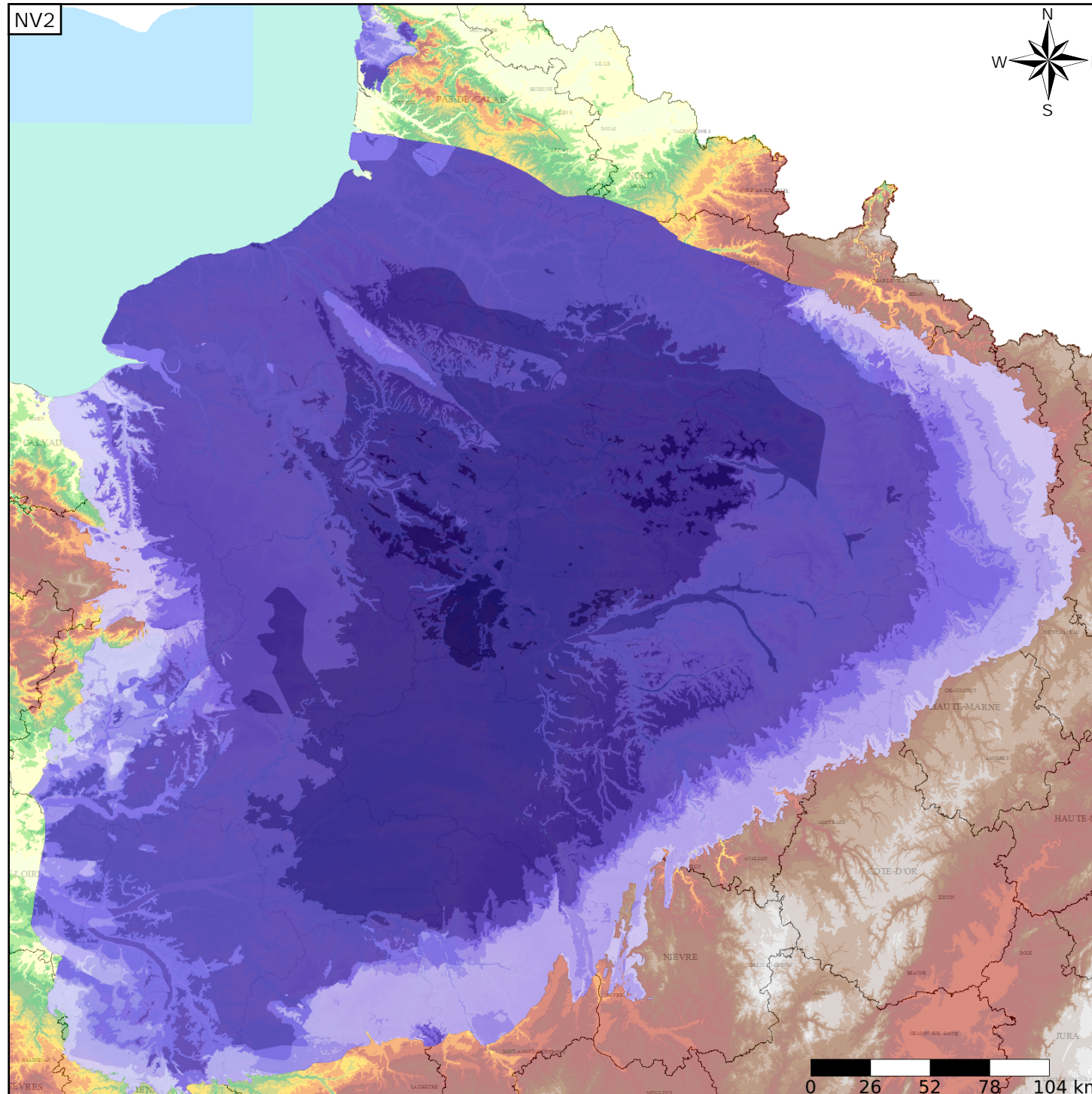
Nature : 4 Domaine hydrogéologique
 Etat : ... Sans objet
 Thème : 2 Sédimentaire
 Type de milieu : 1 Milieu poreux
 Origine de la construction : 4 Agrégation par héritage

Evolution entre la BDLISA V0 et la V1 :

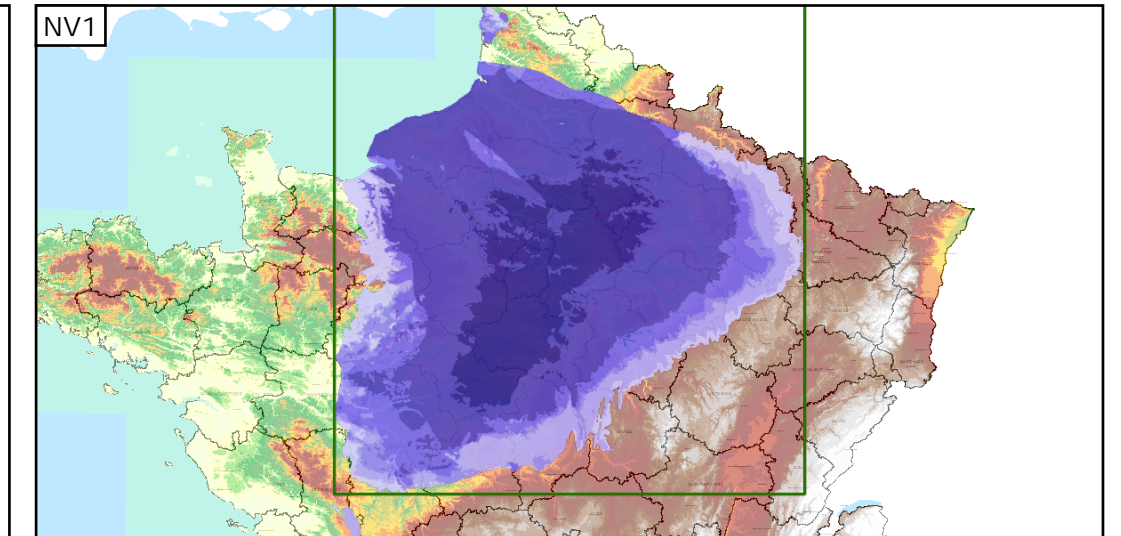
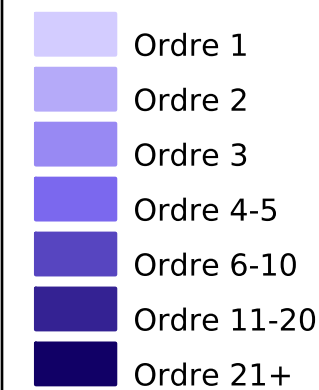
Type de modification : Mise(s) à jour mineure(s) de la géométrie de l'entité

Est incluse dans l'Entité Hydrogéologique 137

Grand domaine hydrogéologique des Marnes du Callovien du Bassin Parisien



Représentation de l'entité



Les entités locales suivantes sont rattachées à cette entité régionale

137AB01	Terrains à chailles, oolithe ferrugineuse et calcaires marneux du Callovo-Oxfordien du Bassin Parisien
137AB03	Calcaires argileux du Callovien-Oxfordien dans le bassin Loire-Bretagne
137AB05	Marnes à Pernes et des marnes sableuses de la Vacherie et de la Buraisiaire (Callovien supérieur - Oxfordien inférieur) dans la Sarthe (bassin Loire-Bretagne)
137AB09	Sables de Saint-Fulgent-des-Ormes du Callovien supérieur dans la Sarthe (bassin Loire-Bretagne)
137AB11	Marnes de Montmarlo et de Montbizot du Callovien supérieur dans la Sarthe (bassin Loire-Bretagne)
137AB13	Calcaires sableux de Teillé du Callovien moyen dans la Sarthe (bassin Loire-Bretagne)
137AB15	Marnes de Maresché et de Saint-Calez-en-Saosnois du Callovien moyen dans la Sarthe (bassin Loire-Bretagne)
137AB17	Marnes d'Assé le Riboul et des oolites du Callovien inférieur et moyen dans la Sarthe (bassin Loire-Bretagne)
137AB19	Marnes de Domfront en Champagne, du Chevain et des oolites de Suré du Callovien inférieur dans la Sarthe (bassin Loire-Bretagne)

Les entités locales suivantes sont rattachées à cette entité régionale

137AB21	Calcaires marneux à brachiopodes du Callovien inférieur dans la Sarthe (bassin Loire-Bretagne)
137AB25	Argiles du Mont des Boucards du Boulonnais dans le bassin Artois-Picardie
137AB27	Calcaire du Mont des Boucards du Boulonnais dans le bassin Artois-Picardie
137AB29	Argiles de Selles et Calcaire d'Houllefort, Marnes et Argiles du Coquillot, Argiles de Montaubert et Marnes de Belle du Boulonnais dans le bassin Artois-Picardie
137AB99	Marnes indifférenciées du Callovo-Oxfordien du Bassin Parisien et Argiles de la Woëvre à l'est du Bassin Parisien