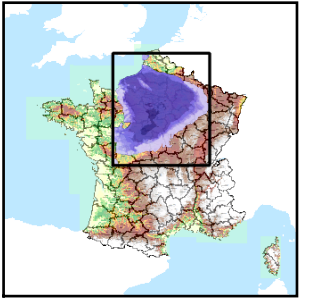


Code de l'Entité Hydrogéologique locale 135AG01



Nom de l'Entité Hydrogéologique Marnes et Calcaires argileux altérés, fracturés du jurassique supérieur du Bassin Parisien dans le bassin du Clain (bassin Loire-Bretagne)



Caractéristiques de l'entité

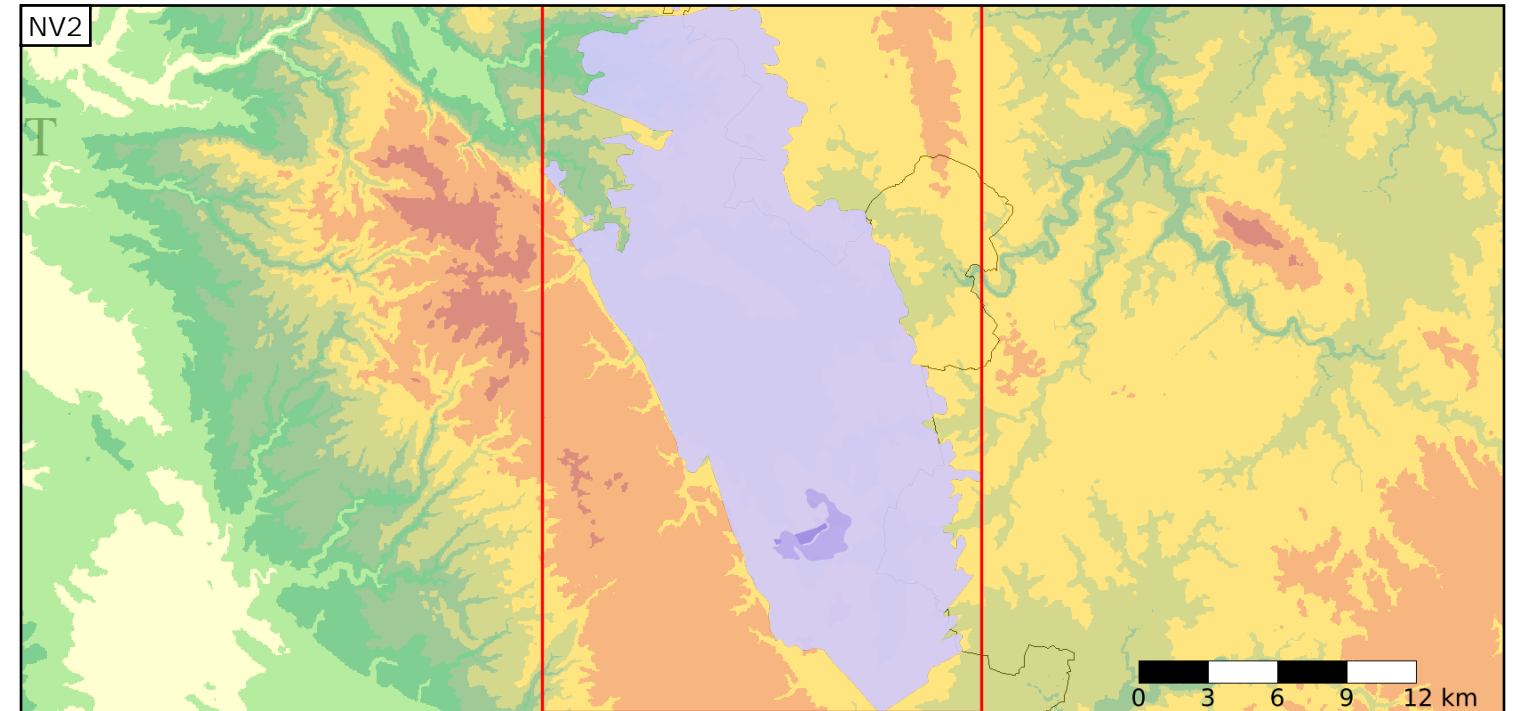
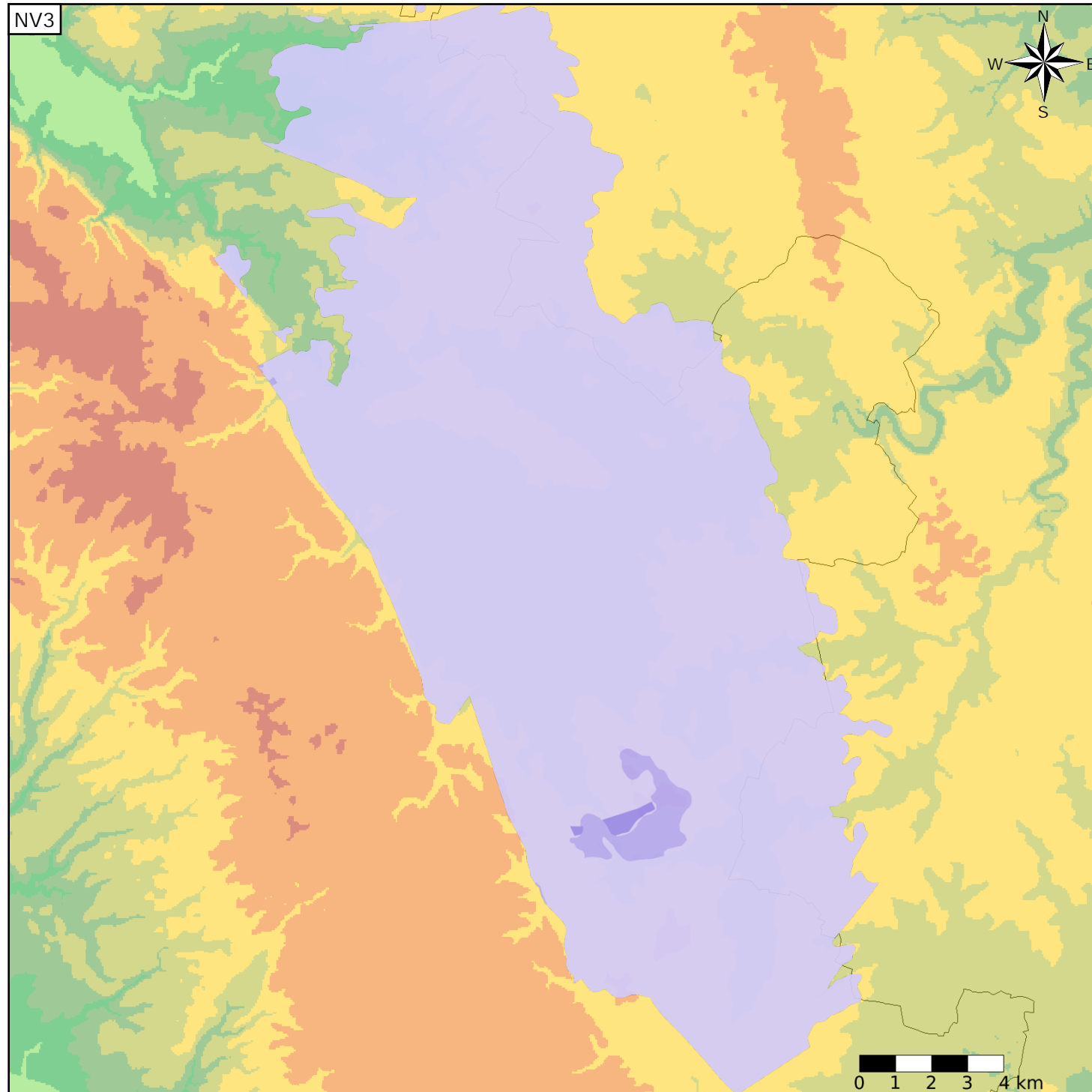
Nature : 7 Unité imperméable
 Etat : ... Sans objet
 Thème : 2 Sédimentaire
 Type de milieu : 1 Milieu poreux
 Origine de la construction : 1 Carte géologique ou hydrogéologique

Evolution entre la BDLISA V0 et la V1 :

Type de modification : Aucune modification

Est incluse dans l'Entité Hydrogéologique 135AG

Calcaires argileux et fracturés du Jurassique supérieur dans le bassin du Clain, zones de Saint Maixent et Lezay



Est incluse dans l'Entité Hydrogéologique 135
 Grand système aquifère du Kimmeridgien à l'Oxfordien sup. du Bassin Parisien

