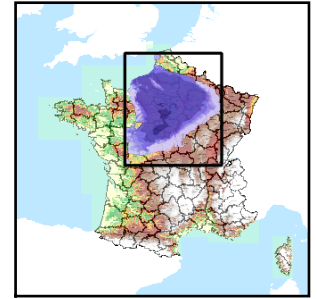


Code de l'Entité Hydrogéologique régionale 135AG



Nom de l'Entité Hydrogéologique Calcaires argileux et fracturés du Jurassique supérieur dans le bassin du Clain, zones de Saint Maixent et Lezay



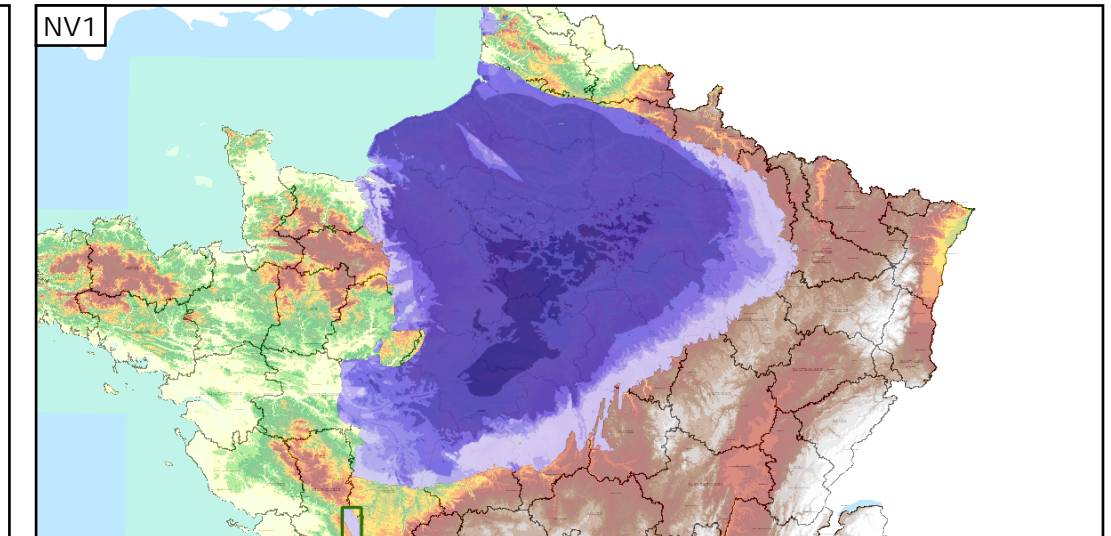
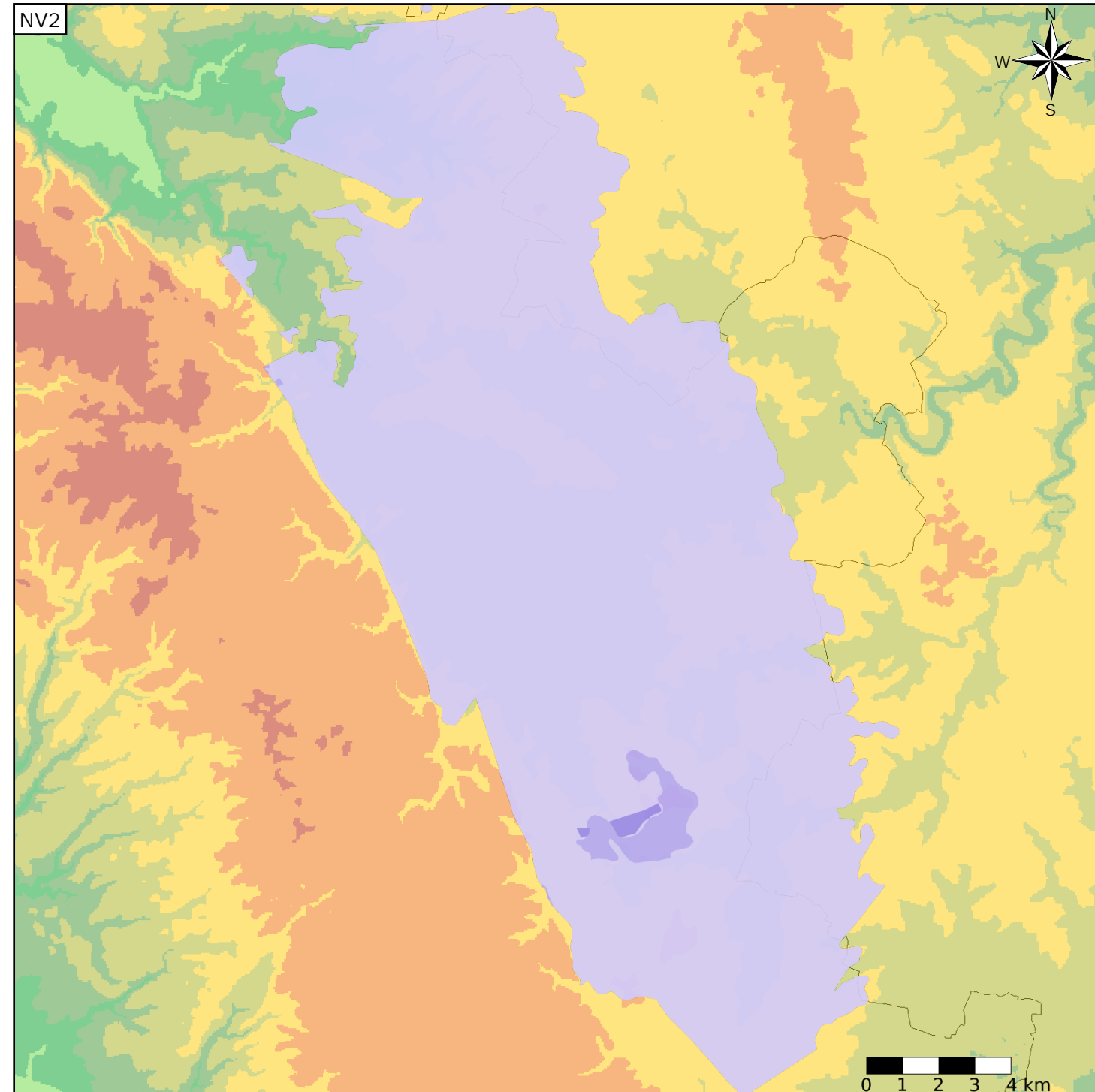
Caractéristiques de l'entité

Nature : 3 Système aquifère
 Etat : ... Sans objet
 Thème : 2 Sédimentaire
 Type de milieu : 1 Milieu poreux
 Origine de la construction : 4 Agrégation par héritage

Est incluse dans l'Entité Hydrogéologique 135
 Grand système aquifère du Kimmeridgien à l'Oxfordien sup. du Bassin Parisien

Evolution entre la BDLISA V0 et la V1 :

Type de modification : Aucune modification



Les entités locales suivantes sont rattachées à cette entité régionale

135AGO	Marnes et Calcaires argileux altérés, fracturés du jurassique supérieur du Bassin Parisien dans le bassin du Clain (bassin Loire-Bretagne)
1	