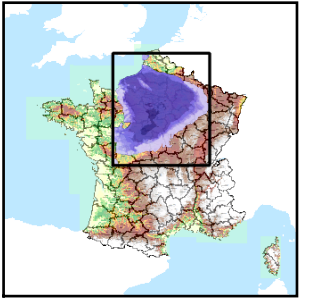


Code de l'Entité Hydrogéologique locale 135AE05



Nom de l'Entité Hydrogéologique Calcaires argileux de l'Oxfordien et des Calcaires altérés du Kimméridgien inférieur (Formation de Marans au Sud et de Villedoux au Nord), bassin du Clain (bassin Loire-Bretagne)



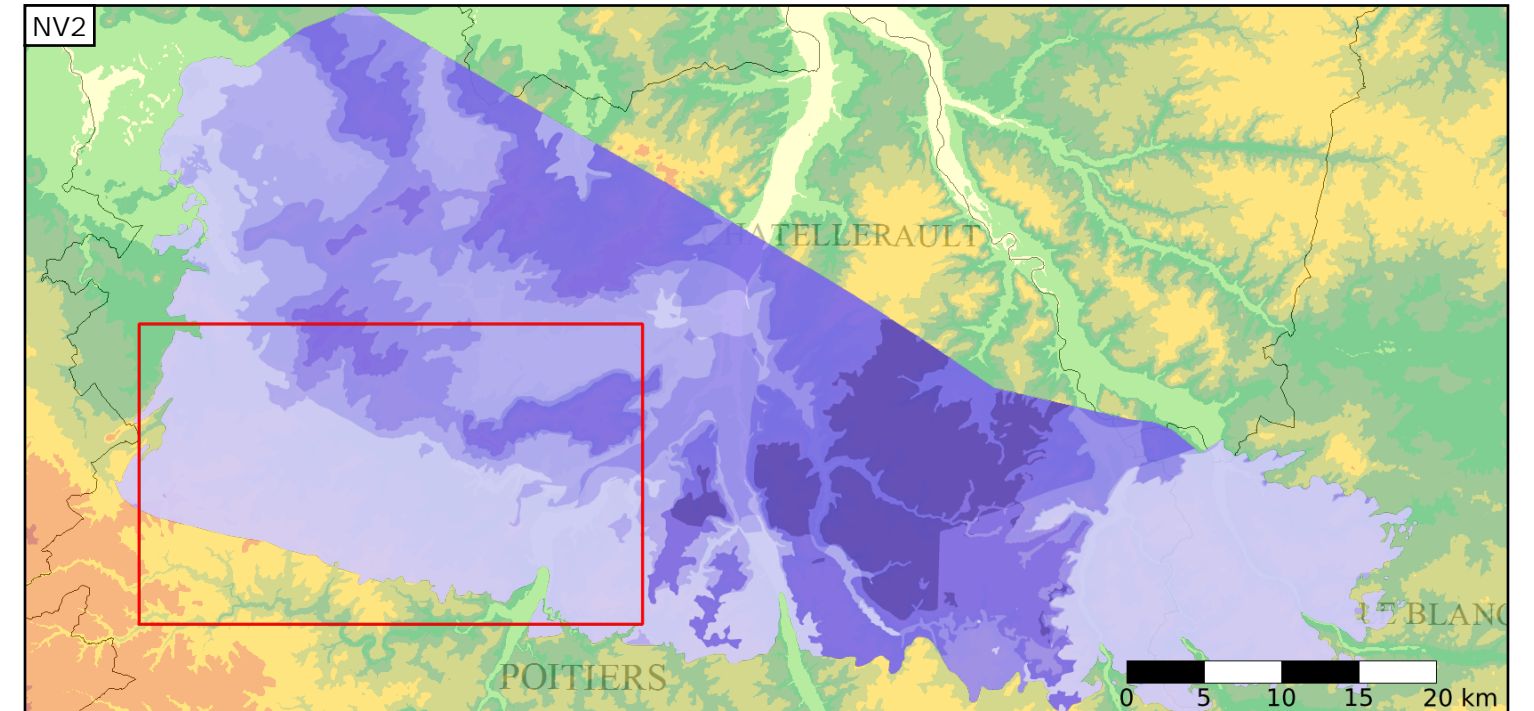
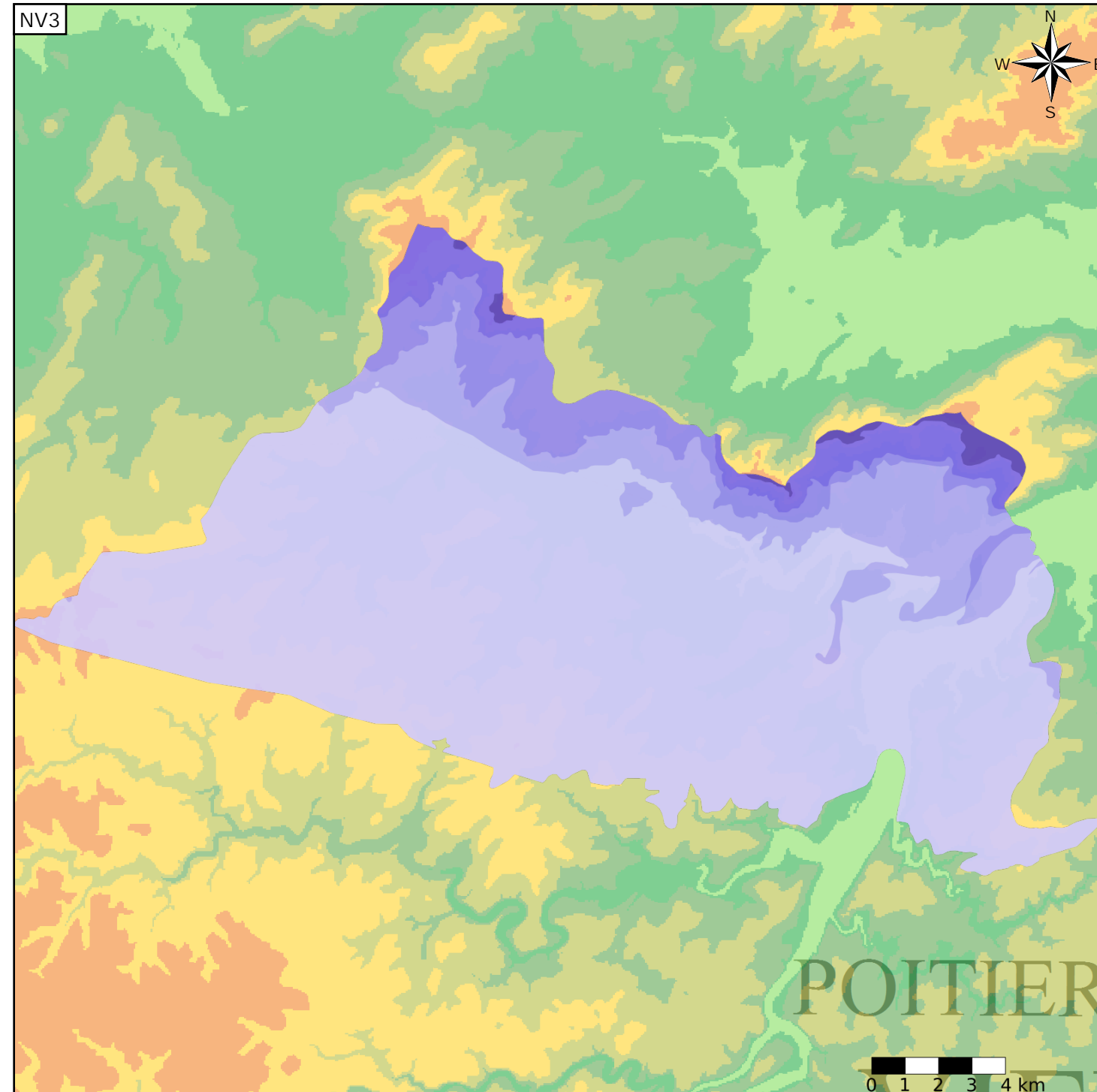
Caractéristiques de l'entité

Nature :	6	Unité semi-perméable
Etat :	3	Entité hydrogéologique à parties libres et captives
Thème :	2	Sédimentaire
Type de milieu :	2	Milieu fissuré
Origine de la construction :	1	Carte géologique ou hydrogéologique

Est incluse dans l'Entité Hydrogéologique 135AE
Calcaires argileux et fracturés du Jurassique supérieur dans le bassin de la Vienne au nord de Poitiers

Evolution entre la BDLISA V0 et la V1 :

Type de modification : Aucune modification



Est incluse dans l'Entité Hydrogéologique 135
Grand système aquifère du Kimmeridgien à l'Oxfordien sup. du Bassin Parisien

