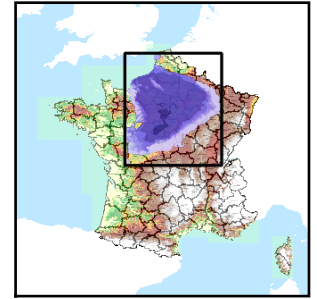


Code de l'Entité Hydrogéologique locale 135AE01



Nom de l'Entité Hydrogéologique Calcaires argileux de l'Oxfordien et Calcaires altérés du Kimméridgien inférieur (formation de Villedoux), bassin de la Loire (de la Vienne à l'Authion) et de la Vienne (de la Creuse à la Loire) (bassin Loire-Bretagne)



Caractéristiques de l'entité

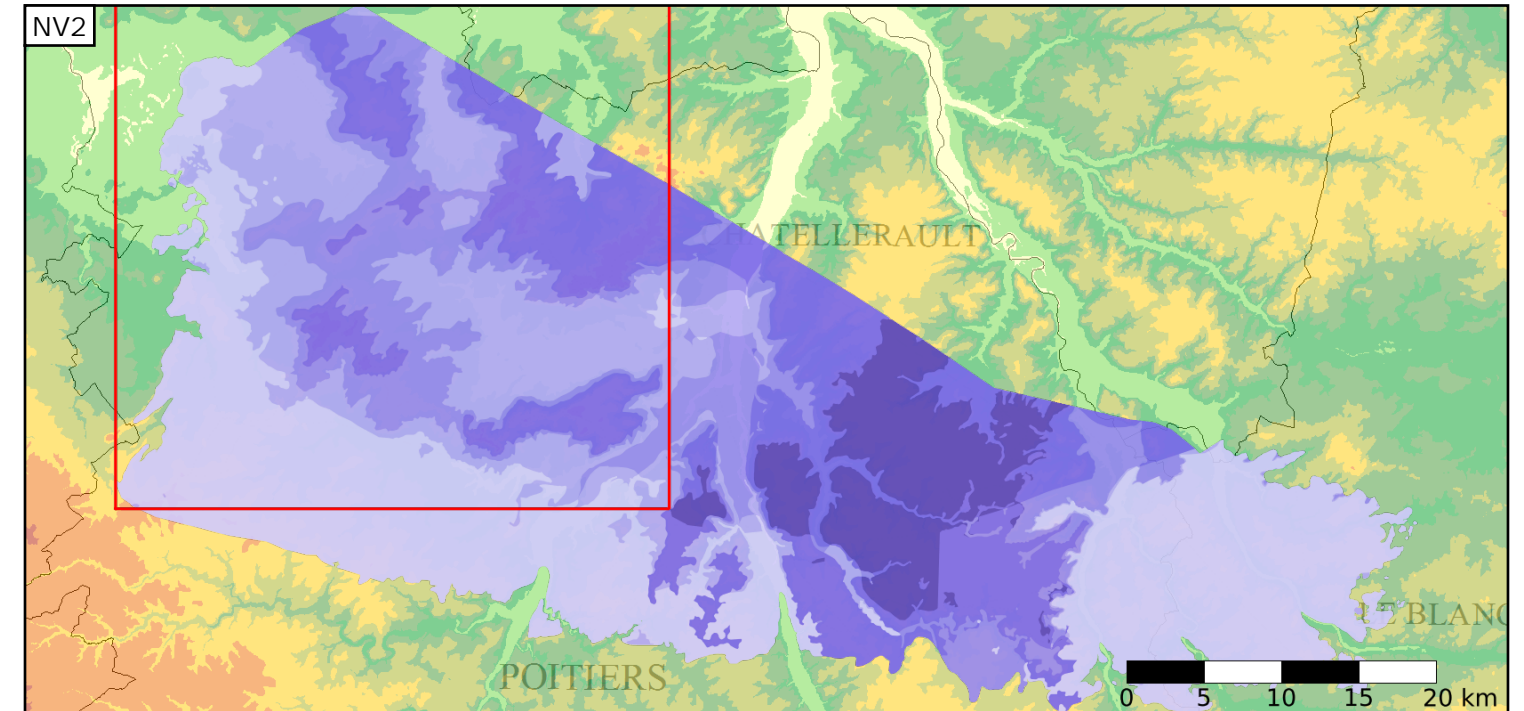
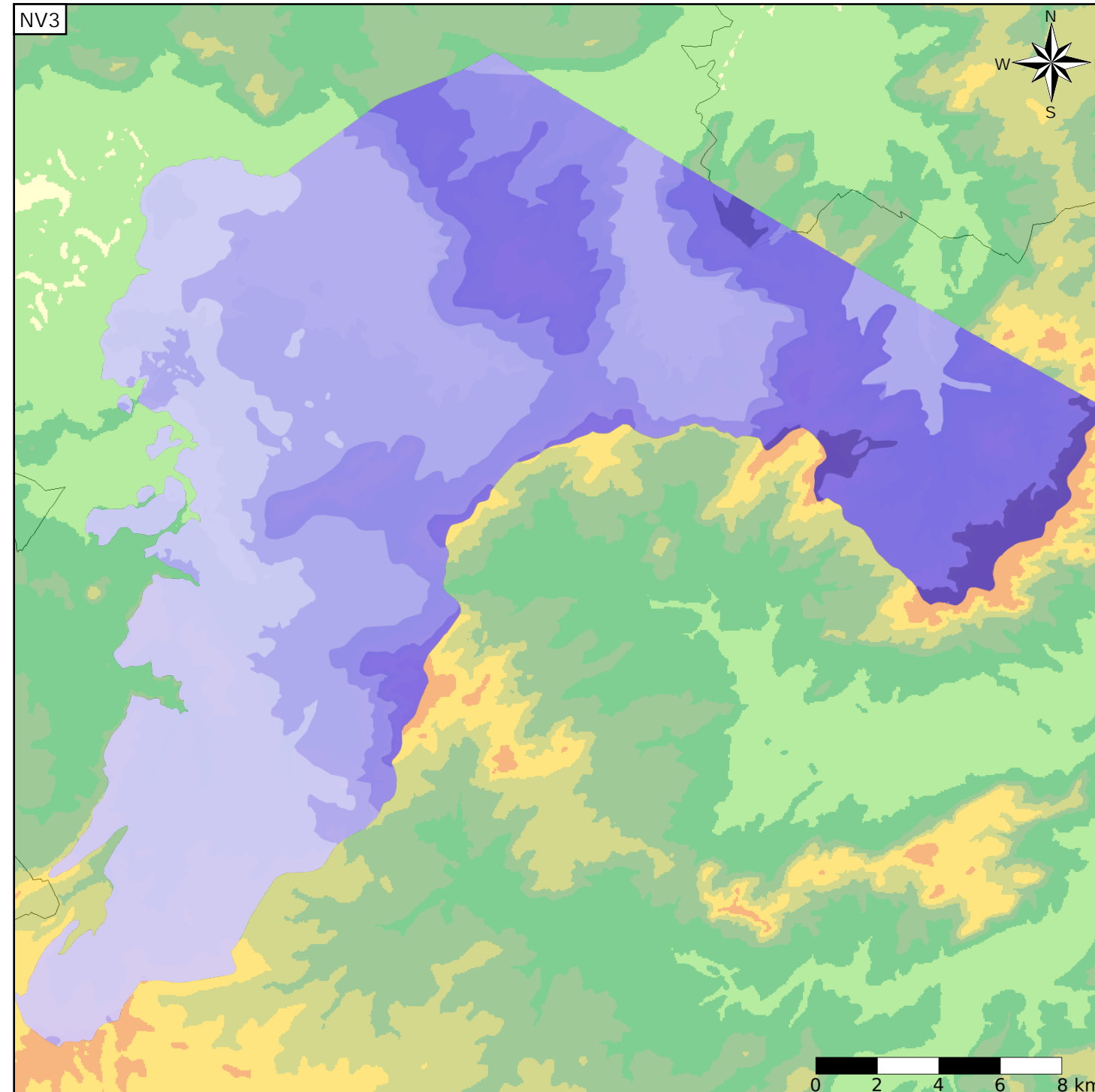
- Nature : 6 Unité semi-perméable
- Etat : 3 Entité hydrogéologique à parties libres et captives
- Thème : 2 Sédimentaire
- Type de milieu : 2 Milieu fissuré
- Origine de la construction : 1 Carte géologique ou hydrogéologique

Evolution entre la BDLISA V0 et la V1 :

Type de modification : Aucune modification

Est incluse dans l'Entité Hydrogéologique 135AE

Calcaires argileux et fracturés du Jurassique supérieur dans le bassin de la Vienne au nord de Poitiers



Est incluse dans l'Entité Hydrogéologique 135
Grand système aquifère du Kimméridgien à l'Oxfordien sup. du Bassin Parisien

Représentation de l'entité

- Ordre 1
- Ordre 2
- Ordre 3
- Ordre 4-5
- Ordre 6-10
- Ordre 11-20
- Ordre 21+

