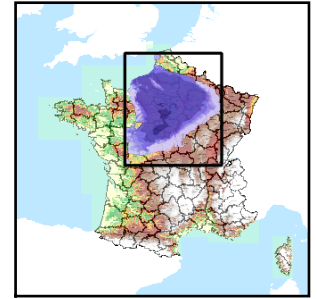


Code de l'Entité Hydrogéologique régionale 135AE



Nom de l'Entité Hydrogéologique Calcaires argileux et fracturés du Jurassique supérieur dans le bassin de la Vienne au nord de Poitiers



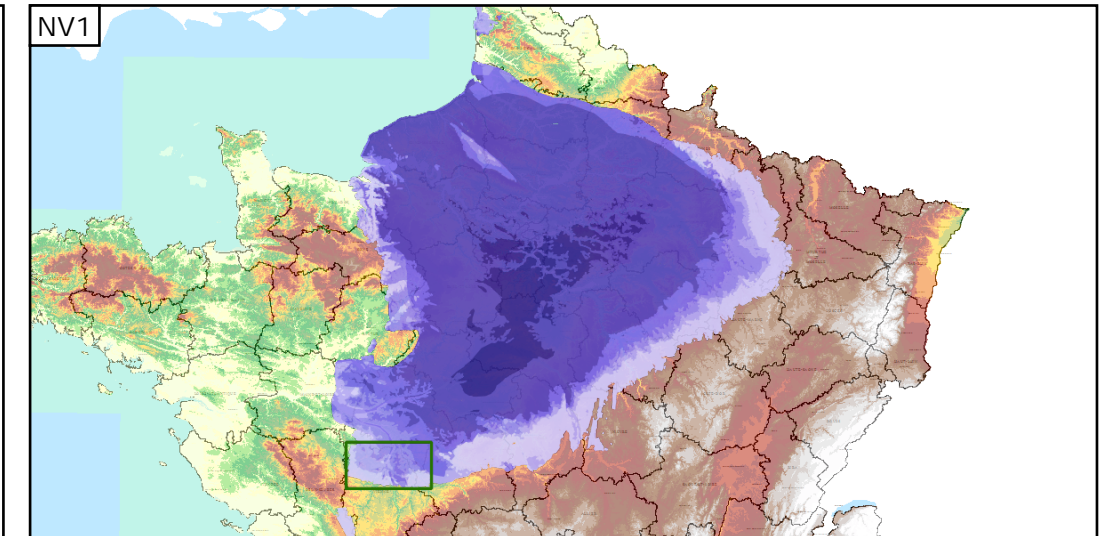
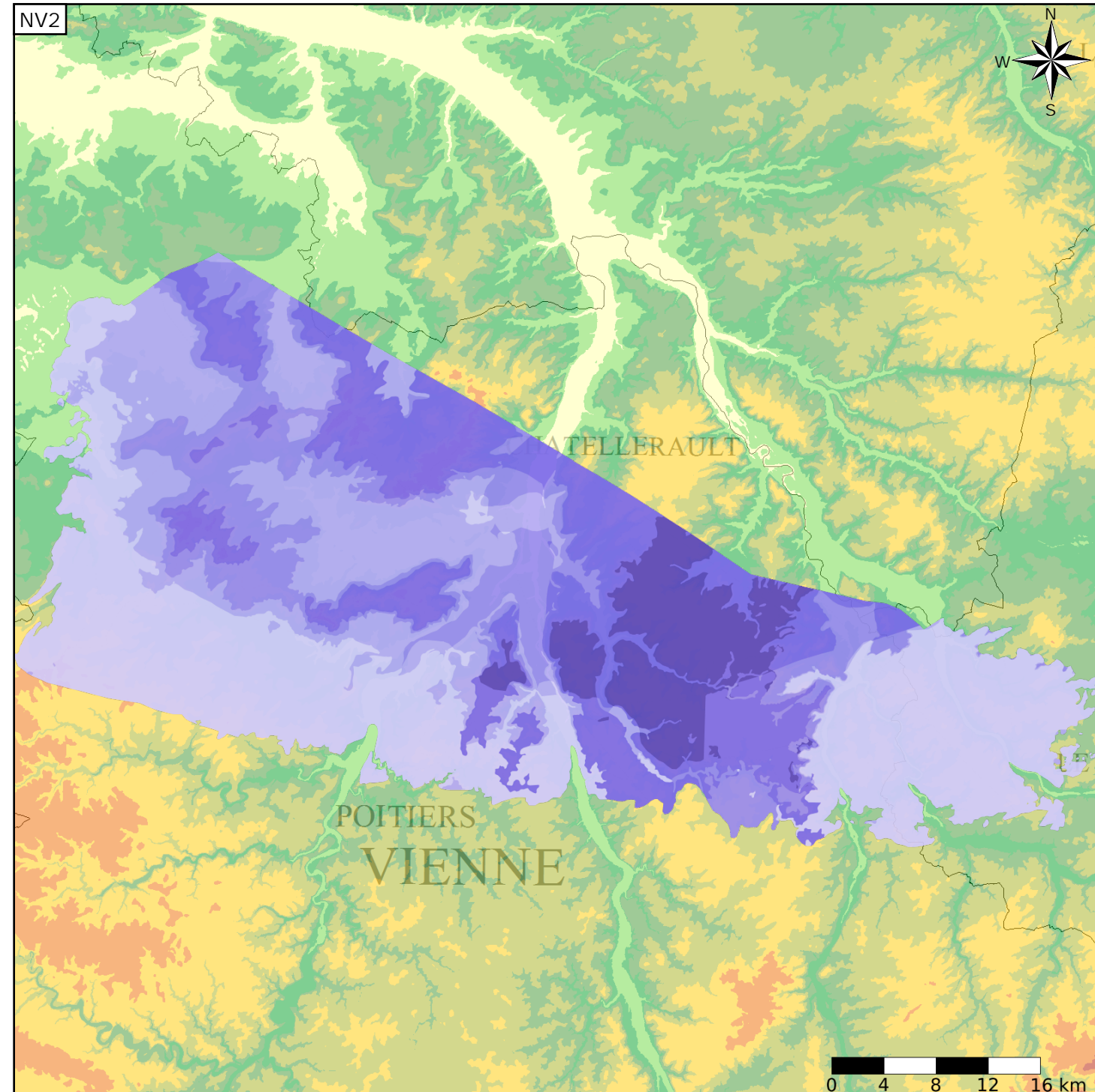
Caractéristiques de l'entité

- Nature : 3 Système aquifère
- Etat : ... Sans objet
- Thème : 2 Sédimentaire
- Type de milieu : 4 Double porosité : matricielle et de fissures
- Origine de la construction : 4 Agrégation par héritage

Est incluse dans l'Entité Hydrogéologique 135
Grand système aquifère du Kimmeridgien à l'Oxfordien sup. du Bassin Parisien

Evolution entre la BDLISA V0 et la V1 :

Type de modification : Aucune modification



Les entités locales suivantes sont rattachées à cette entité régionale

135AE01	Calcaires argileux de l'Oxfordien et Calcaires altérés du Kimméridgien inférieur (formation de Villedoux), bassin de la Loire (de la Vienne à l'Authion) et de la Vienne (de la Creuse à la Loire) (bassin Loire-Bretagne)
135AE03	Calcaires argileux de l'Oxfordien et Calcaires altérés du Kimméridgien inférieur (formation de Villedoux) bassin de la Vienne (du Clain à la Creuse) (bassin Loire-Bretagne)
135AE05	Calcaires argileux de l'Oxfordien et des Calcaires altérés du Kimméridgien inférieur (Formation de Marans au Sud et de Villedoux au Nord), bassin du Clain (bassin Loire-Bretagne)