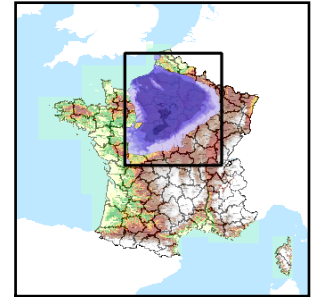


Code de l'Entité Hydrogéologique locale 135AC09



Nom de l'Entité Hydrogéologique Calcaires affleurants du Kimméridgien et de l'Oxfordien, bassin de la Loire entre l'Yonne et le Loiret (bassin Loire-Bretagne)



Caractéristiques de l'entité

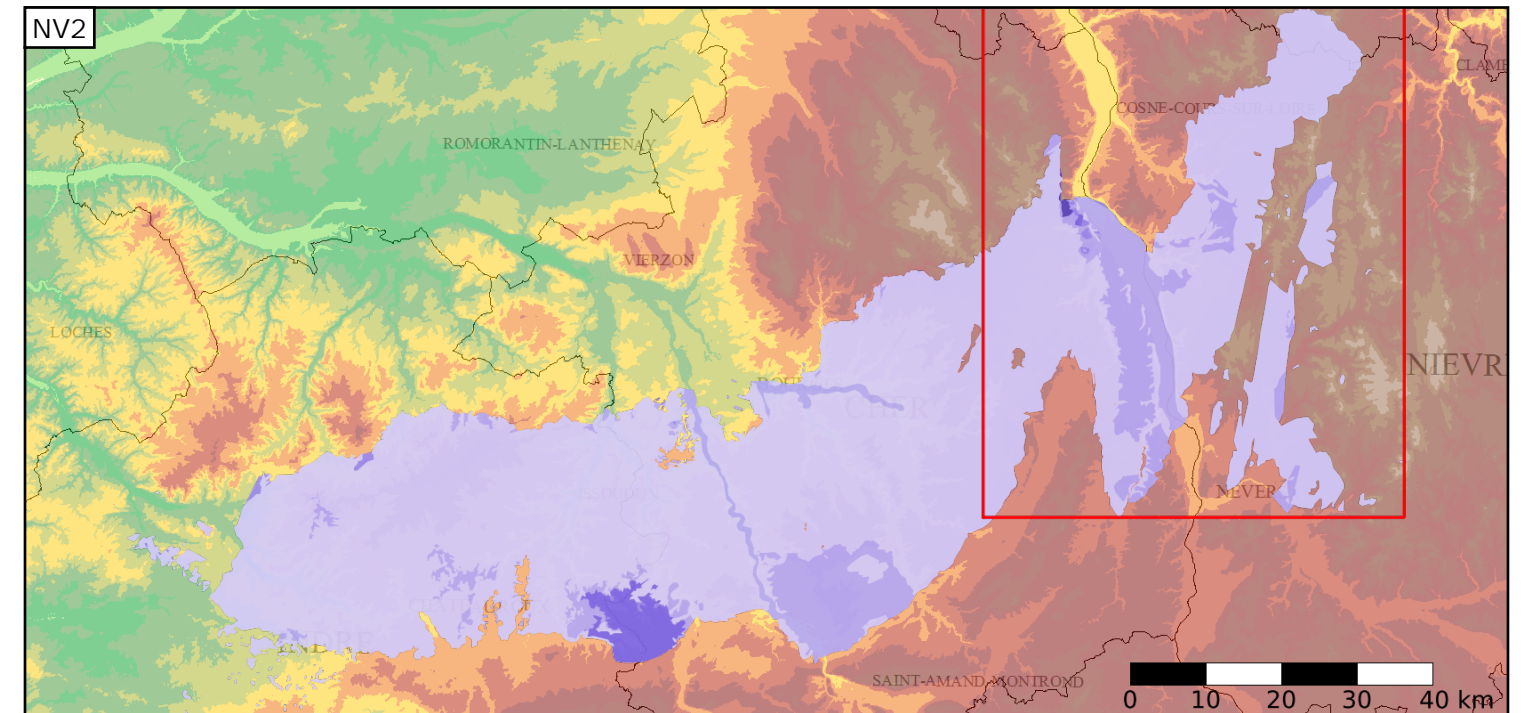
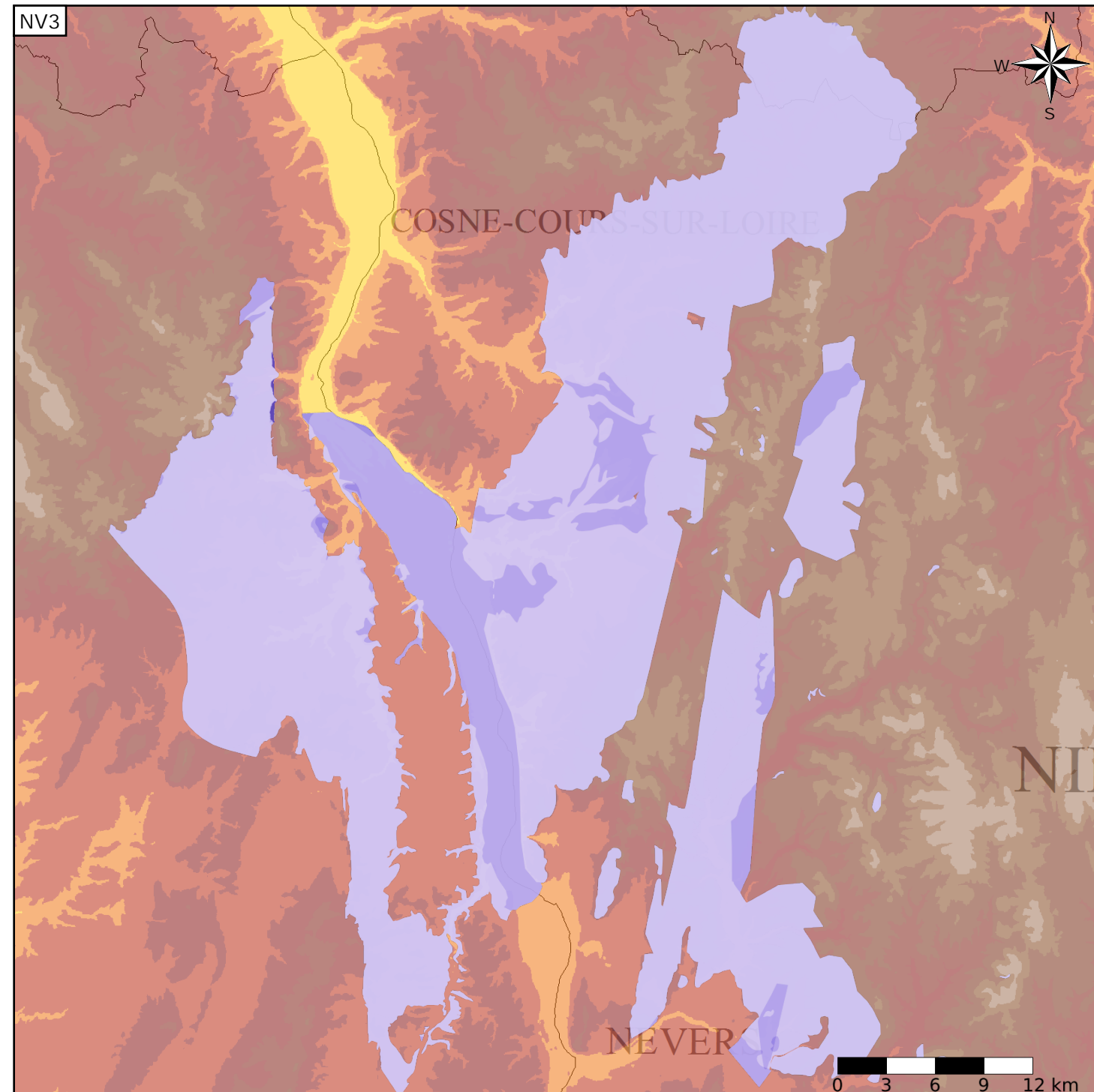
- Nature : 5 Unité aquifère
- Etat : 2 Entité hydrogéologique à nappe libre
- Thème : 2 Sédimentaire
- Type de milieu : 2 Milieu fissuré
- Origine de la construction : 1 Carte géologique ou hydrogéologique

Evolution entre la BDLISA V0 et la V1 :

Type de modification : Mise(s) à jour mineure(s) des informations attributaires de l'entité

Est incluse dans l'Entité Hydrogéologique 135AC

Calcaires affleurants de l'Oxfordien supérieur au Kimméridgien du sud du bassin Loire-Bretagne (Indre et Cher)



Est incluse dans l'Entité Hydrogéologique 135
Grand système aquifère du Kimmeridgien à l'Oxfordien sup. du Bassin Parisien

