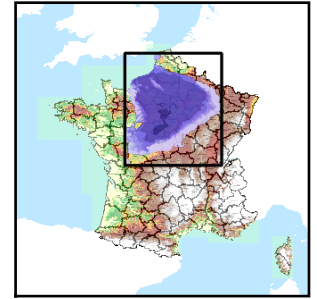


Code de l'Entité Hydrogéologique locale 135AC07



Nom de l'Entité Hydrogéologique Calcaires peu aquifères du Kimméridgien et de l'Oxfordien sous couverture, et marnes et calcaires marneux de l'Oxfordien, dans l'Indre et le Cher (bassin Loire-Bretagne)



Caractéristiques de l'entité

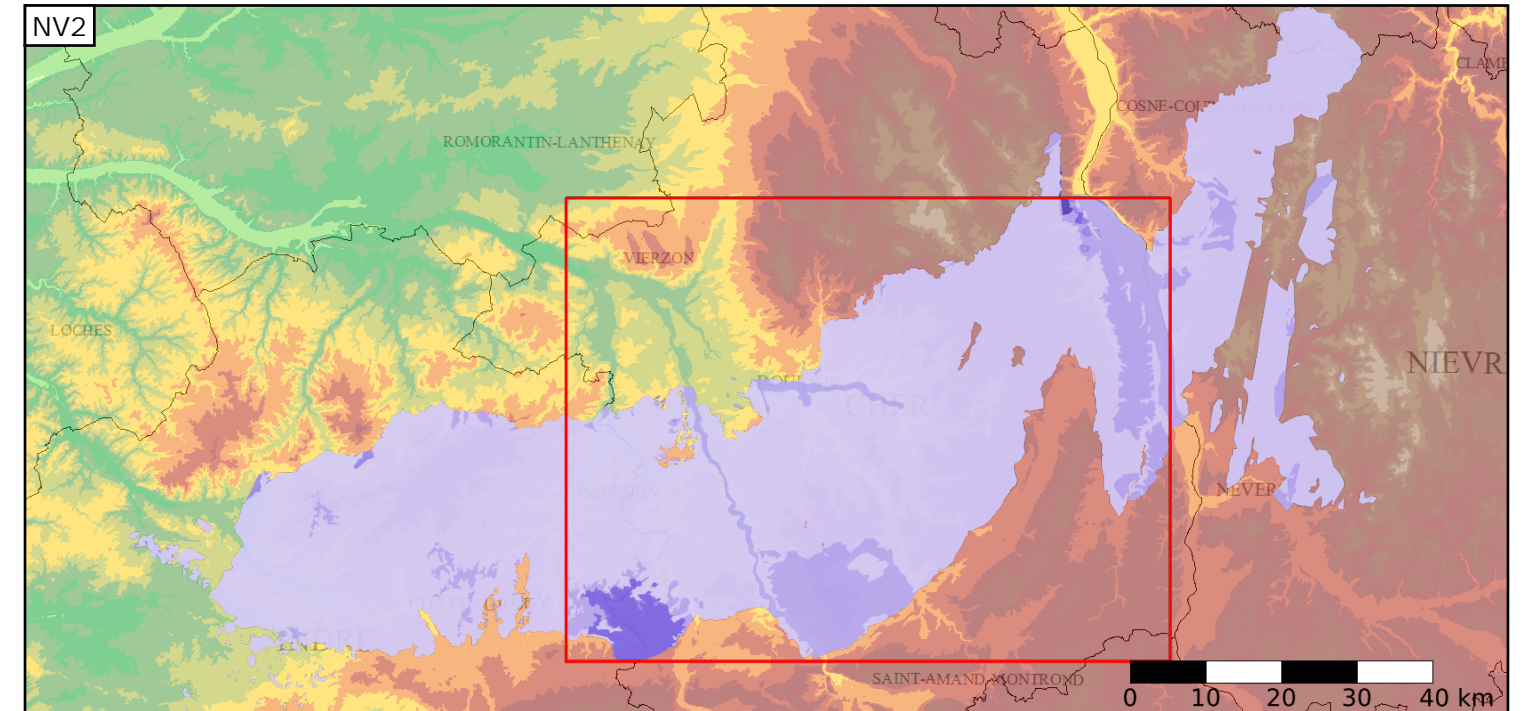
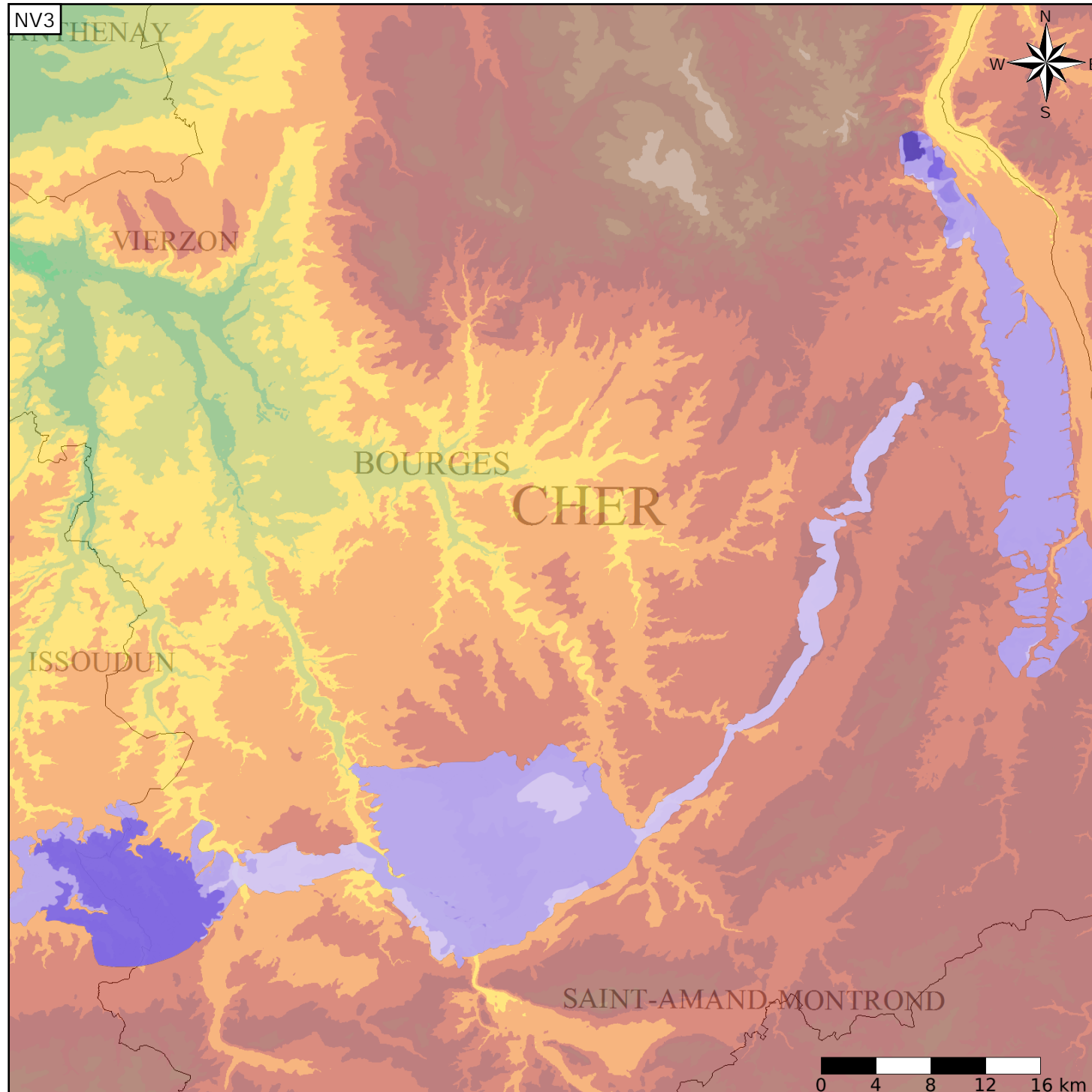
- Nature : 6 Unité semi-perméable
- Etat : 3 Entité hydrogéologique à parties libres et captives
- Thème : 2 Sédimentaire
- Type de milieu : 2 Milieu fissuré
- Origine de la construction : 1 Carte géologique ou hydrogéologique

Est incluse dans l'Entité Hydrogéologique 135AC

Calcaires affleurants de l'Oxfordien supérieur au Kimméridgien du sud du bassin Loire-Bretagne (Indre et Cher)

Evolution entre la BDLISA V0 et la V1 :

Type de modification : Mises à jour mineures de la géométrie et des informations attributaires de l'entité



Est incluse dans l'Entité Hydrogéologique 135  
Grand système aquifère du Kimméridgien à l'Oxfordien sup. du Bassin Parisien

