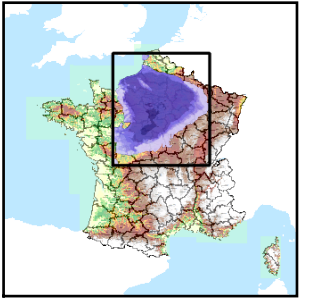


Code de l'Entité Hydrogéologique locale 135AC03



Nom de l'Entité Hydrogéologique Calcaires affleurants du Kimméridgien et de l'Oxfordien , bassin de l'Arnon et du Cher (de l'Aumance à l'Yèvre) (bassin Loire-Bretagne)



Caractéristiques de l'entité

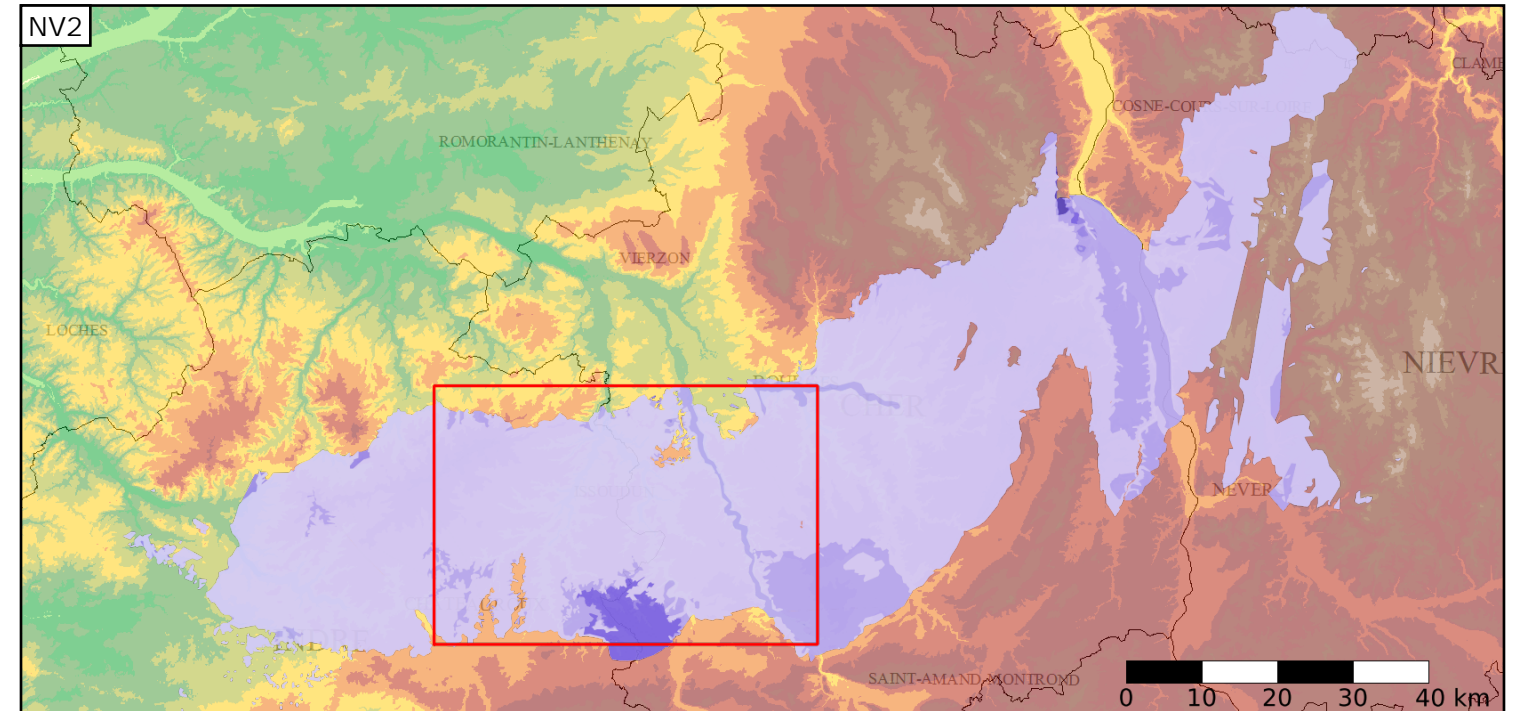
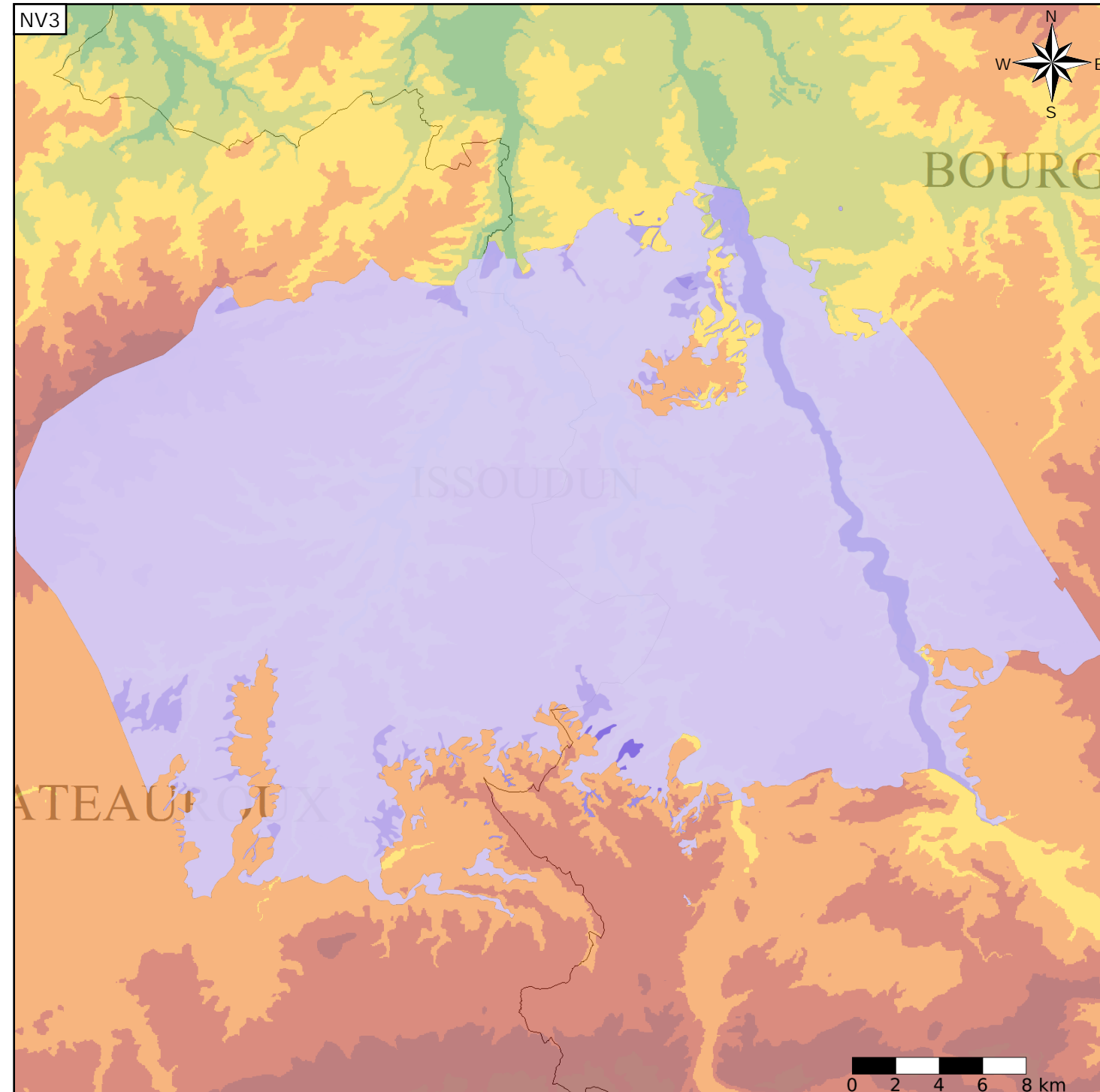
- Nature : 5 Unité aquifère
- Etat : 2 Entité hydrogéologique à nappe libre
- Thème : 2 Sédimentaire
- Type de milieu : 2 Milieu fissuré
- Origine de la construction : 1 Carte géologique ou hydrogéologique

Est incluse dans l'Entité Hydrogéologique 135AC

Calcaires affleurants de l'Oxfordien supérieur au Kimméridgien du sud du bassin Loire-Bretagne (Indre et Cher)

Evolution entre la BDLISA V0 et la V1 :

Type de modification : Mises à jour mineures de la géométrie et des informations attributaires de l'entité



Est incluse dans l'Entité Hydrogéologique 135
Grand système aquifère du Kimmeridgien à l'Oxfordien sup. du Bassin Parisien

