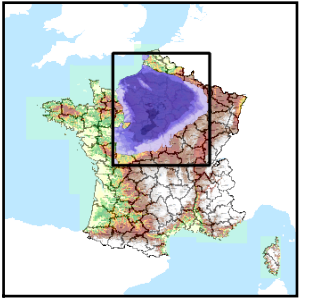


Code de l'Entité Hydrogéologique régionale 135AC



Nom de l'Entité Hydrogéologique Calcaires affleurants de l'Oxfordien supérieur au Kimméridgien du sud du bassin Loire-Bretagne (Indre et Cher)



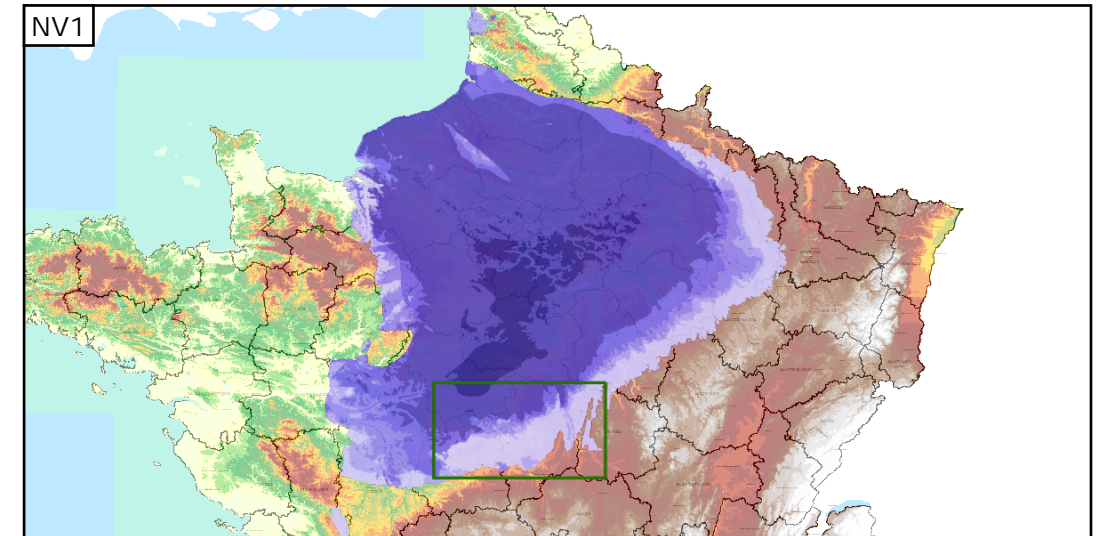
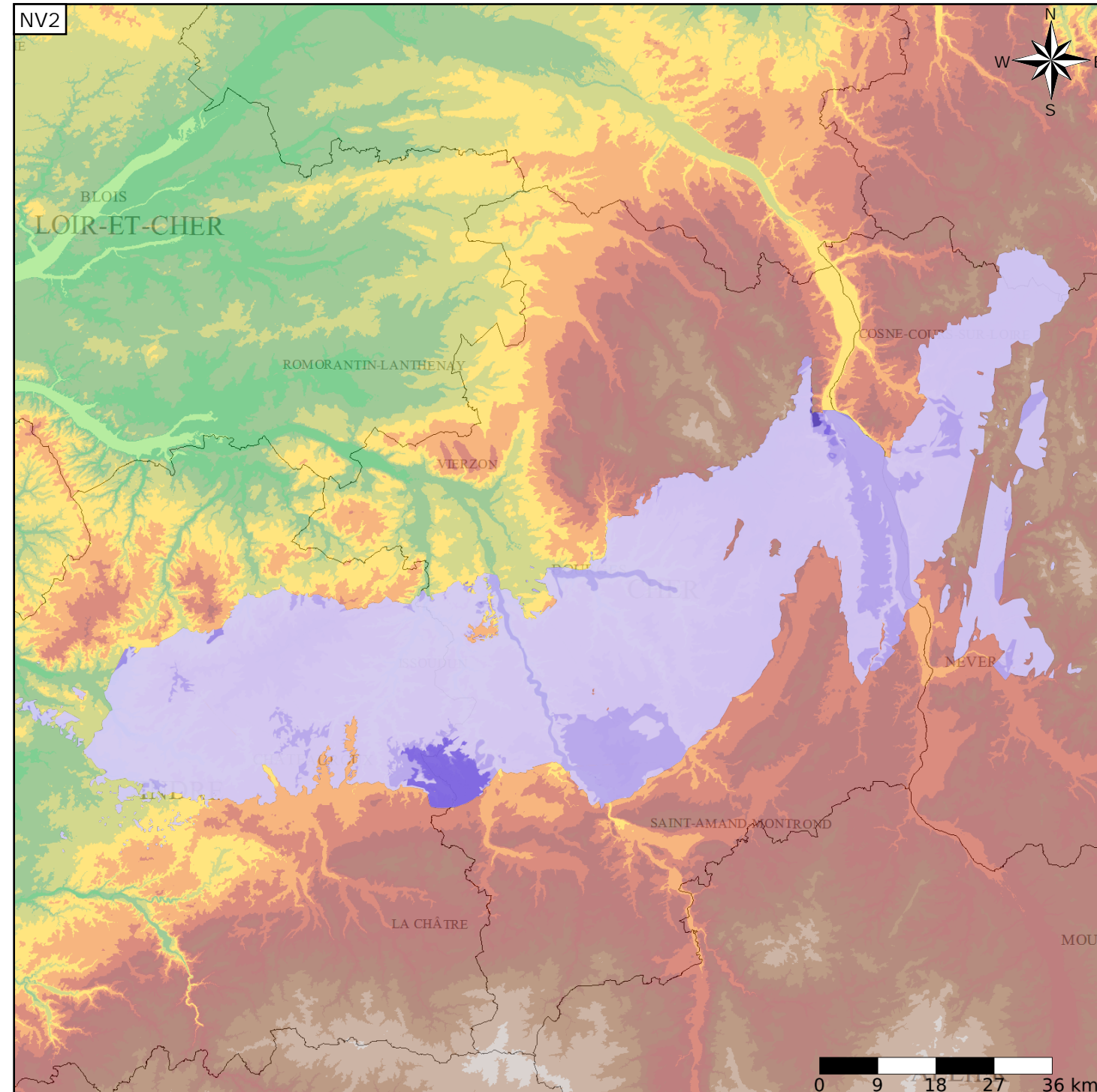
Caractéristiques de l'entité

Nature : 3 Système aquifère
 Etat : ... Sans objet
 Thème : 2 Sédimentaire
 Type de milieu : 1 Milieu poreux
 Origine de la construction : 4 Agrégation par héritage

Est incluse dans l'Entité Hydrogéologique 135
 Grand système aquifère du Kimmeridgien à l'Oxfordien sup. du Bassin Parisien

Evolution entre la BDLISA V0 et la V1 :

Type de modification : Mise(s) à jour mineure(s) de la géométrie de l'entité



Les entités locales suivantes sont rattachées à cette entité régionale

135AC01	Calcaires affleurants du Kimméridgien et de l'Oxfordien, bassin de l'Indre (bassin Loire-Bretagne)
135AC03	Calcaires affleurants du Kimméridgien et de l'Oxfordien, bassin de l'Arnon et du Cher (de l'Aumance à l'Yèvre) (bassin Loire-Bretagne)
135AC05	Calcaires affleurants du Kimméridgien et de l'Oxfordien, bassin de l'Yèvre-Auron (bassin Loire-Bretagne)
135AC07	Calcaires peu aquifères du Kimméridgien et de l'Oxfordien sous couverture, et marnes et calcaires marneux de l'Oxfordien, dans l'Indre et le Cher (bassin Loire-Bretagne)
135AC09	Calcaires affleurants du Kimméridgien et de l'Oxfordien, bassin de la Loire entre l'Yonne et le Loiret (bassin Loire-Bretagne)