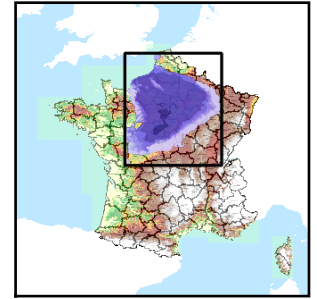


Code de l'Entité Hydrogéologique locale 135AA61



Nom de l'Entité Hydrogéologique Calcaire corallien de l'Oxfordien moyen à supérieur du Bassin Parisien



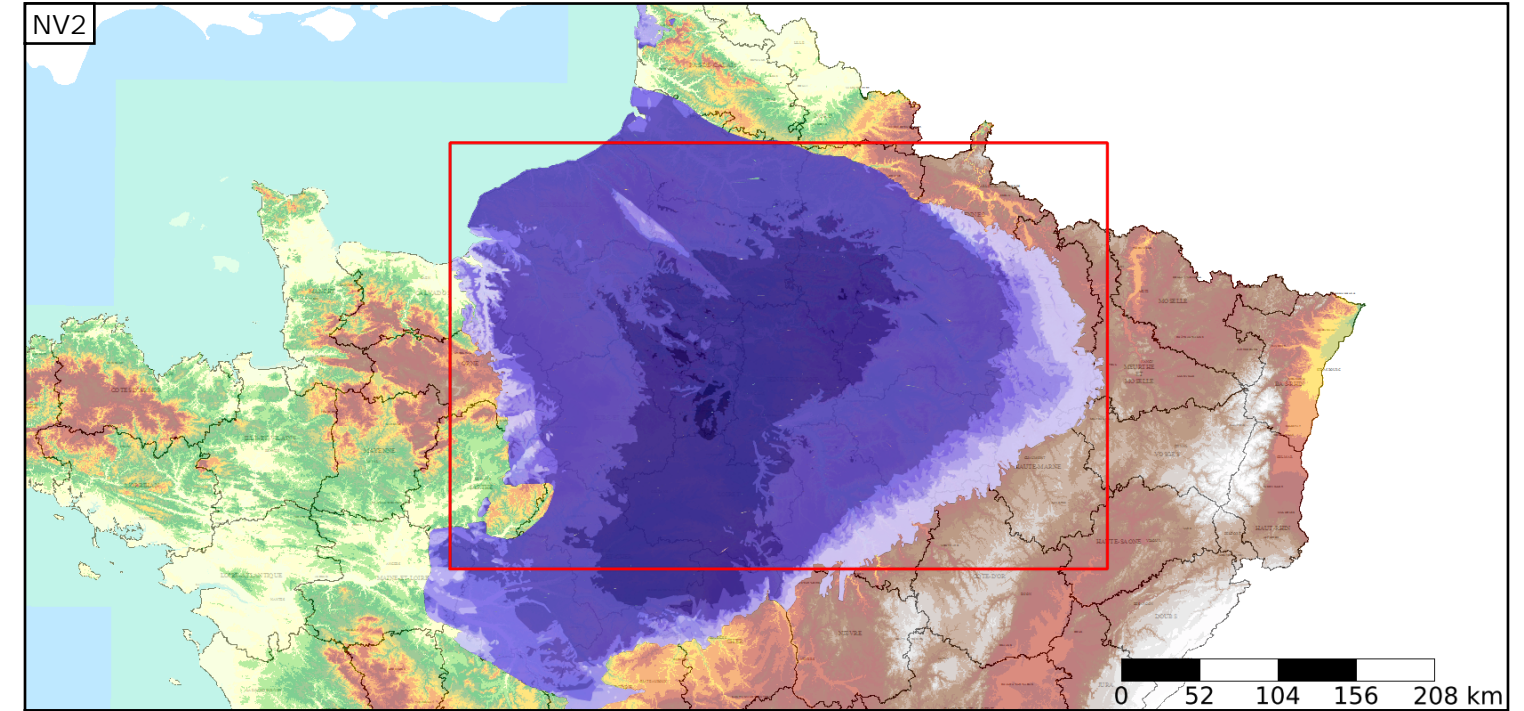
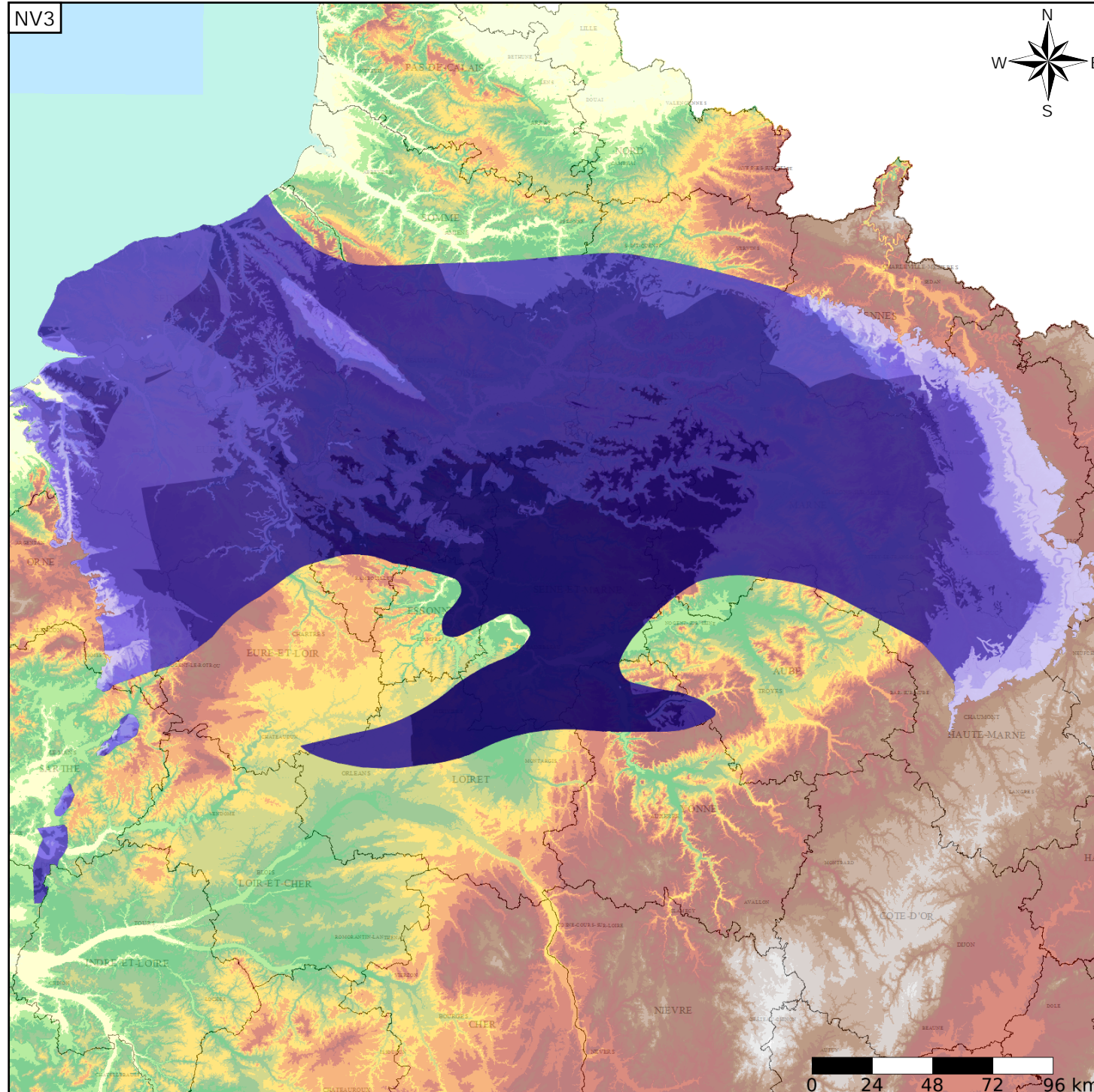
Caractéristiques de l'entité

- Nature : 5 Unité aquifère
- Etat : 3 Entité hydrogéologique à parties libres et captives
- Thème : 2 Sédimentaire
- Type de milieu : 5 Double porosité : karstique et de fissures
- Origine de la construction : 1 Carte géologique ou hydrogéologique

Est incluse dans l'Entité Hydrogéologique 135AA
Calcaires de l'Oxfordien supérieur au Kimméridgien du Bassin Parisien

Evolution entre la BDLISA V0 et la V1 :

Type de modification : Mise(s) à jour mineure(s) des informations attributaires de l'entité



Est incluse dans l'Entité Hydrogéologique 135
Grand système aquifère du Kimmeridgien à l'Oxfordien sup. du Bassin Parisien

Représentation de l'entité

- Ordre 1
- Ordre 2
- Ordre 3
- Ordre 4-5
- Ordre 6-10
- Ordre 11-20
- Ordre 21+

