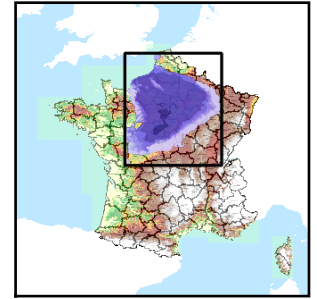


Code de l'Entité Hydrogéologique locale 135AA59



Nom de l'Entité Hydrogéologique Sables et grès de l'Oxfordien supérieur du Bassin Parisien



Caractéristiques de l'entité

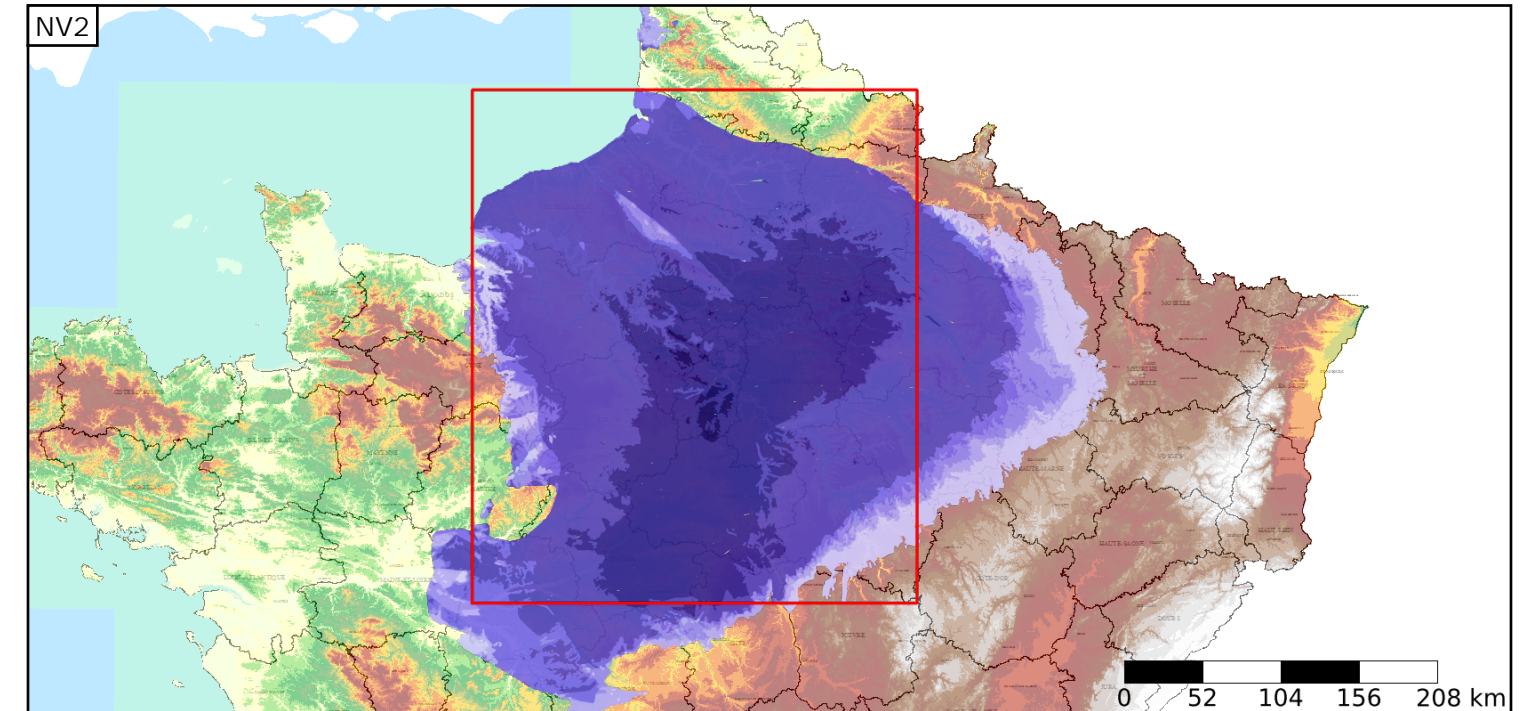
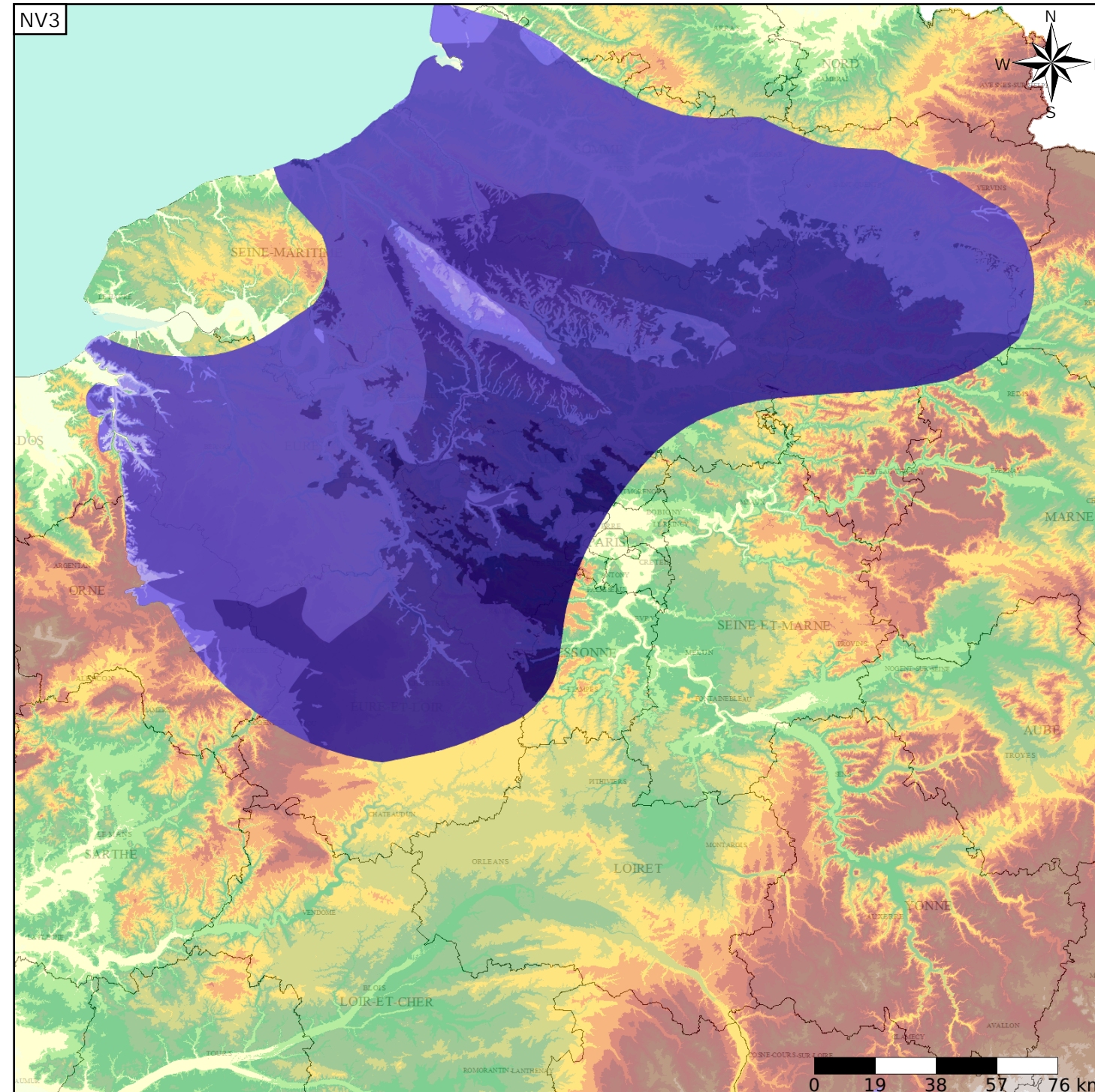
- Nature : 5 Unité aquifère
- Etat : 3 Entité hydrogéologique à parties libres et captives
- Thème : 2 Sédimentaire
- Type de milieu : 1 Milieu poreux
- Origine de la construction : 1 Carte géologique ou hydrogéologique

Est incluse dans l'Entité Hydrogéologique 135AA

Calcaires de l'Oxfordien supérieur au Kimméridgien du Bassin Parisien

Evolution entre la BDLISA V0 et la V1 :

Type de modification : Aucune modification



Est incluse dans l'Entité Hydrogéologique 135

Grand système aquifère du Kimmeridgien à l'Oxfordien sup. du Bassin Parisien

