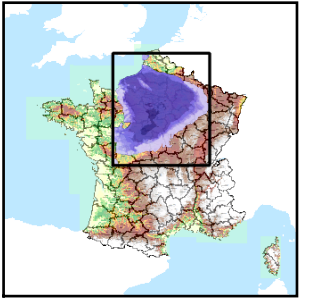


Code de l'Entité Hydrogéologique locale 135AA55



Nom de l'Entité Hydrogéologique Calcaires affleurants de l'Oxfordien et du Kimméridgien inférieur du sud-est du Bassin Parisien (bassins de l'Yonne, de l'Aube, de la Seine et de la Blaise)



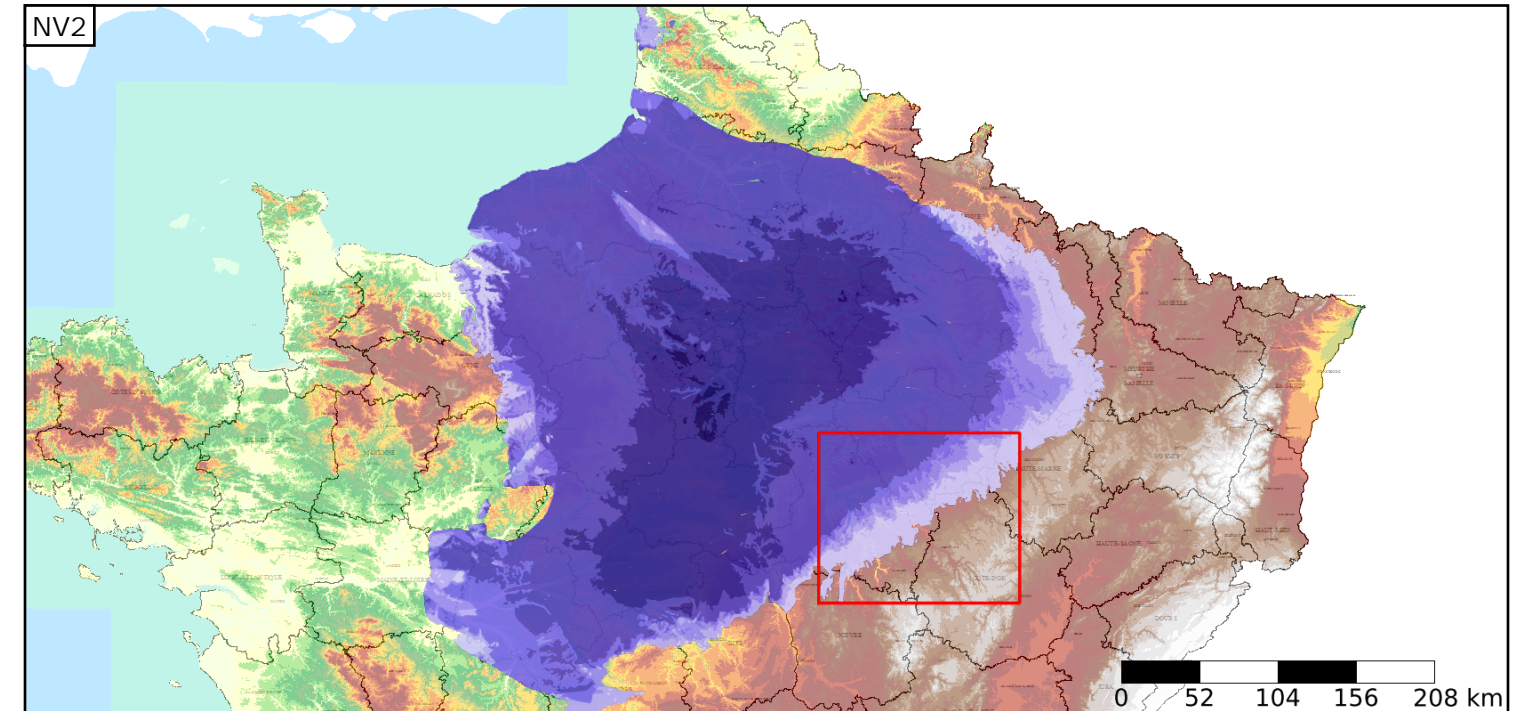
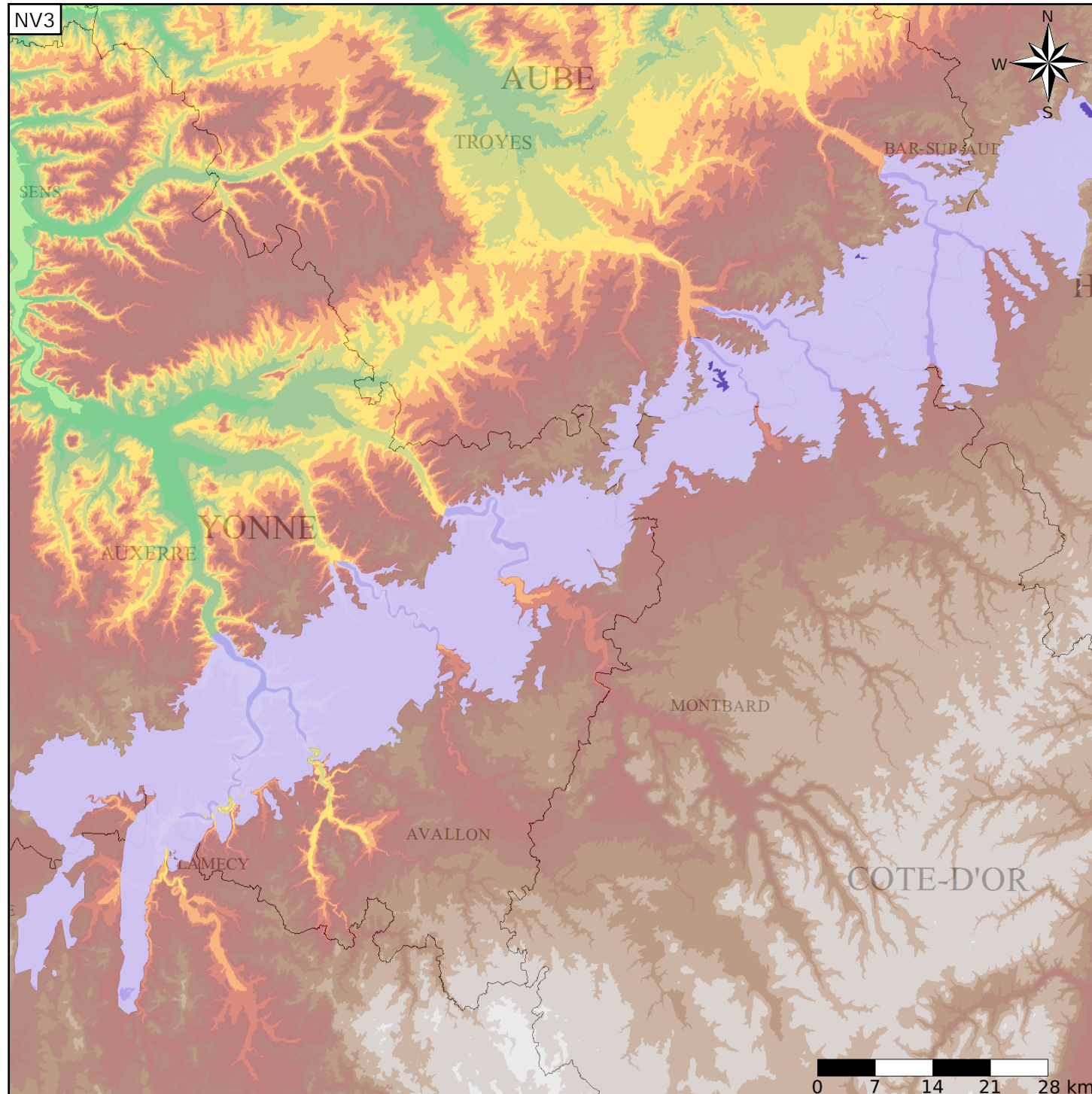
Caractéristiques de l'entité

Nature : 5 Unité aquifère
 Etat : 2 Entité hydrogéologique à nappe libre
 Thème : 2 Sédimentaire
 Type de milieu : 5 Double porosité : karstique et de fissures
 Origine de la construction : 1 Carte géologique ou hydrogéologique

Est incluse dans l'Entité Hydrogéologique 135AA
 Calcaires de l'Oxfordien supérieur au Kimméridgien du Bassin Parisien

Evolution entre la BDLISA V0 et la V1 :

Type de modification : Mise(s) à jour mineure(s) des informations attributaires de l'entité



Est incluse dans l'Entité Hydrogéologique 135
 Grand système aquifère du Kimmeridgien à l'Oxfordien sup. du Bassin Parisien

