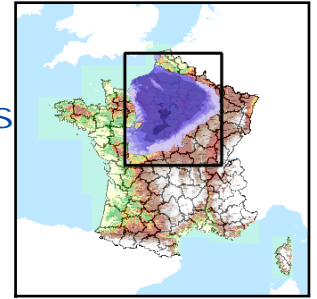


Code de l'Entité Hydrogéologique locale 135AA51



Nom de l'Entité Hydrogéologique Calcaires de l'Oxfordien supérieur et du Kimméridgien inférieur du Bassin Parisien, calcaires rocaillieux à ptérocères, Calcaires à Astartes, Oolithe de Lamothe, Calcaires sublithographiques et Argiles à Ostrea



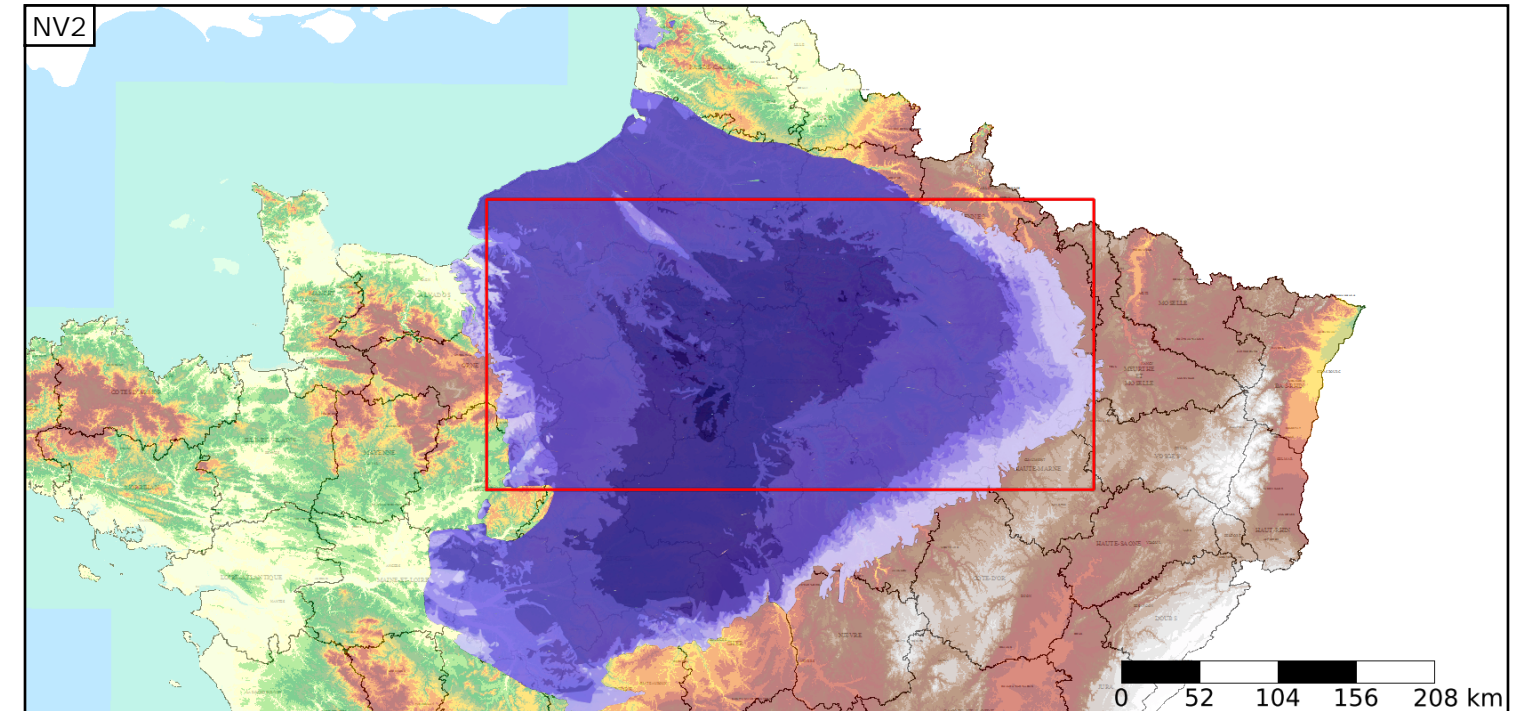
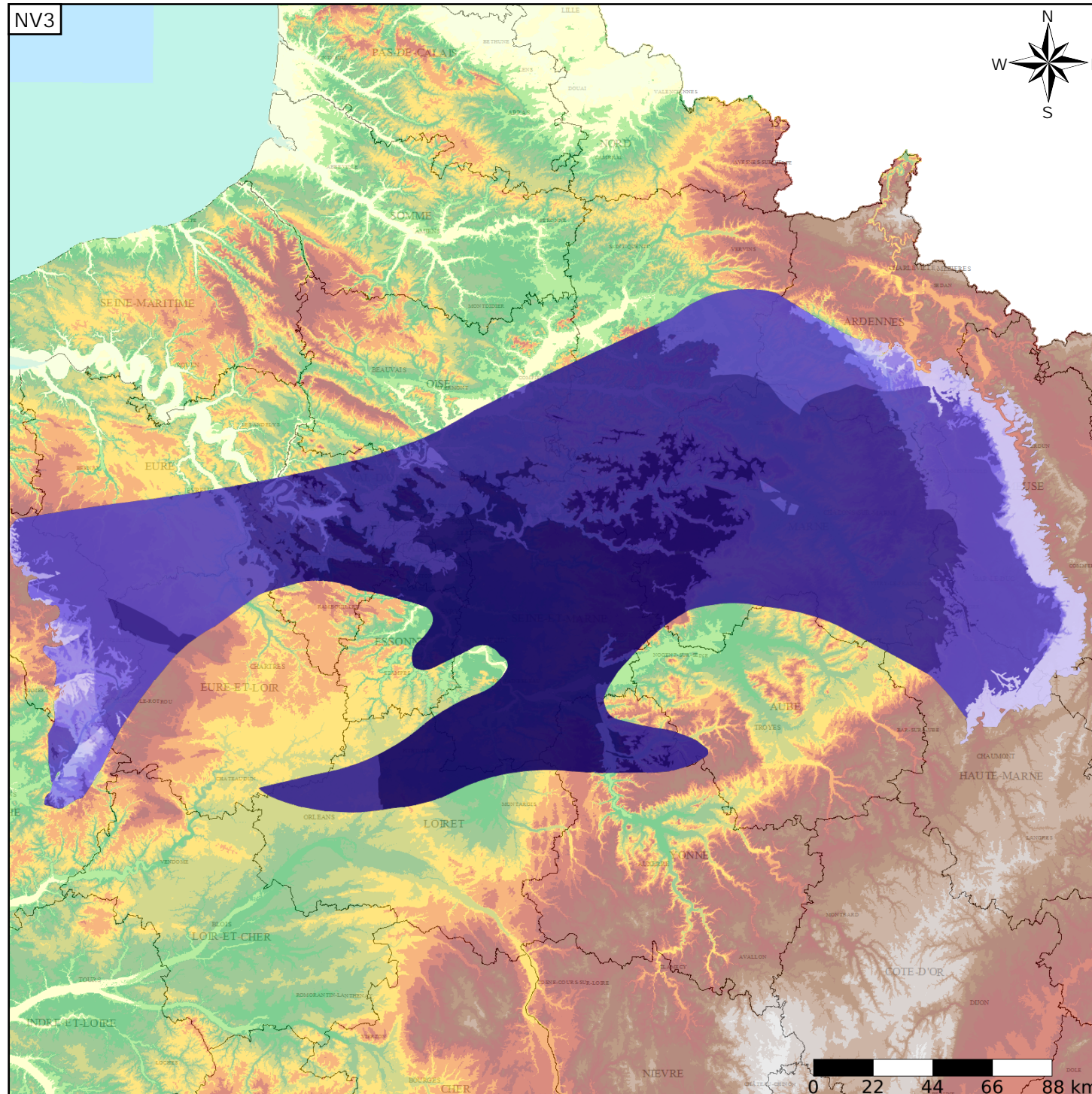
Caractéristiques de l'entité

- Nature : 5 Unité aquifère
- Etat : 3 Entité hydrogéologique à parties libres et captives
- Thème : 2 Sédimentaire
- Type de milieu : 4 Double porosité : matricielle et de fissures
- Origine de la construction : 1 Carte géologique ou hydrogéologique

Est incluse dans l'Entité Hydrogéologique 135AA  
Calcaires de l'Oxfordien supérieur au Kimméridgien du Bassin Parisien

Evolution entre la BDLISA V0 et la V1 :

Type de modification : Aucune modification



Est incluse dans l'Entité Hydrogéologique 135  
Grand système aquifère du Kimmeridgien à l'Oxfordien sup. du Bassin Parisien

