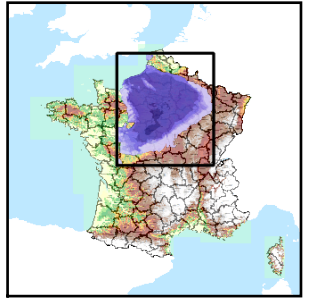


Code de l'Entité Hydrogéologique locale 135AA13



Nom de l'Entité Hydrogéologique Grès de Châtillon, Calcaire du Moulin Vibert, Grès de Connincthun, Argile du Moulin Vibert du Boulonnais dans le bassin Artois-Picardie



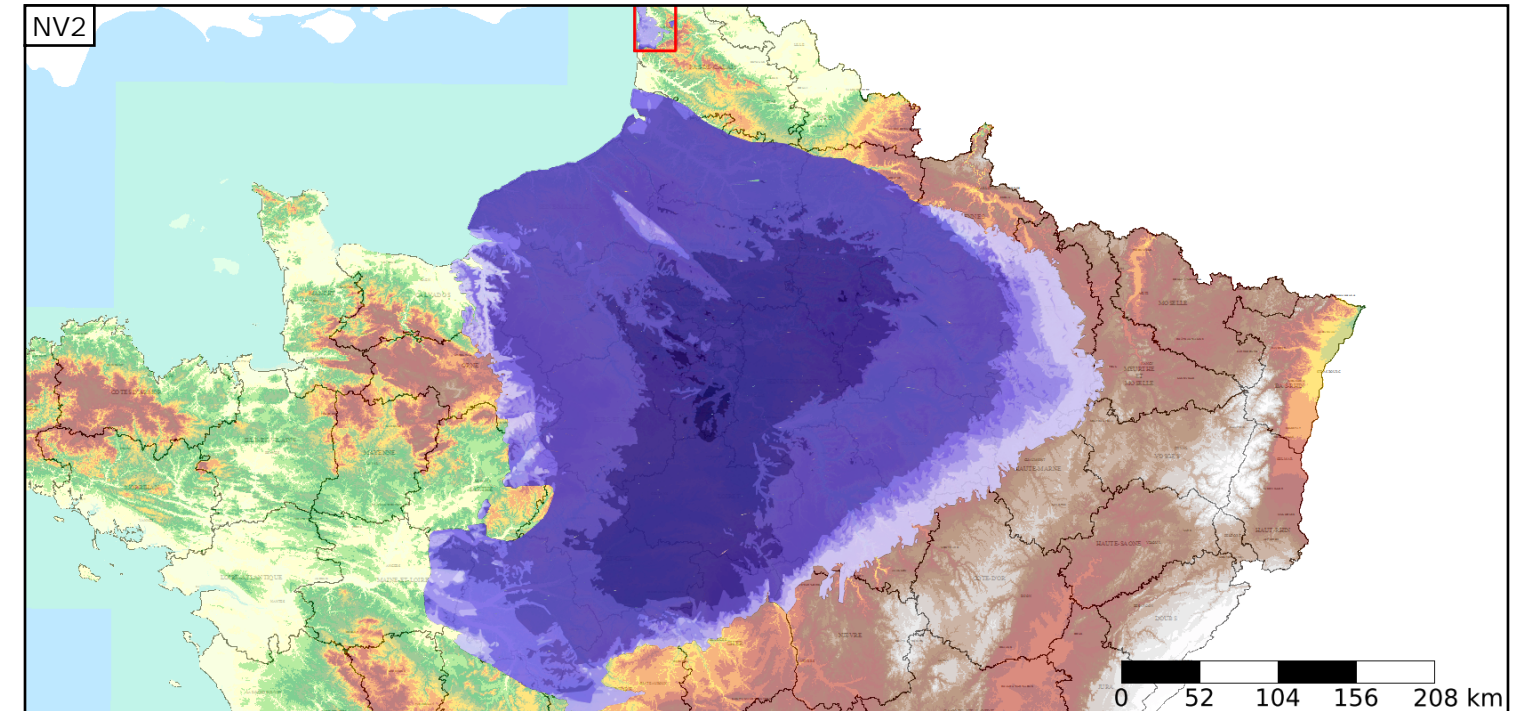
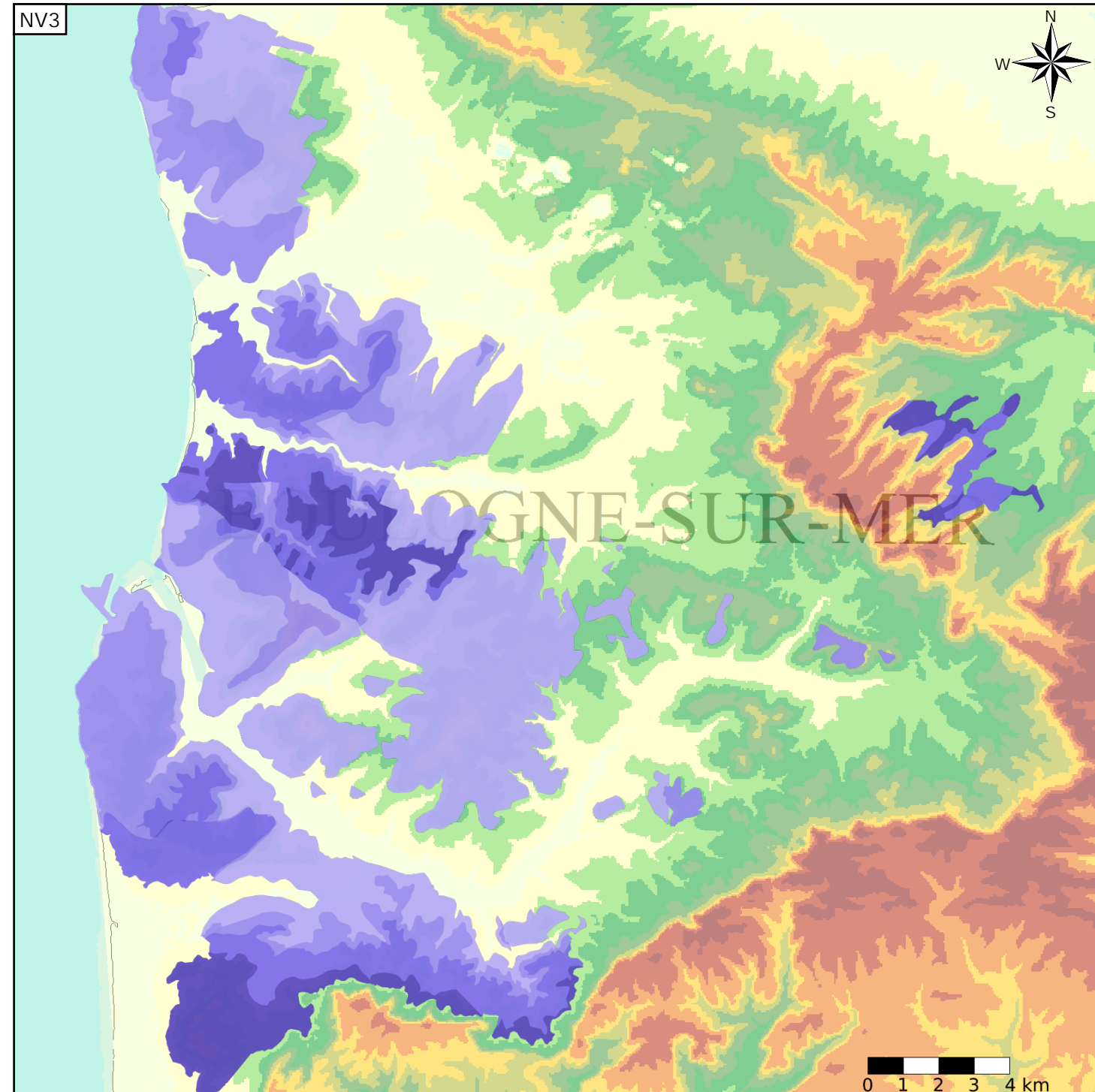
Caractéristiques de l'entité

Nature : 5 Unité aquifère
 Etat : 2 Entité hydrogéologique à nappe libre
 Thème : 2 Sédimentaire
 Type de milieu : 2 Milieu fissuré
 Origine de la construction : 1 Carte géologique ou hydrogéologique

Est incluse dans l'Entité Hydrogéologique 135AA
 Calcaires de l'Oxfordien supérieur au Kimméridgien du Bassin Parisien

Evolution entre la BDLISA V0 et la V1 :

Type de modification : Aucune modification



Est incluse dans l'Entité Hydrogéologique 135
 Grand système aquifère du Kimméridgien à l'Oxfordien sup. du Bassin Parisien

