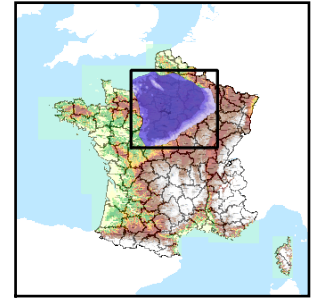


Code de l'Entité Hydrogéologique locale 133AA13



Nom de l'Entité Hydrogéologique Calcaires blancs inférieurs du Kimmeridgien en Lorraine (bassin Seine-Normandie et bassin Rhin-Meuse)



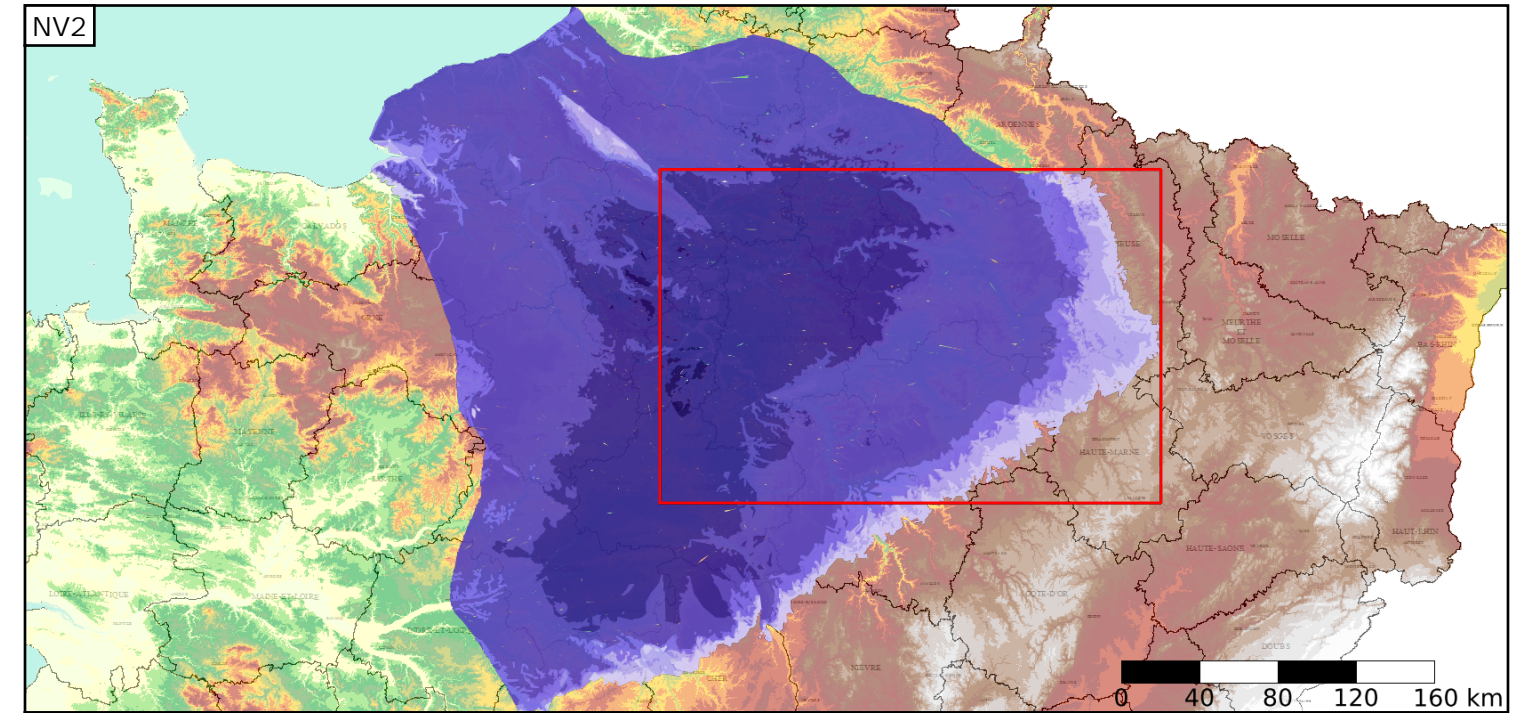
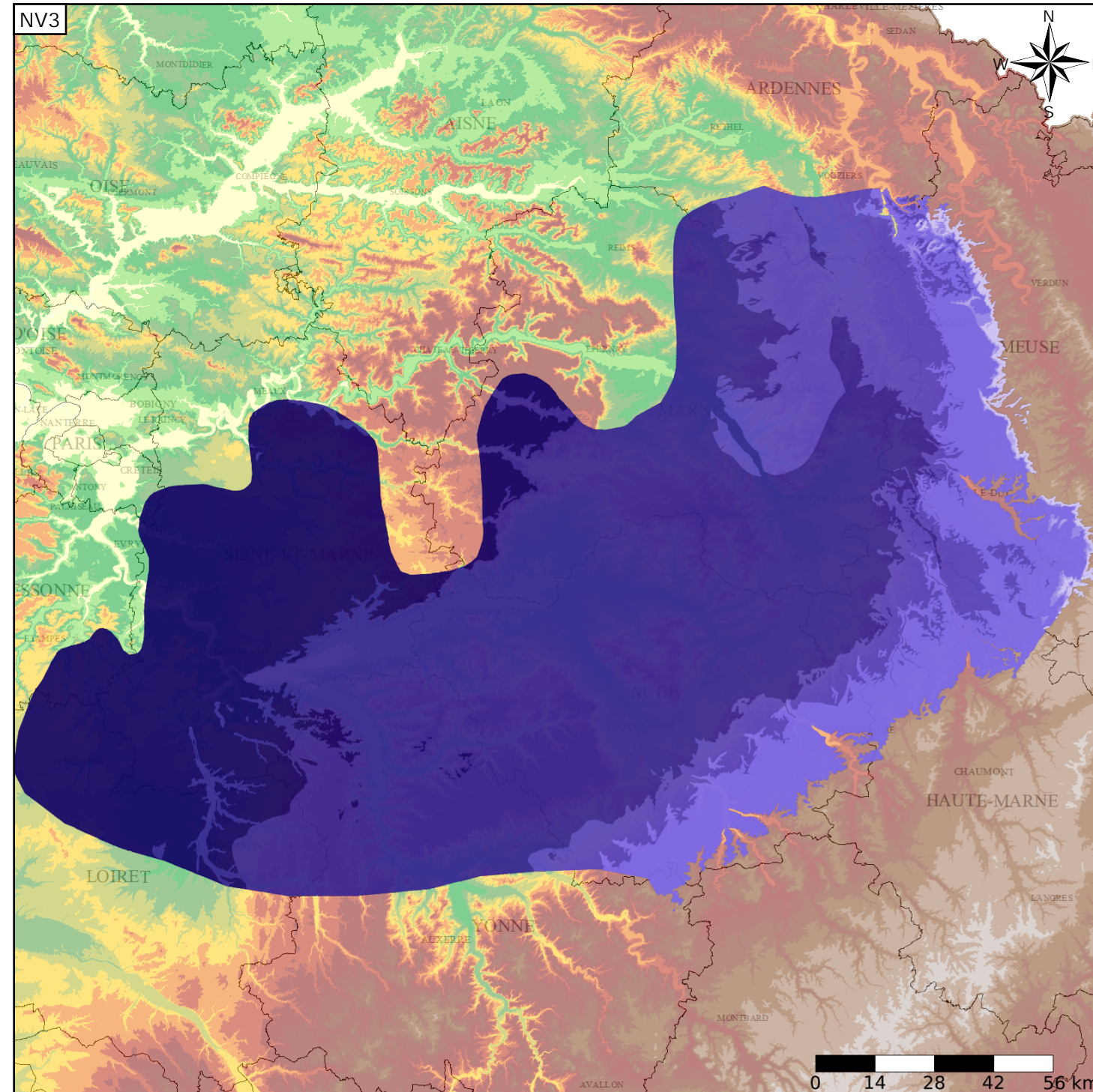
Caractéristiques de l'entité

- Nature : 5 Unité aquifère
- Etat : 3 Entité hydrogéologique à parties libres et captives
- Thème : 2 Sédimentaire
- Type de milieu : 2 Milieu fissuré
- Origine de la construction : 1 Carte géologique ou hydrogéologique

Est incluse dans l'Entité Hydrogéologique 133AA
Marnes du Kimmeridgien du Bassin Parisien

Evolution entre la BDLISA V0 et la V1 :

Type de modification : Aucune modification



Est incluse dans l'Entité Hydrogéologique 133
Grand domaine hydrogéologique des Marnes du Kimmeridgien du Bassin Parisien

Représentation de l'entité

- Ordre 1
- Ordre 2
- Ordre 3
- Ordre 4-5
- Ordre 6-10
- Ordre 11-20
- Ordre 21+

