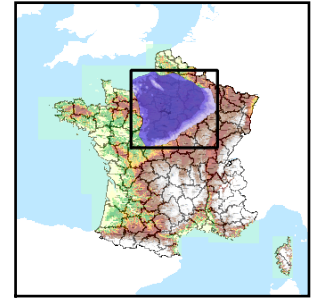


Code de l'Entité Hydrogéologique locale 133AA09



Nom de l'Entité Hydrogéologique Marnes à exogyres et marno-calcaires supérieurs A du Kimmeridgien en Lorraine (bassin Seine-Normandie et bassin Rhin-Meuse)



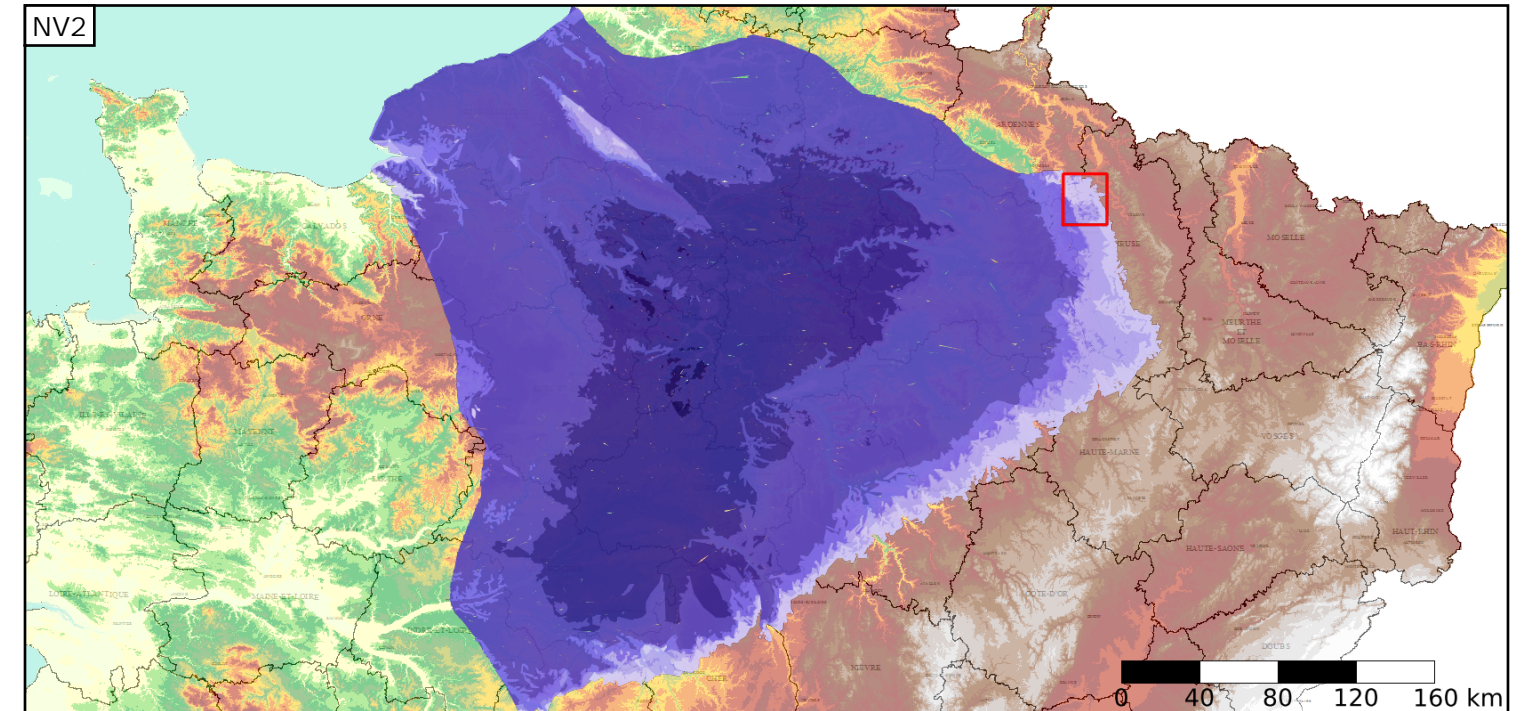
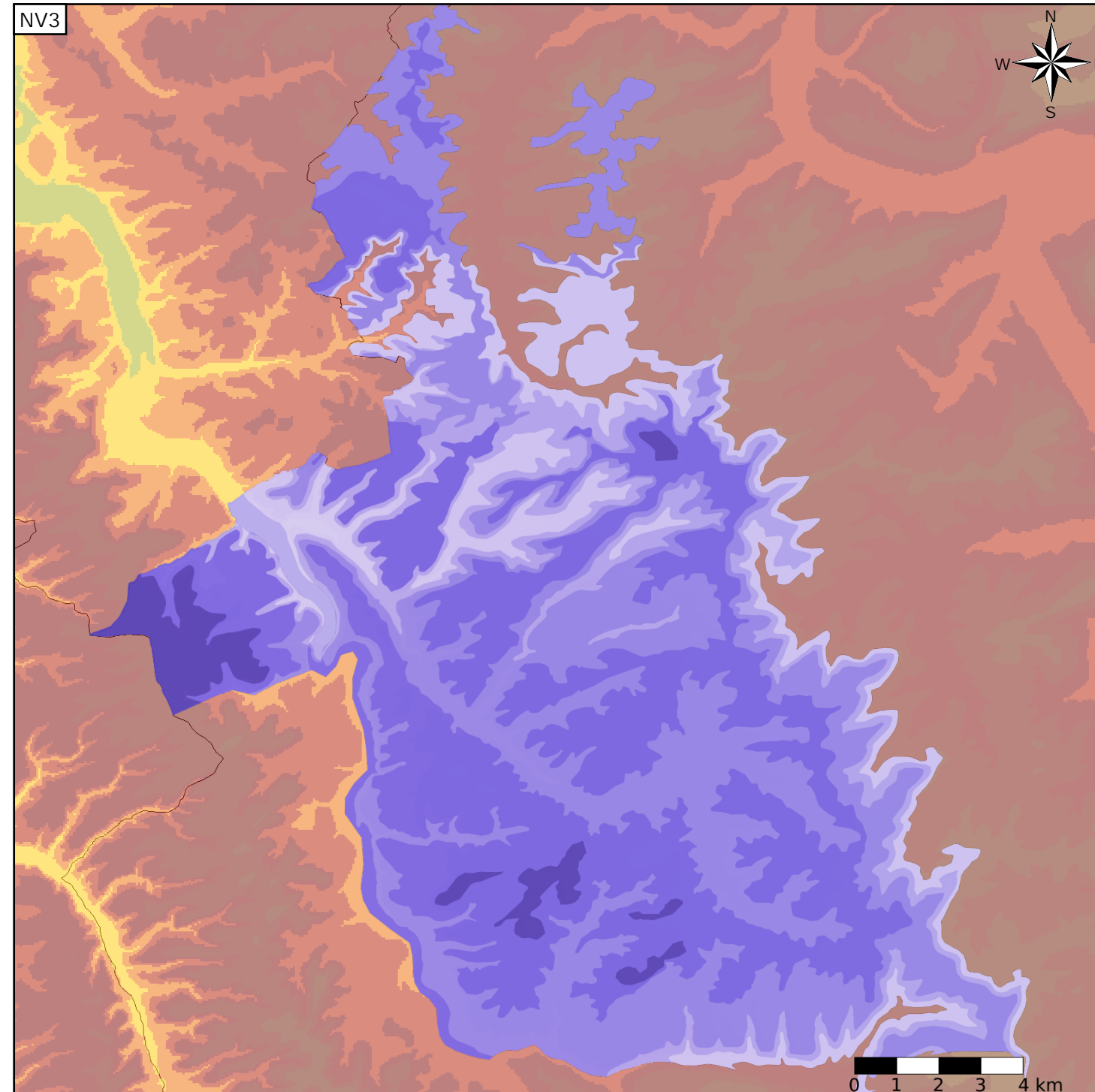
Caractéristiques de l'entité

Nature : 6 Unité semi-perméable
 Etat : ... Sans objet
 Thème : 2 Sédimentaire
 Type de milieu : 1 Milieu poreux
 Origine de la construction : 1 Carte géologique ou hydrogéologique

Evolution entre la BDLISA V0 et la V1 :

Type de modification : Aucune modification

Est incluse dans l'Entité Hydrogéologique 133AA
 Marnes du Kimmeridgien du Bassin Parisien



Est incluse dans l'Entité Hydrogéologique 133
 Grand domaine hydrogéologique des Marnes du Kimmeridgien du Bassin Parisien

Représentation de l'entité

- Ordre 1
- Ordre 2
- Ordre 3
- Ordre 4-5
- Ordre 6-10
- Ordre 11-20
- Ordre 21+

