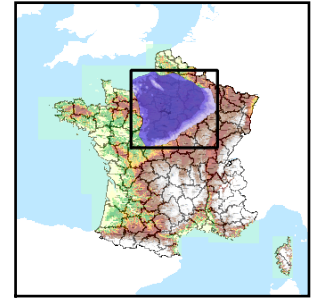


Code de l'Entité Hydrogéologique locale 133AA08



Nom de l'Entité Hydrogéologique Marnes à exogyres inférieures et marnes et calcaires indifférenciés du Kimméridgien en Lorraine (bassin Seine-Normandie et bassin Rhin-Meuse)



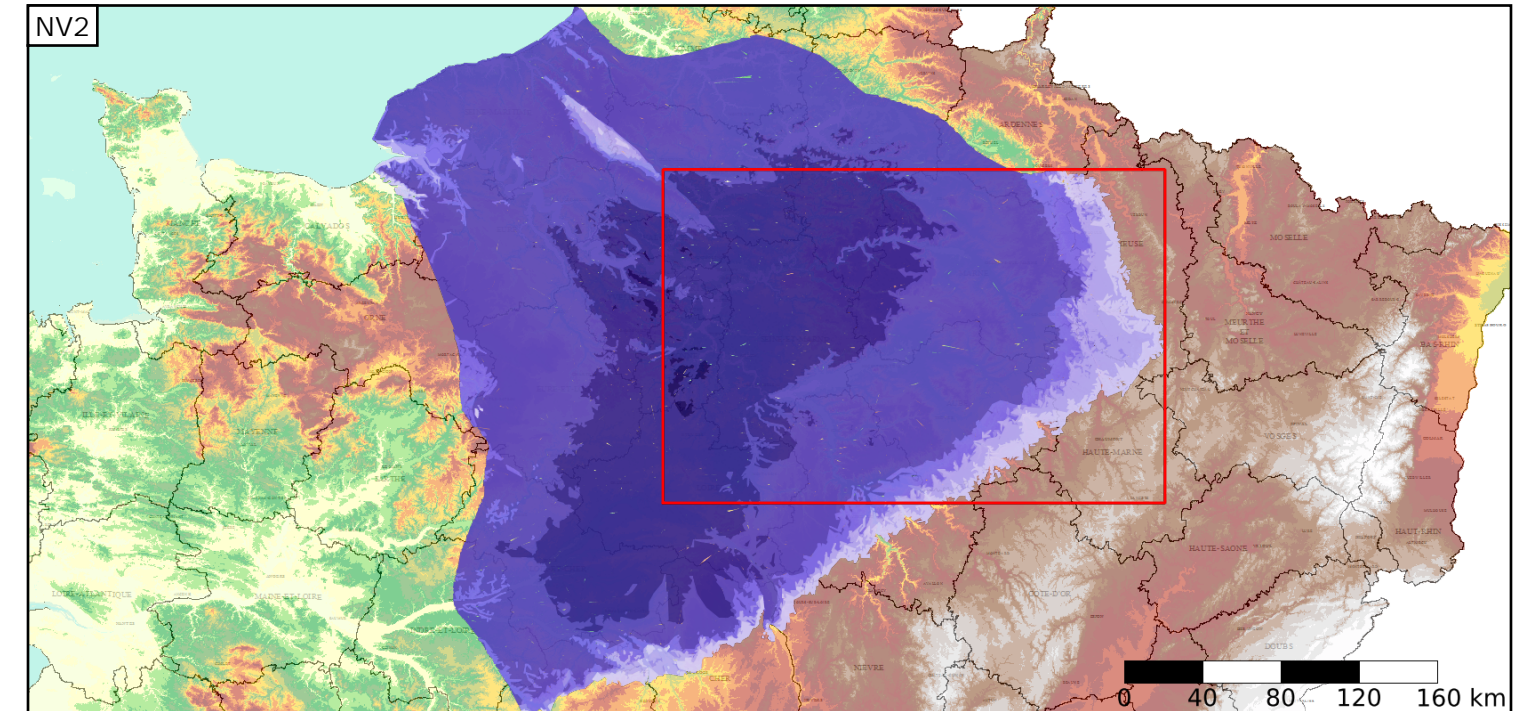
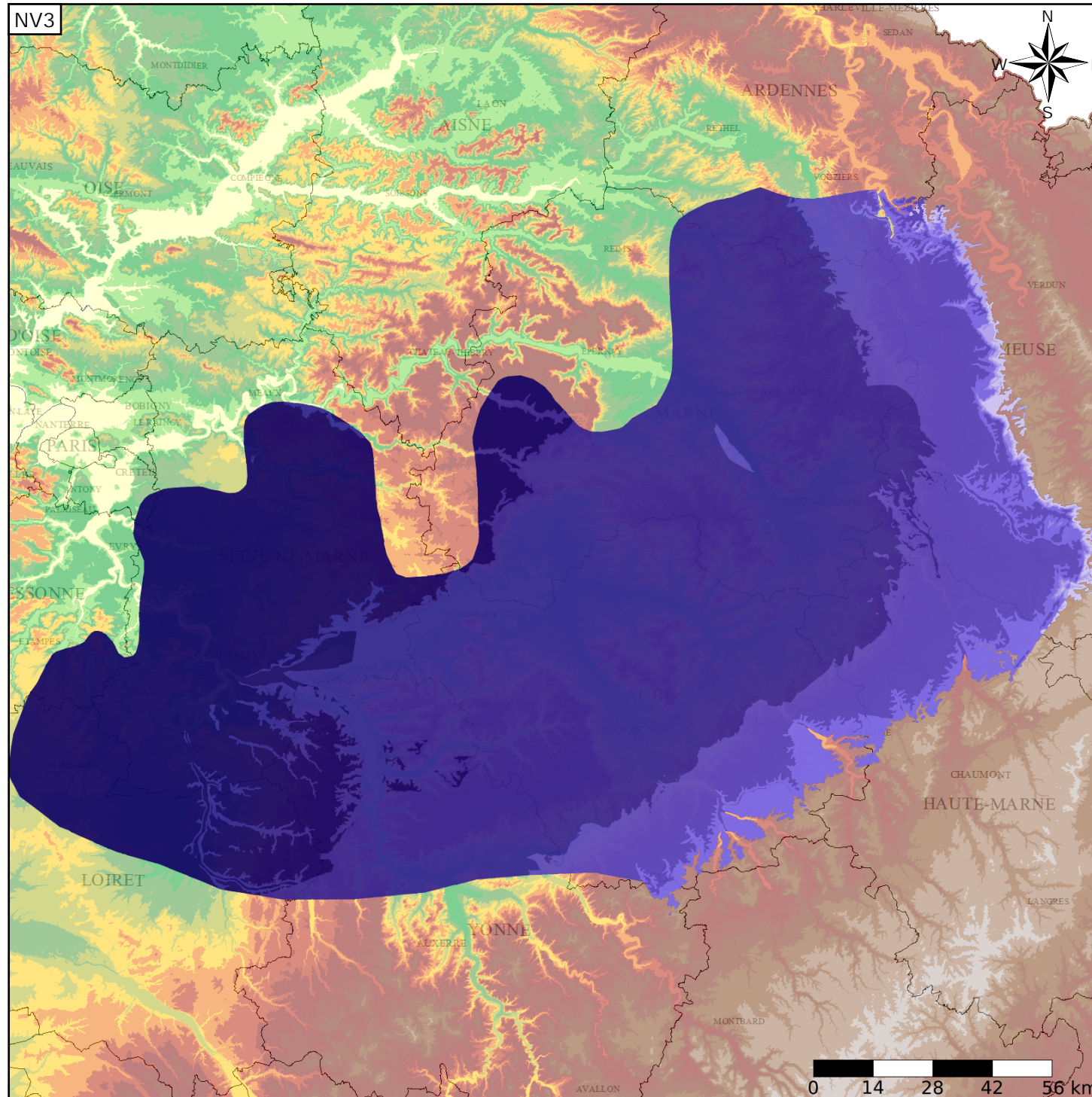
Caractéristiques de l'entité

Nature : 7 Unité imperméable
 Etat : ... Sans objet
 Thème : 2 Sédimentaire
 Type de milieu : 1 Milieu poreux
 Origine de la construction : 1 Carte géologique ou hydrogéologique

Est incluse dans l'Entité Hydrogéologique 133AA
 Marnes du Kimméridgien du Bassin Parisien

Evolution entre la BDLISA V0 et la V1 :

Type de modification : Aucune modification



Est incluse dans l'Entité Hydrogéologique 133
 Grand domaine hydrogéologique des Marnes du Kimmeridgien du Bassin Parisien

Représentation de l'entité

- Ordre 1
- Ordre 2
- Ordre 3
- Ordre 4-5
- Ordre 6-10
- Ordre 11-20
- Ordre 21+

