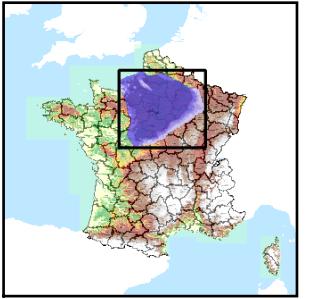


Code de l'Entité Hydrogéologique locale 133AA07



Nom de l'Entité Hydrogéologique Marnes à exogyres et marno-calcaires supérieurs B du Kimmeridgien en Lorraine (bassin Seine-Normandie et bassin Rhin-Meuse)



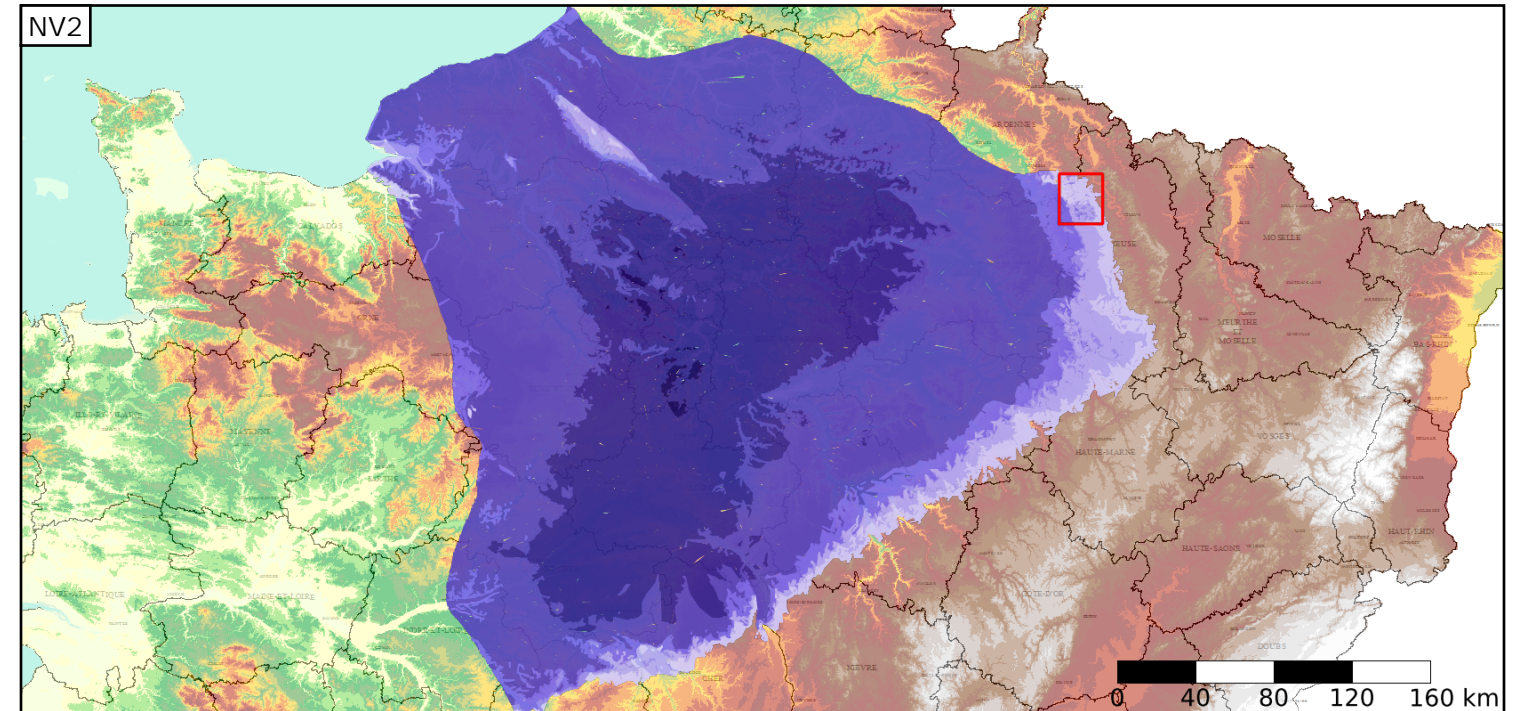
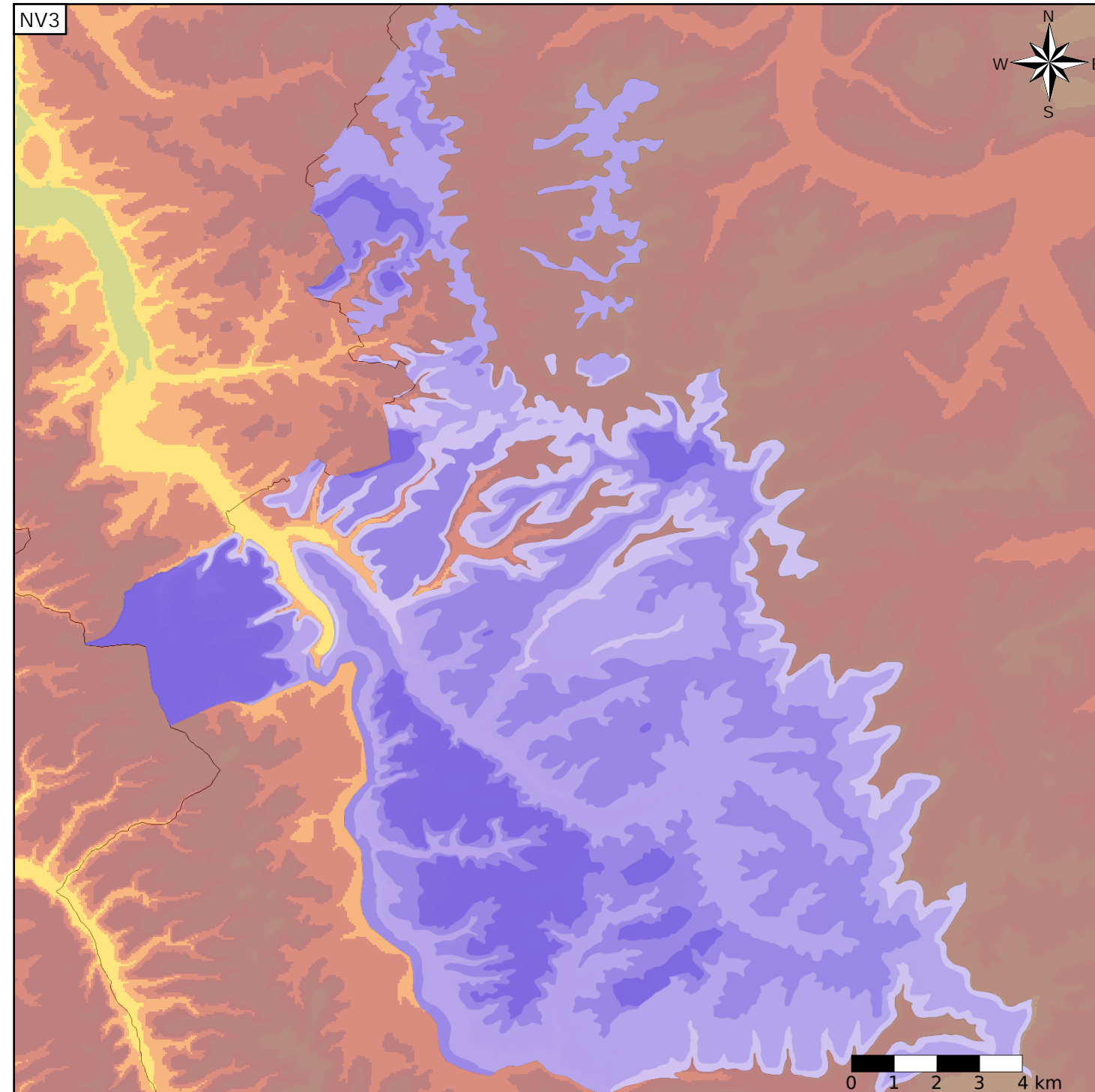
Caractéristiques de l'entité

- Nature : 6 Unité semi-perméable
- Etat : 3 Entité hydrogéologique à parties libres et captives
- Thème : 2 Sédimentaire
- Type de milieu : 1 Milieu poreux
- Origine de la construction : 1 Carte géologique ou hydrogéologique

Est incluse dans l'Entité Hydrogéologique 133AA
Marnes du Kimméridgien du Bassin Parisien

Evolution entre la BDLISA V0 et la V1 :

Type de modification : Aucune modification



Est incluse dans l'Entité Hydrogéologique 133
Grand domaine hydrogéologique des Marnes du Kimmeridgien du Bassin Parisien

