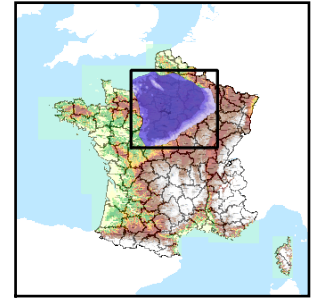


Code de l'Entité Hydrogéologique locale 133AA05



Nom de l'Entité Hydrogéologique Calcaires blancs supérieurs du Kimmeridgien en Lorraine (bassin Seine-Normandie)



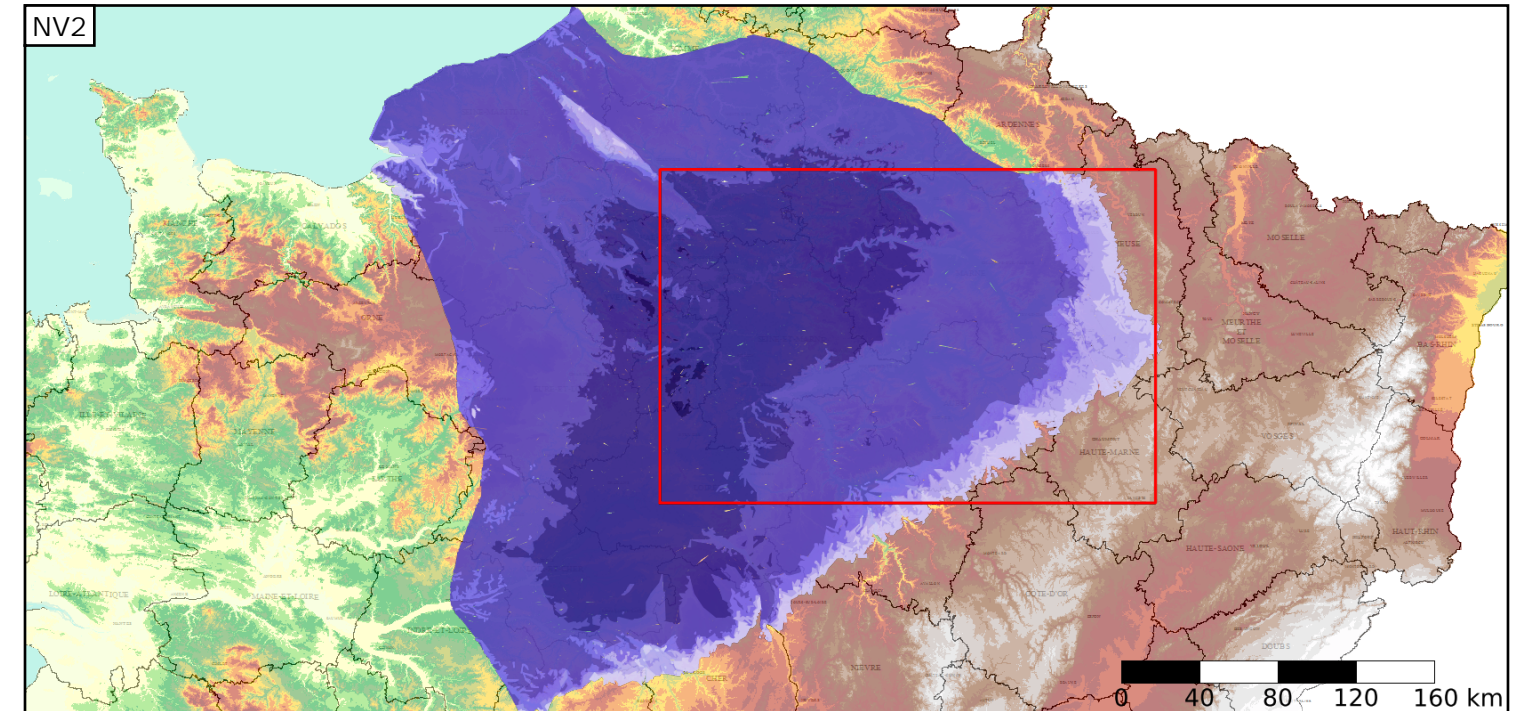
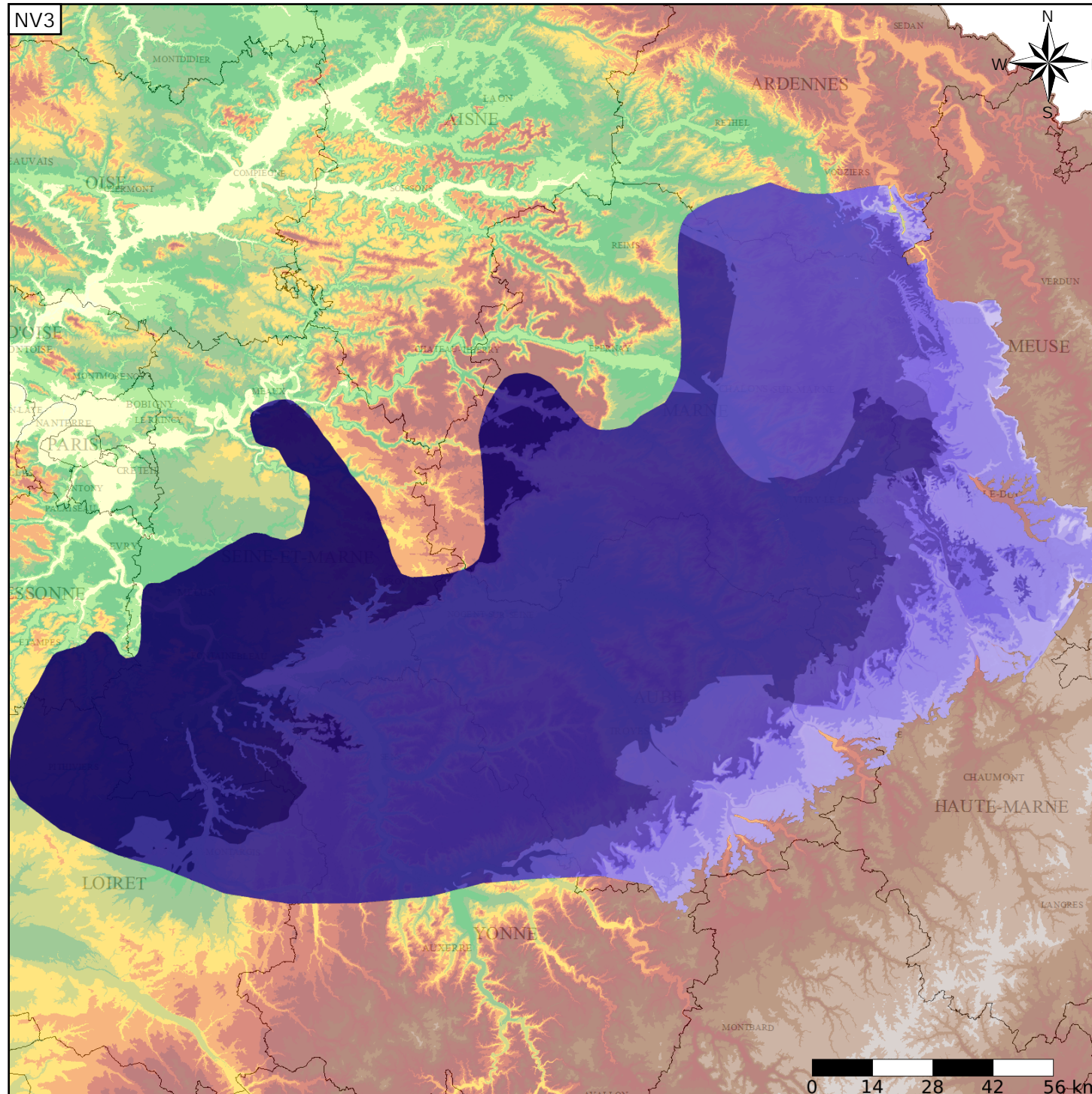
Caractéristiques de l'entité

- Nature : 5 Unité aquifère
- Etat : 3 Entité hydrogéologique à parties libres et captives
- Thème : 2 Sédimentaire
- Type de milieu : 1 Milieu poreux
- Origine de la construction : 1 Carte géologique ou hydrogéologique

Evolution entre la BDLISA V0 et la V1 :

Type de modification : Aucune modification

Est incluse dans l'Entité Hydrogéologique 133AA  
Marnes du Kimmeridgien du Bassin Parisien



Est incluse dans l'Entité Hydrogéologique 133  
Grand domaine hydrogéologique des Marnes du Kimmeridgien du Bassin Parisien

Représentation de l'entité

- Ordre 1
- Ordre 2
- Ordre 3
- Ordre 4-5
- Ordre 6-10
- Ordre 11-20
- Ordre 21+

