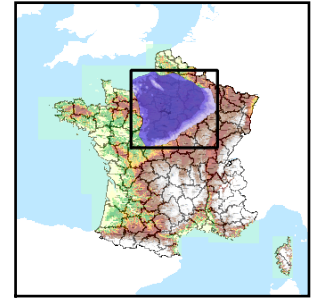


Code de l'Entité Hydrogéologique locale 133AA04



Nom de l'Entité Hydrogéologique Marnes à exogyres moyennes et marnes et calcaires indifférenciés du Kimméridgien en Lorraine (bassin Seine-Normandie)



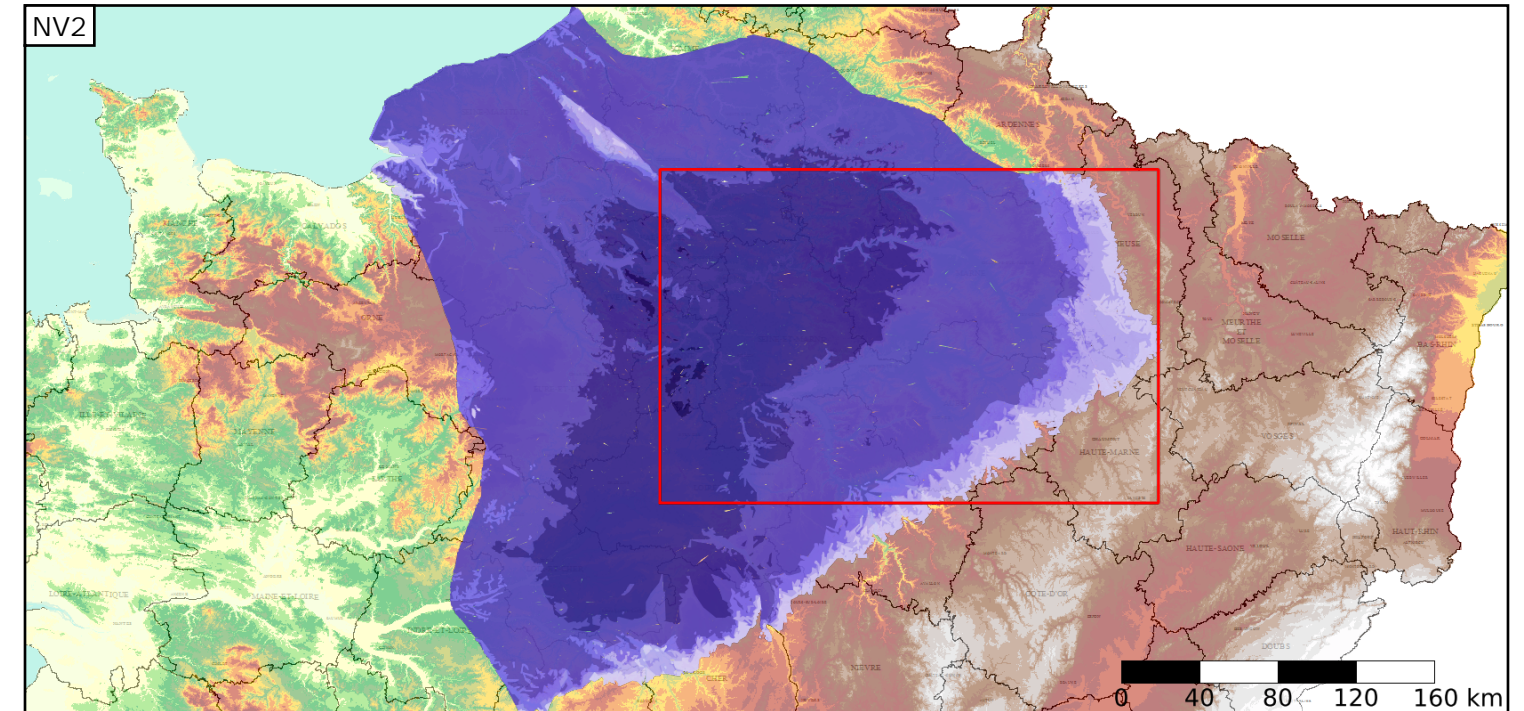
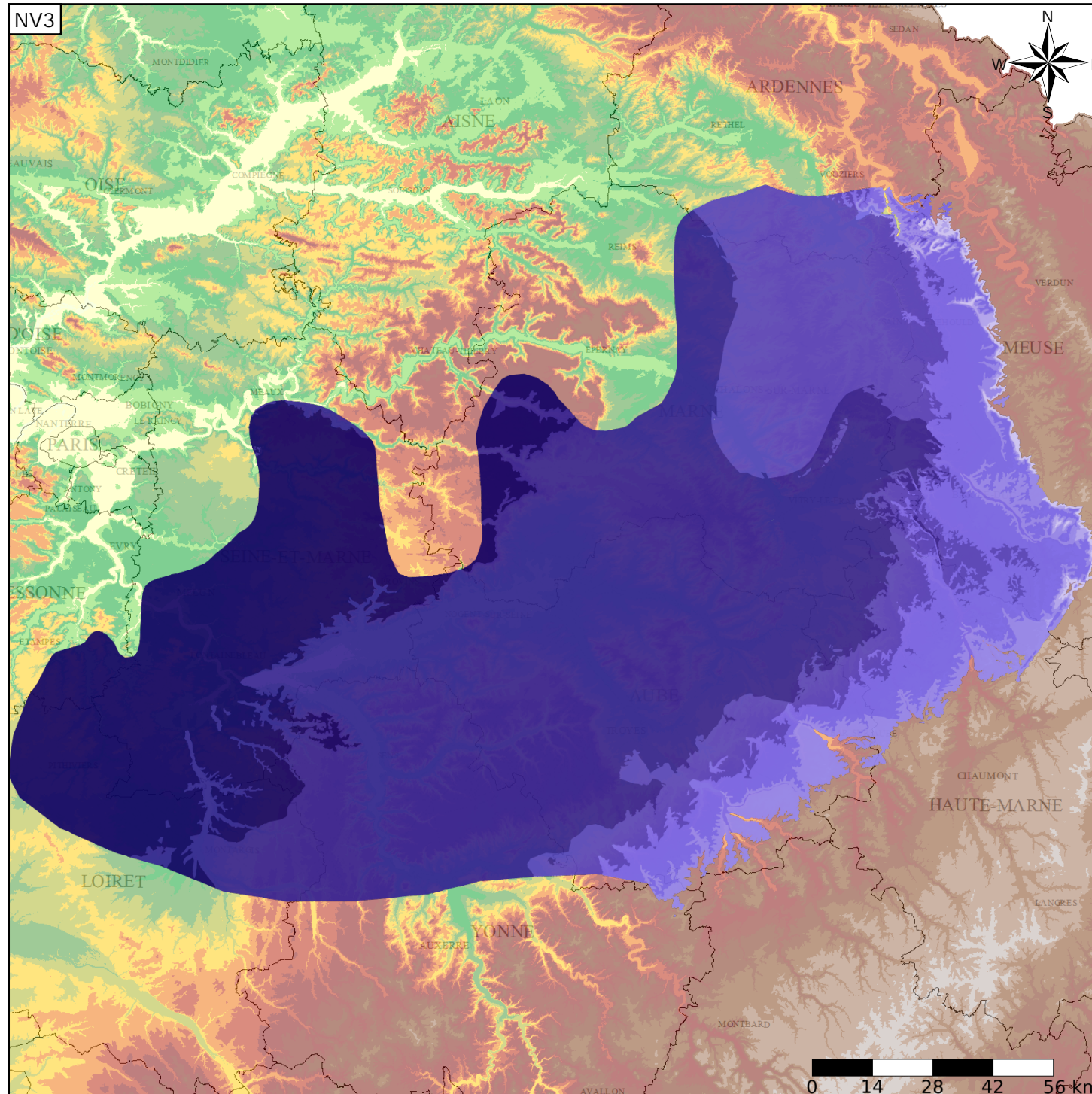
Caractéristiques de l'entité

Nature : 7 Unité imperméable  
 Etat : ... Sans objet  
 Thème : 2 Sédimentaire  
 Type de milieu : 1 Milieu poreux  
 Origine de la construction : 1 Carte géologique ou hydrogéologique

Evolution entre la BDLISA V0 et la V1 :

Type de modification : Aucune modification

Est incluse dans l'Entité Hydrogéologique 133AA  
 Marnes du Kimméridgien du Bassin Parisien



Est incluse dans l'Entité Hydrogéologique 133  
 Grand domaine hydrogéologique des Marnes du Kimmeridgien du Bassin Parisien

Représentation de l'entité

- Ordre 1
- Ordre 2
- Ordre 3
- Ordre 4-5
- Ordre 6-10
- Ordre 11-20
- Ordre 21+

