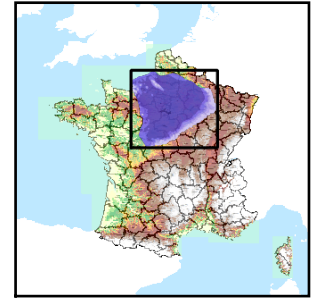


Code de l'Entité Hydrogéologique régionale 133AA

Nom de l'Entité Hydrogéologique Marnes du Kimméridgien du Bassin Parisien



## Caractéristiques de l'entité

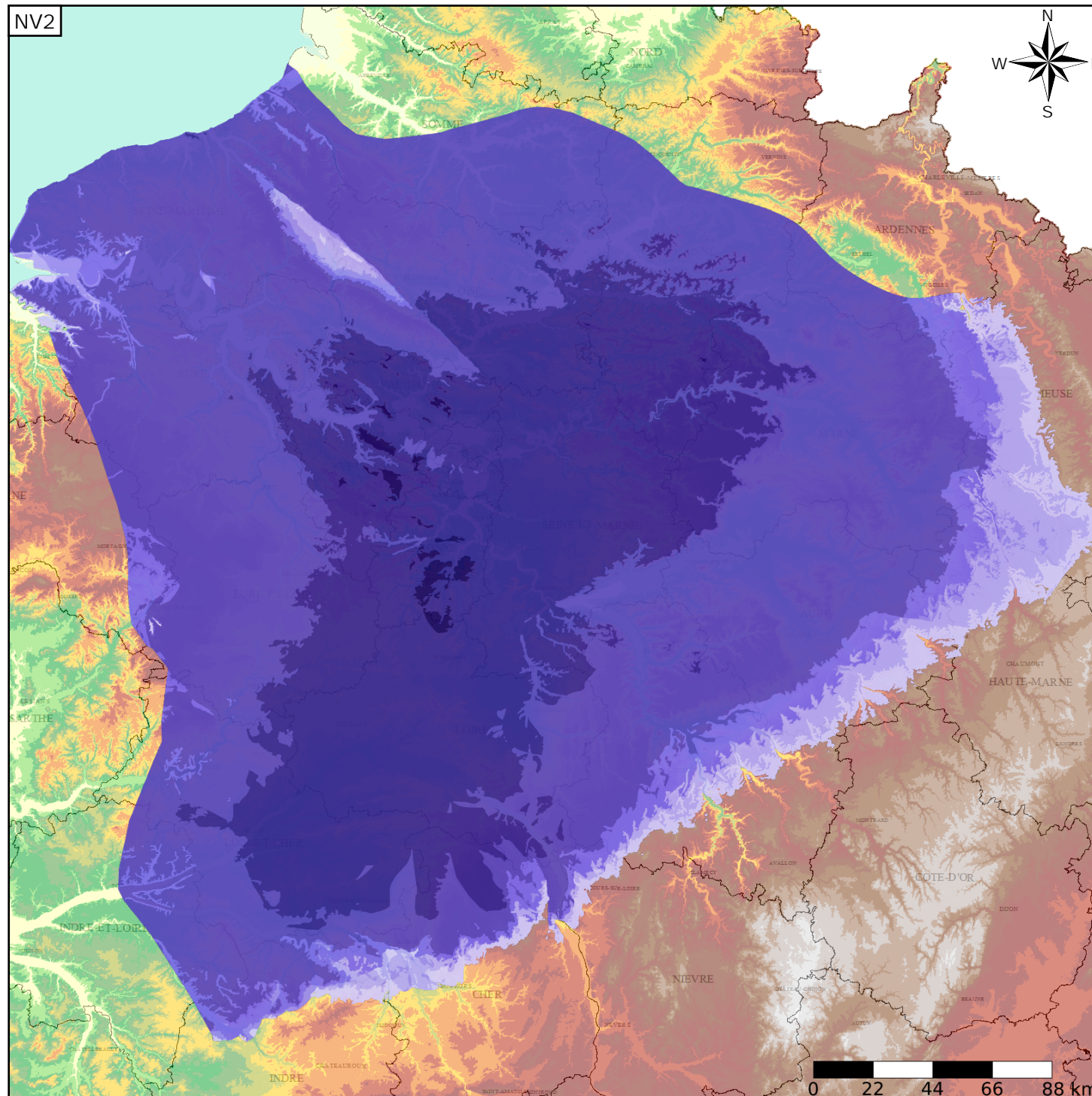
Nature : 4 Domaine hydrogéologique  
 Etat : ... Sans objet  
 Thème : 2 Sédimentaire  
 Type de milieu : 1 Milieu poreux  
 Origine de la construction : 4 Agrégation par héritage

Evolution entre la BDLISA V0 et la V1 :

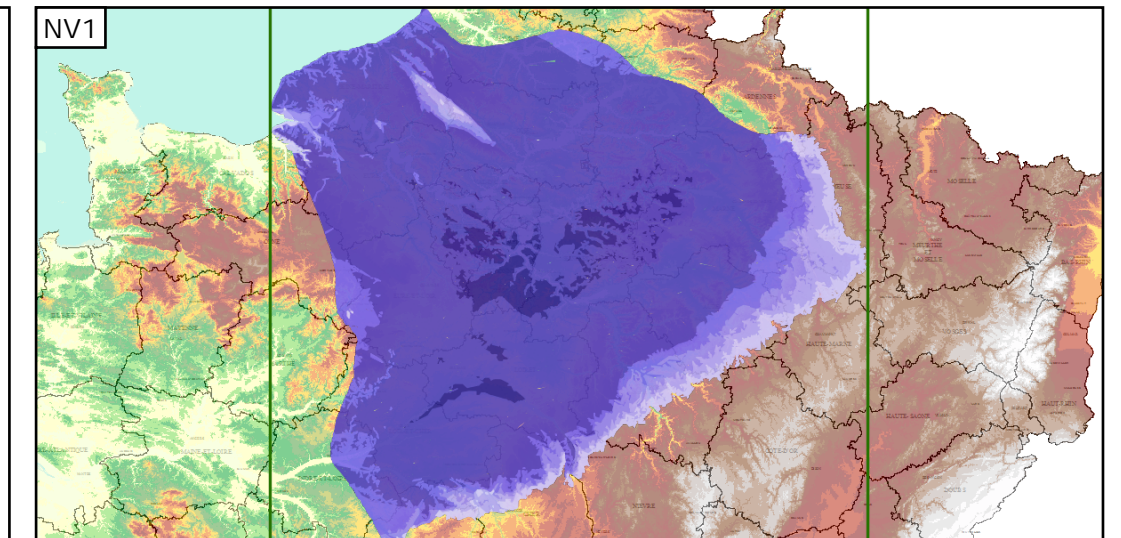
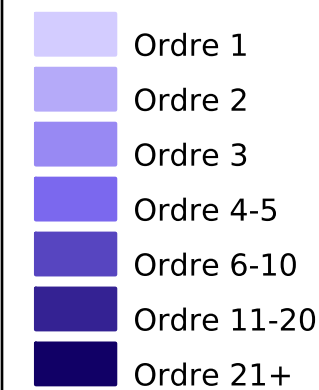
Type de modification : Aucune modification

Est incluse dans l'Entité Hydrogéologique 133

Grand domaine hydrogéologique des Marnes du Kimmeridgien du Bassin Parisien



## Représentation de l'entité



## Les entités locales suivantes sont rattachées à cette entité régionale

133AA01	Marnes à exogyres supérieures et marnes et calcaires indifférenciés du Kimméridgien en Lorraine (bassin Seine-Normandie)
133AA02	Marnes et calcaires indifférenciés du Kimméridgien supérieur B en Lorraine (bassin Seine-Normandie)
133AA04	Marnes à exogyres moyennes et marnes et calcaires indifférenciés du Kimméridgien en Lorraine (bassin Seine-Normandie)
133AA05	Calcaires blancs supérieurs du Kimmeridgien en Lorraine (bassin Seine-Normandie)
133AA06	Marnes et calcaires indifférenciés du Kimméridgien supérieur D en Lorraine (bassin Seine-Normandie et bassin Rhin-Meuse)
133AA07	Marnes à exogyres et marno-calcaires supérieurs B du Kimmeridgien en Lorraine (bassin Seine-Normandie et bassin Rhin-Meuse)
133AA08	Marnes à exogyres inférieures et marnes et calcaires indifférenciés du Kimméridgien en Lorraine (bassin Seine-Normandie et bassin Rhin-Meuse)
133AA09	Marnes à exogyres et marno-calcaires supérieurs A du Kimmeridgien en Lorraine (bassin Seine-Normandie et bassin Rhin-Meuse)
133AA13	Calcaires blancs inférieurs du Kimmeridgien en Lorraine (bassin Seine-Normandie et bassin Rhin-Meuse)

*Les entités locales suivantes sont rattachées à cette entité régionale*

133AA21	Marnes et calcaires du Kimméridgien du sud de la région Centre (bassin Loire-Bretagne)
133AA99	Marnes indifférenciées du Kimméridgien du Bassin Parisien