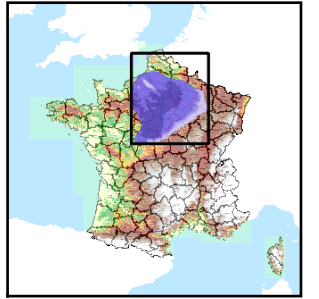


Code de l'Entité Hydrogéologique locale 131AA17



Nom de l'Entité Hydrogéologique Grès de la "Crèche" (Sables et Calcaires gréseux du Boulonnais dans le bassin Artois-Picardie)



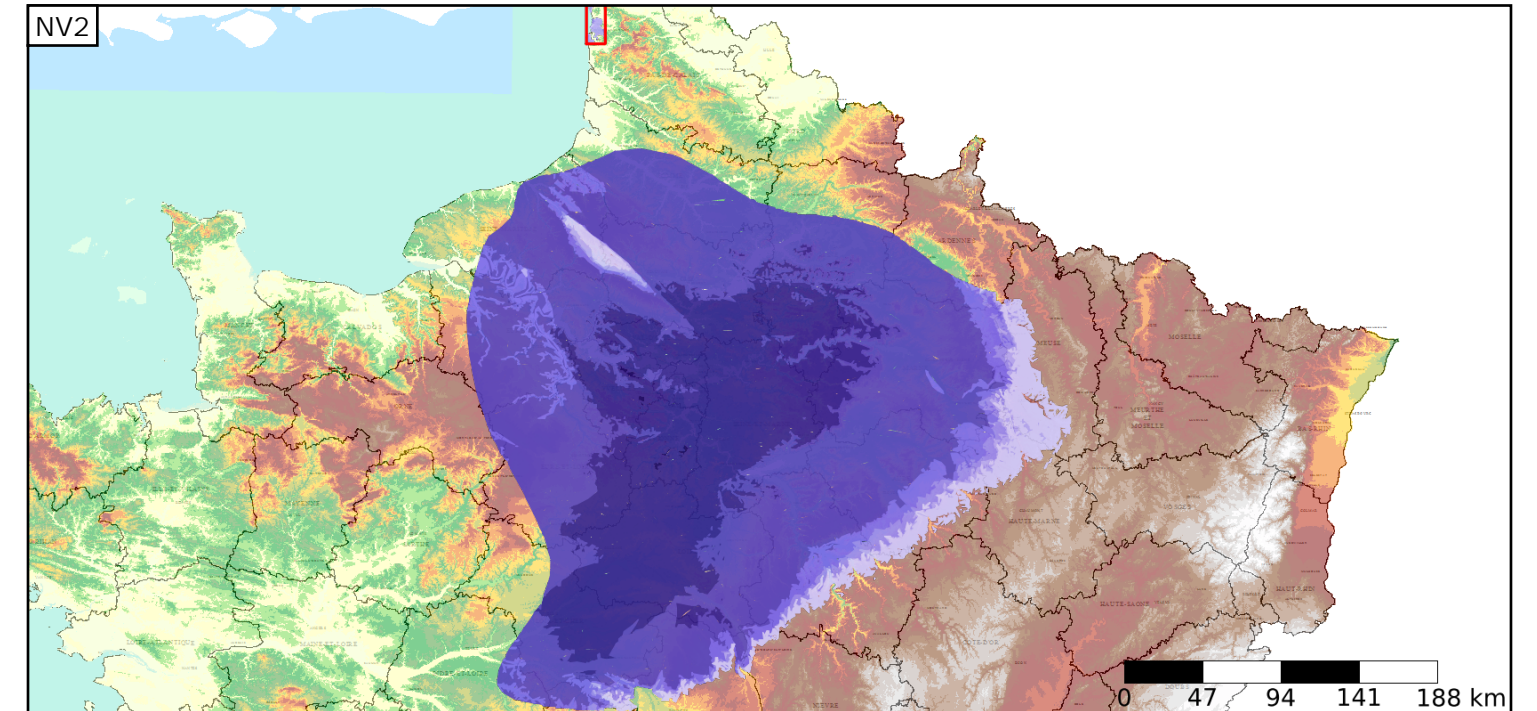
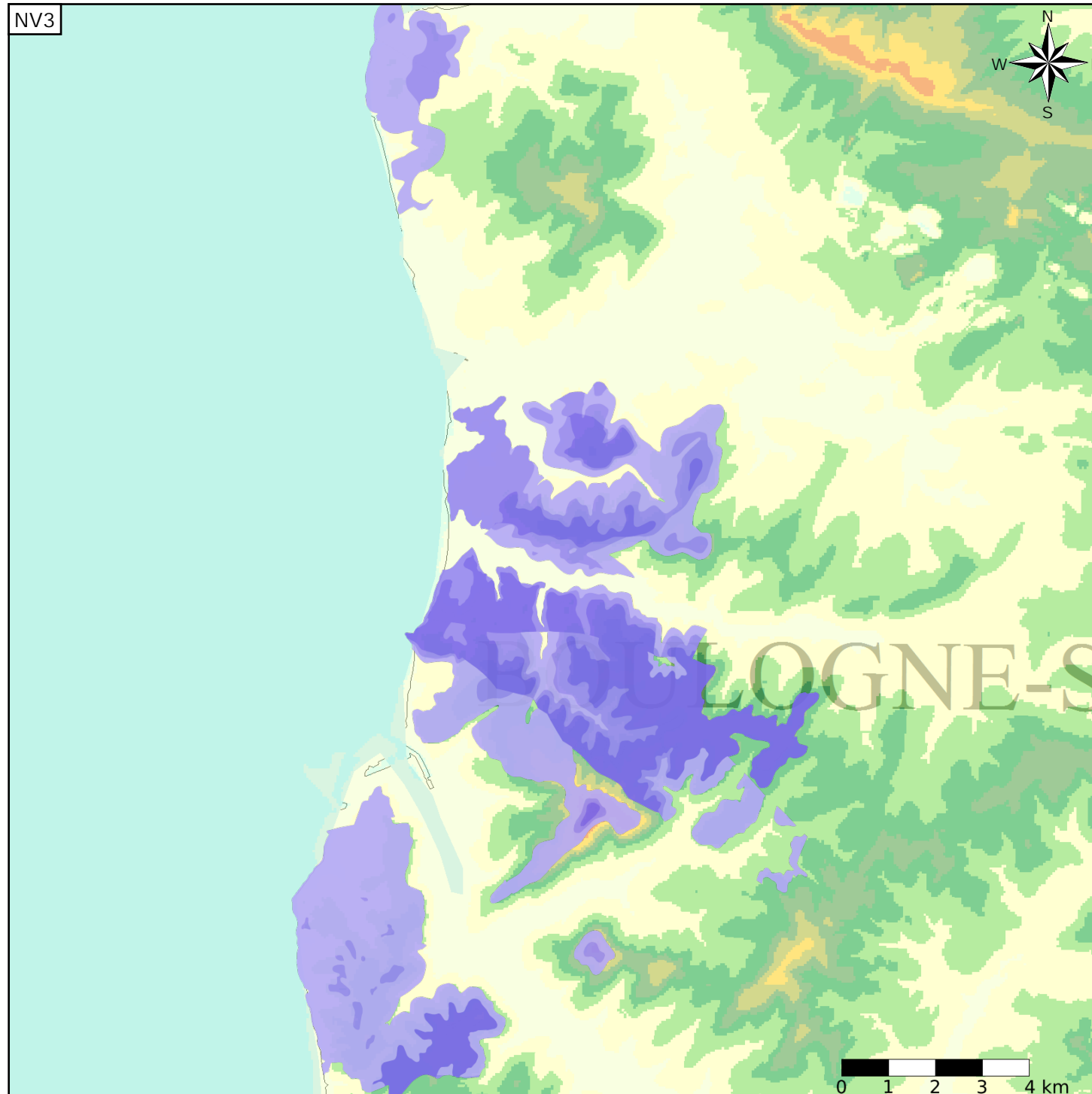
Caractéristiques de l'entité

Nature : 5 Unité aquifère
 Etat : 2 Entité hydrogéologique à nappe libre
 Thème : 2 Sédimentaire
 Type de milieu : 2 Milieu fissuré
 Origine de la construction : 1 Carte géologique ou hydrogéologique

Est incluse dans l'Entité Hydrogéologique 131AA
 Calcaires du Tithonien du Bassin Parisien

Evolution entre la BDLISA V0 et la V1 :

Type de modification : Aucune modification



Est incluse dans l'Entité Hydrogéologique 131
 Grand système aquifère du Tithonien du Bassin Parisien

