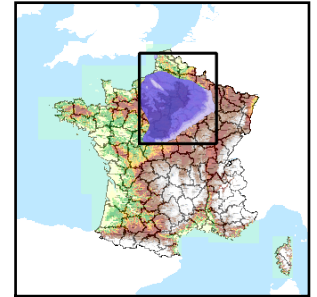


Code de l'Entité Hydrogéologique locale 131AA15



Nom de l'Entité Hydrogéologique Assise de Croi, Argiles de Wimereux et de la Crèche du Boulonnais dans le bassin Artois-Picardie



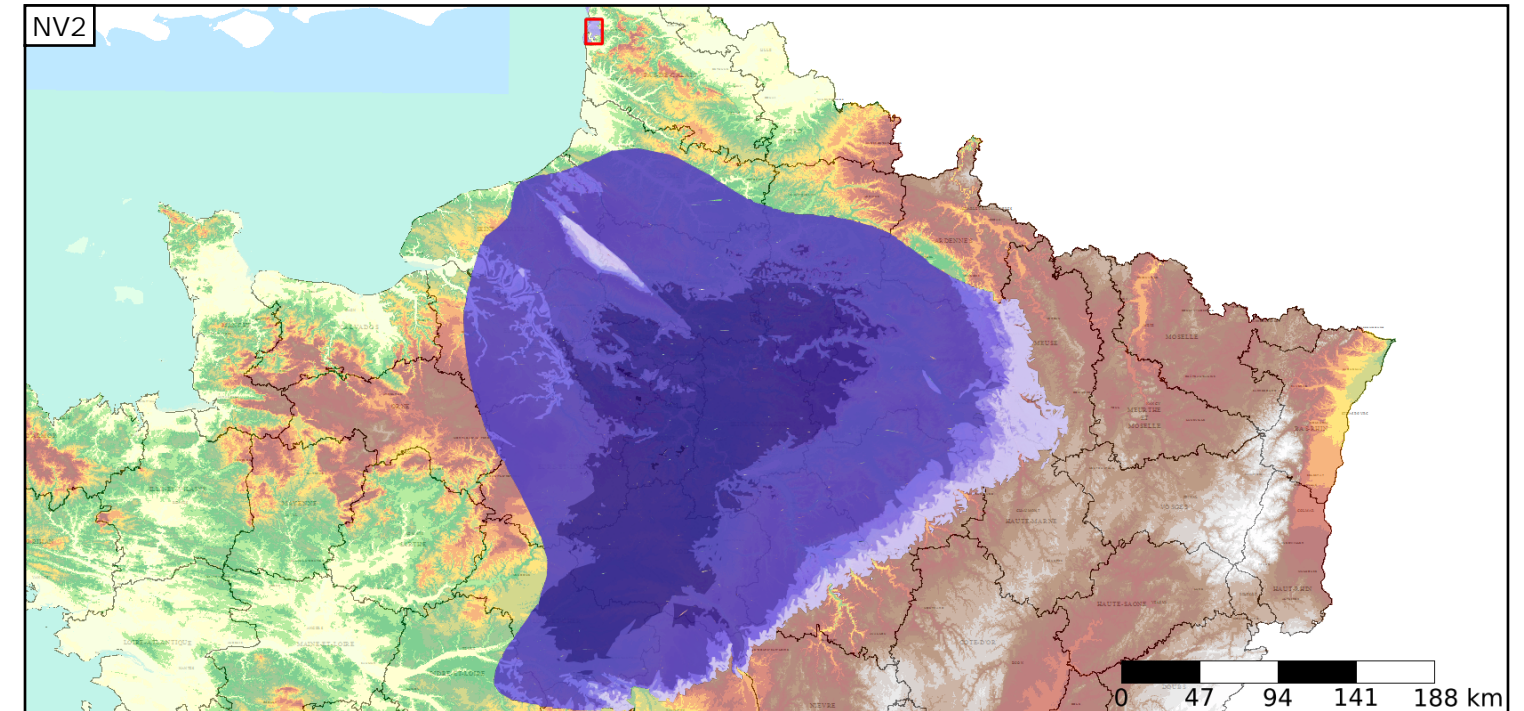
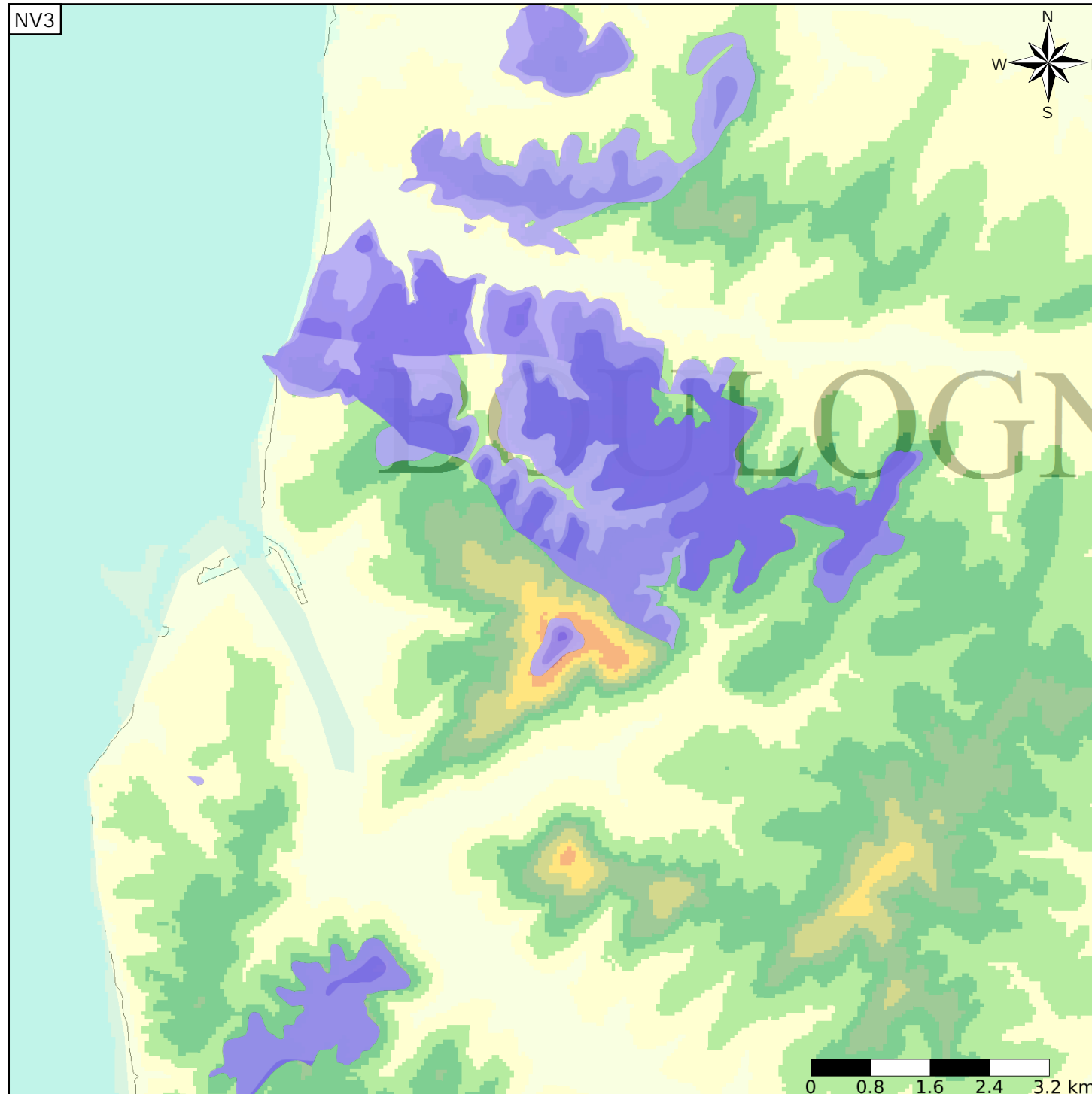
Caractéristiques de l'entité

- Nature : 7 Unité imperméable
- Etat : ... Sans objet
- Thème : 2 Sédimentaire
- Type de milieu : 1 Milieu poreux
- Origine de la construction : 1 Carte géologique ou hydrogéologique

Est incluse dans l'Entité Hydrogéologique 131AA
Calcaires du Tithonien du Bassin Parisien

Evolution entre la BDLISA V0 et la V1 :

Type de modification : Aucune modification



Est incluse dans l'Entité Hydrogéologique 131
Grand système aquifère du Tithonien du Bassin Parisien

