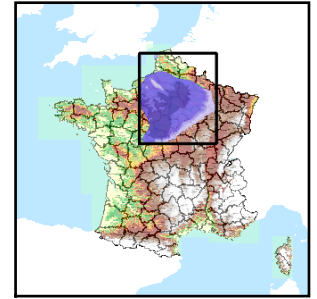


Code de l'Entité Hydrogéologique régionale 131AA

Nom de l'Entité Hydrogéologique Calcaires du Tithonien du Bassin Parisien



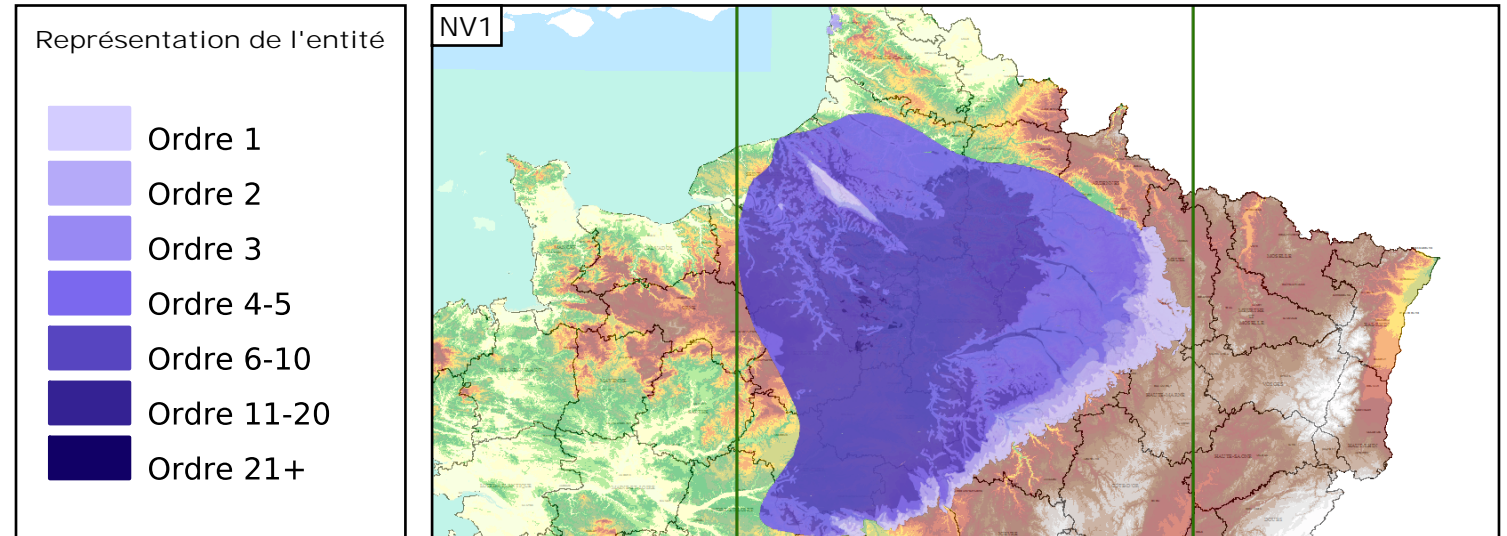
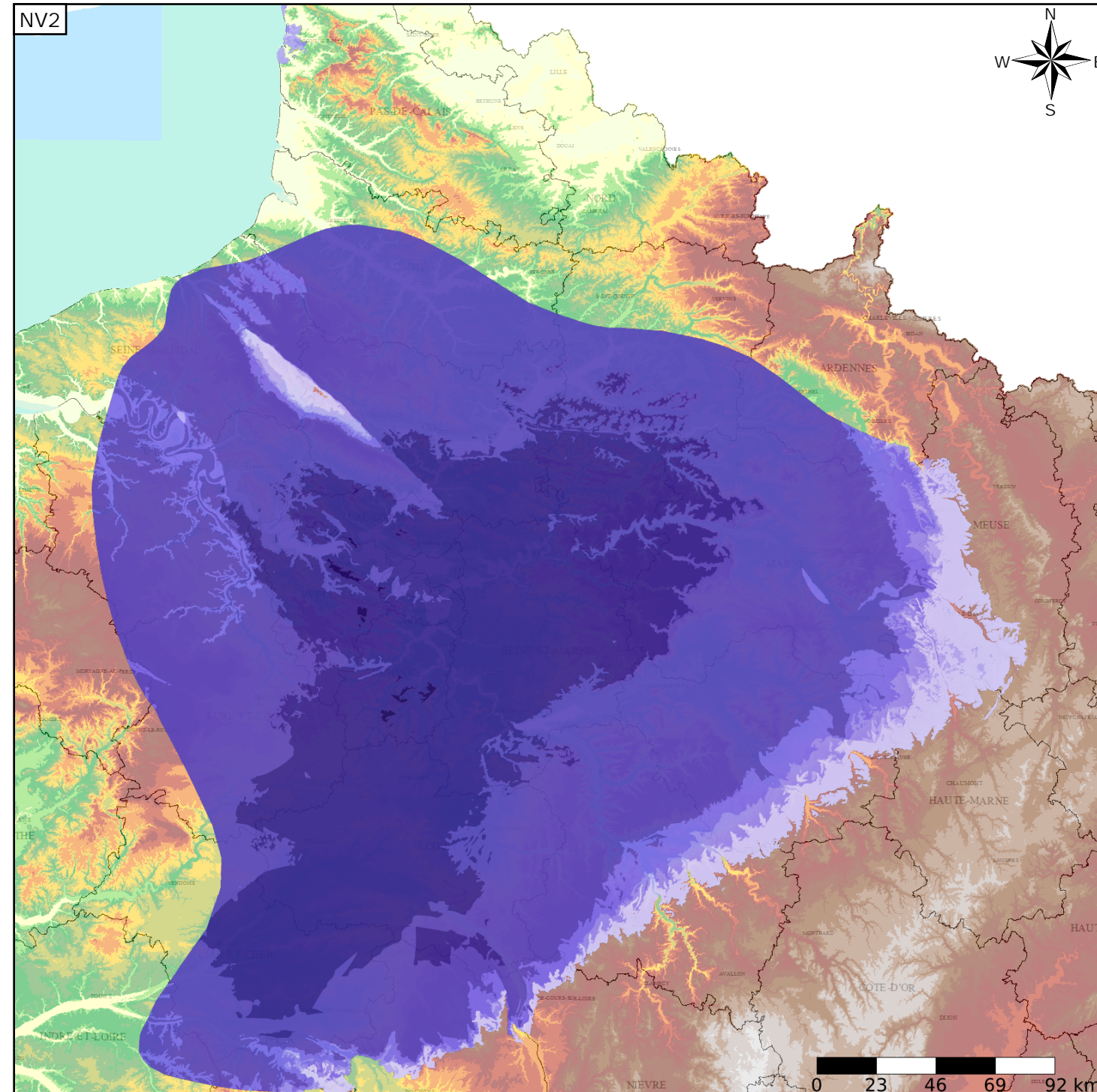
Caractéristiques de l'entité

- Nature : 3 Système aquifère
- Etat : ... Sans objet
- Thème : 2 Sédimentaire
- Type de milieu : 4 Double porosité : matricielle et de fissures
- Origine de la construction : 4 Agrégation par héritage

Est incluse dans l'Entité Hydrogéologique 131  
Grand système aquifère du Tithonien du Bassin Parisien

Evolution entre la BDLISA V0 et la V1 :

Type de modification : Aucune modification



Les entités locales suivantes sont rattachées à cette entité régionale

131AA13	Grès, calcaires, sables et argiles de la "Pointe aux Oies" du Boulonnais dans le bassin Artois-Picardie
131AA15	Assise de Croi, Argiles de Wimereux et de la Crèche du Boulonnais dans le bassin Artois-Picardie
131AA17	Grès de la "Crèche" (Sables et Calcaires gréseux du Boulonnais dans le bassin Artois-Picardie
131AA91	Sables du Tithonien supérieur du Pays de Bray
131AA93	Argiles du Tithonien supérieur et moyen du Pays de Bray
131AA94	Dolomies du Tithonien du Bassin Parisien
131AA95	Calcaires marneux du Tithonien en Lorraine et Champagne
131AA97	Calcaires du Tithonien inférieur du Bassin Parisien