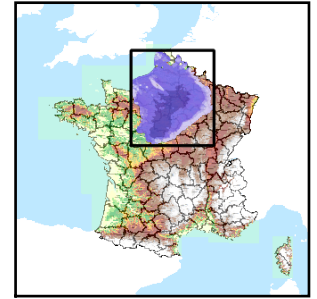


Code de l'Entité Hydrogéologique locale 127AG05



Nom de l'Entité Hydrogéologique Sables et argiles du Wealdien (Néocomien), sables blancs, grès ferrugineux et marnes du Valanginien calcaires marneux (Hauterivien) du Bassin Parisien



Caractéristiques de l'entité

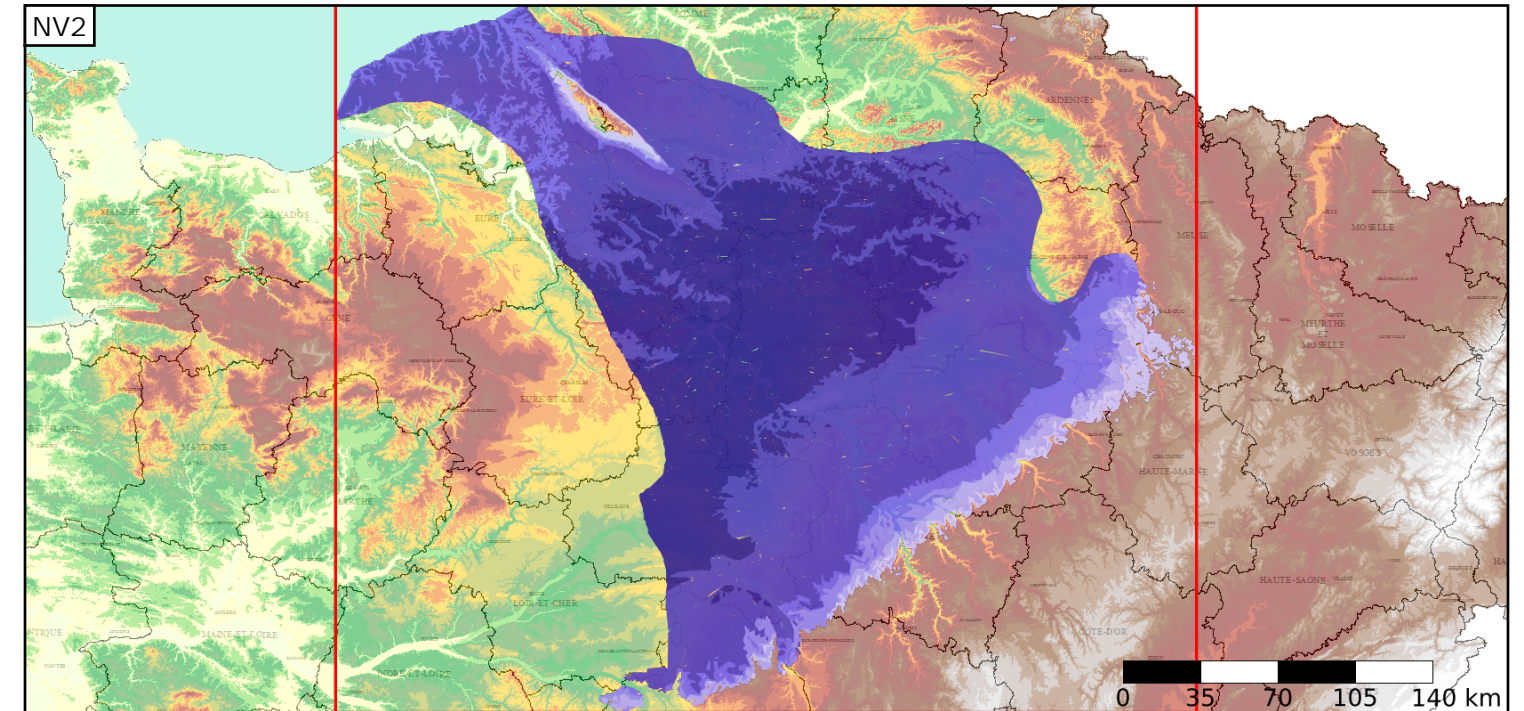
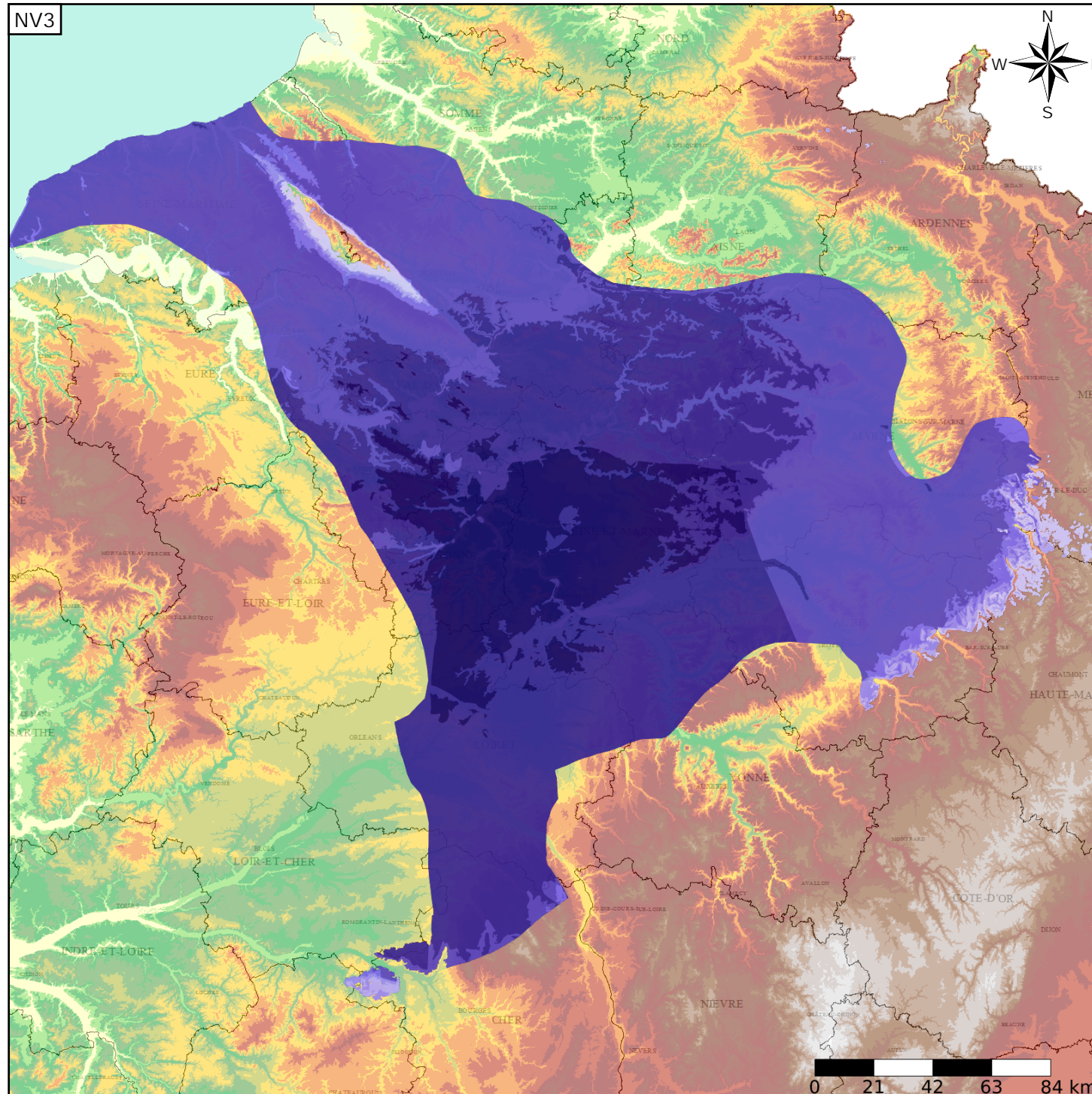
- Nature : 6 Unité semi-perméable
- Etat : 3 Entité hydrogéologique à parties libres et captives
- Thème : 2 Sédimentaire
- Type de milieu : 1 Milieu poreux
- Origine de la construction : 1 Carte géologique ou hydrogéologique

Evolution entre la BDLISA V0 et la V1 :

Type de modification : Mise(s) à jour mineure(s) des informations attributaires de l'entité

Est incluse dans l'Entité Hydrogéologique 127AG

Sables, grès et calcaires du Crétacé inférieur (Néocomien) dans les bassins Seine-Normandie (majoritairement), nord-Loire Bretagne et sud Artois-Picardie



Est incluse dans l'Entité Hydrogéologique 127
Grand système multicouche du Crétacé inf. du Bassin Parisien

Représentation de l'entité

- Ordre 1
- Ordre 2
- Ordre 3
- Ordre 4-5
- Ordre 6-10
- Ordre 11-20
- Ordre 21+

