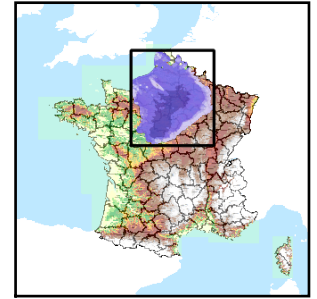


Code de l'Entité Hydrogéologique locale 127AG01



Nom de l'Entité Hydrogéologique Sables et grès de l'Hauterivien du Bassin Parisien



Caractéristiques de l'entité

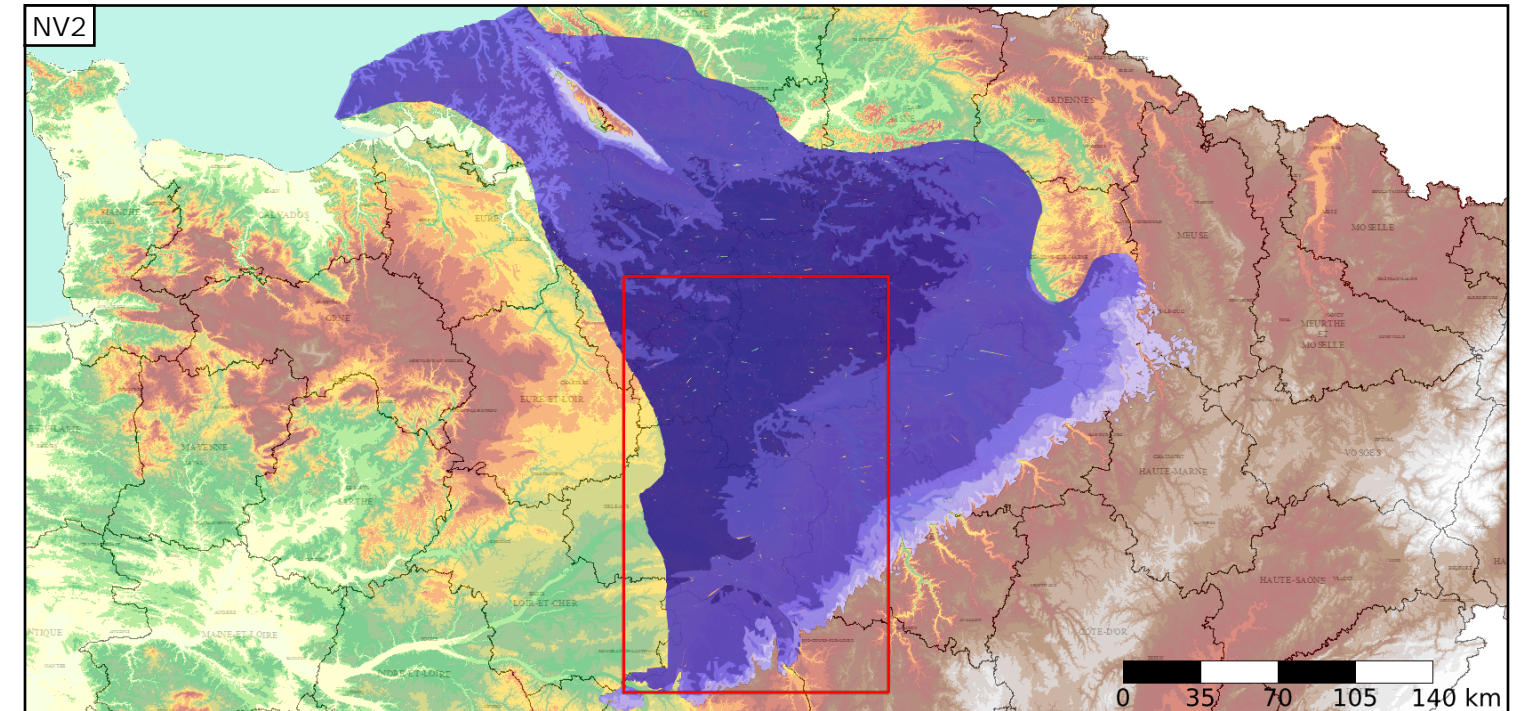
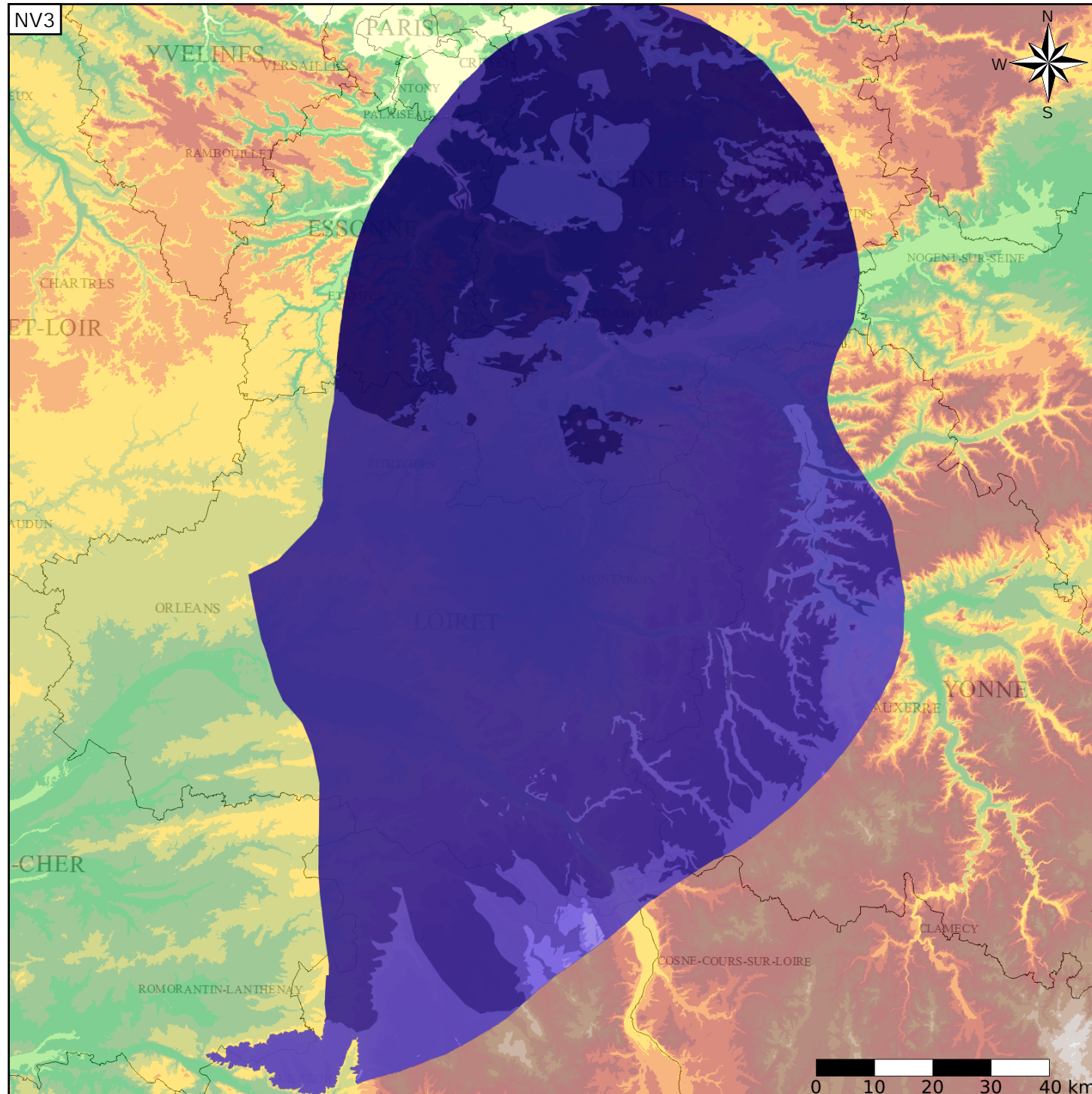
- Nature : 5 Unité aquifère
- Etat : 1 Entité hydrogéologique à nappe captive
- Thème : 2 Sédimentaire
- Type de milieu : 1 Milieu poreux
- Origine de la construction : 1 Carte géologique ou hydrogéologique

Evolution entre la BDLISA V0 et la V1 :

Type de modification : Aucune modification

Est incluse dans l'Entité Hydrogéologique 127AG

Sables, grès et calcaires du Crétacé inférieur (Néocomien) dans les bassins Seine-Normandie (majoritairement), nord-Loire Bretagne et sud Artois-Picardie



Est incluse dans l'Entité Hydrogéologique 127

Grand système multicouche du Crétacé inf. du Bassin Parisien

Représentation de l'entité

- Ordre 1
- Ordre 2
- Ordre 3
- Ordre 4-5
- Ordre 6-10
- Ordre 11-20
- Ordre 21+

