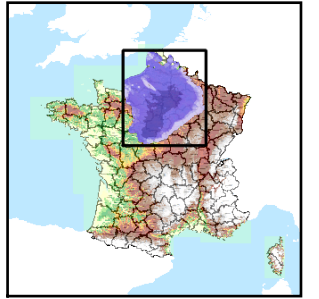


Code de l'Entité Hydrogéologique régionale 127AG



Nom de l'Entité Hydrogéologique Sables, grès et calcaires du Crétacé inférieur (Néocomien) dans les bassins Seine-Normandie (majoritairement), nord-Loire Bretagne et sud Artois-Picardie



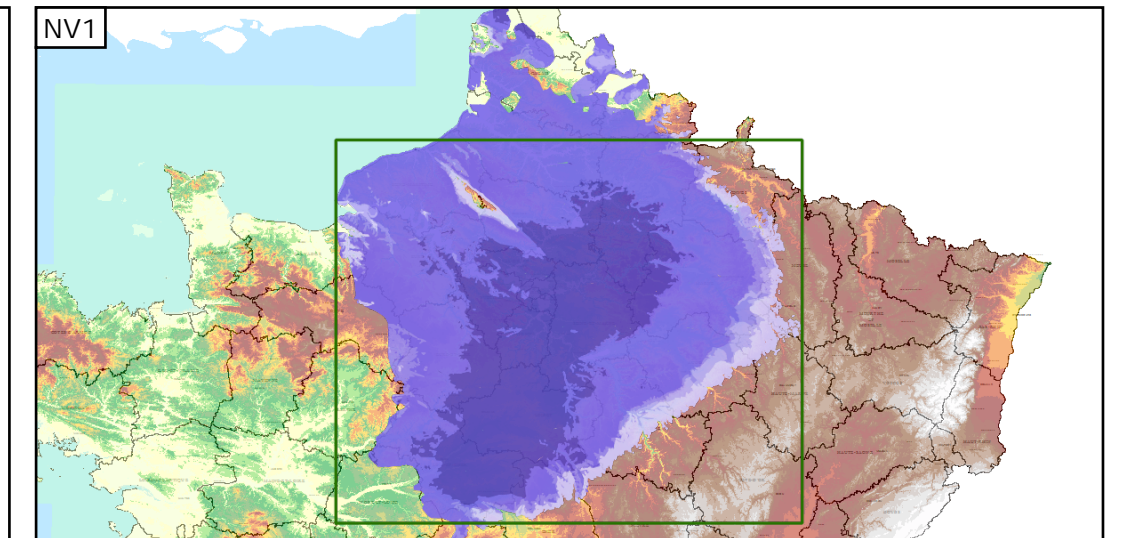
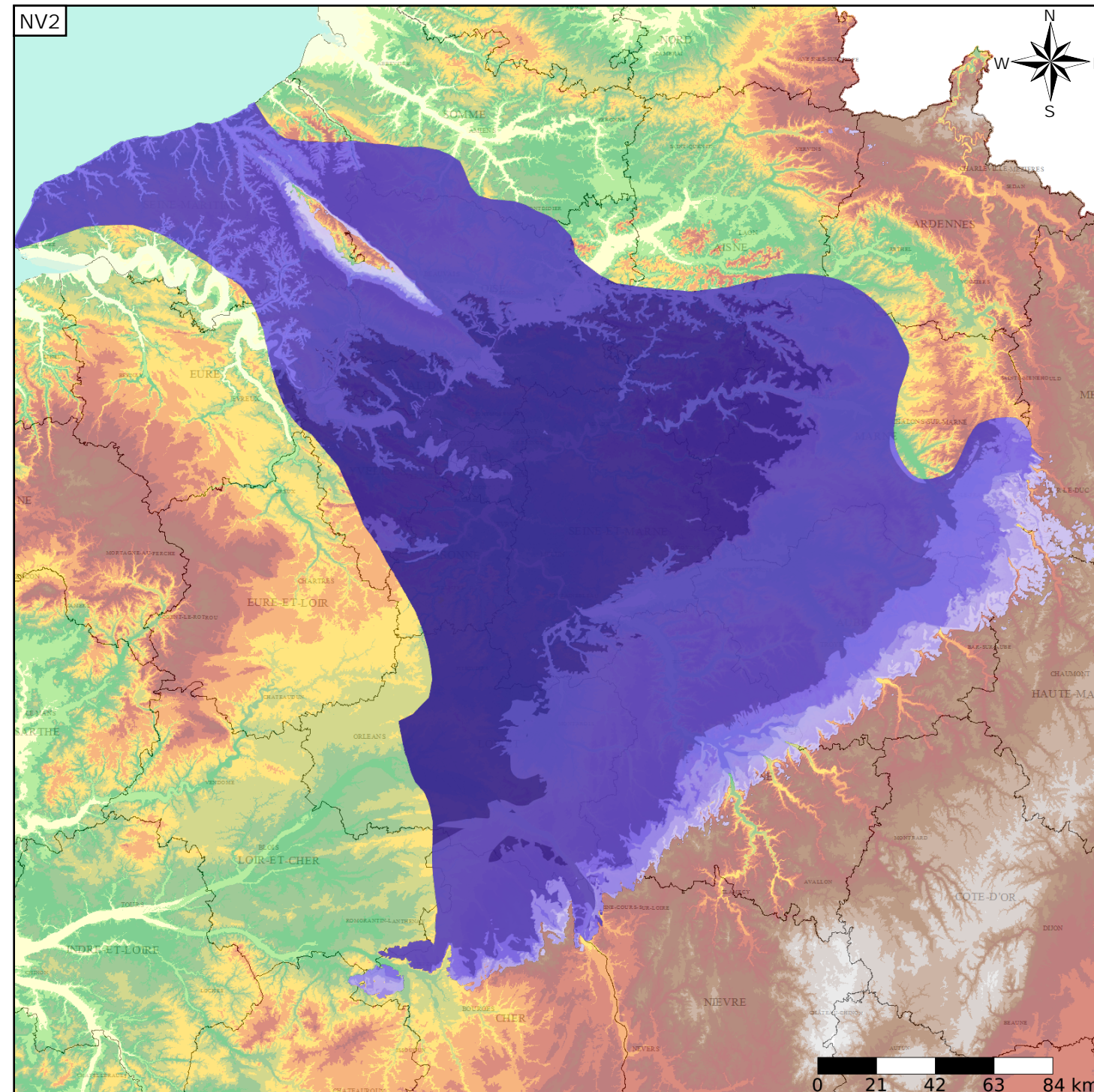
Caractéristiques de l'entité

- Nature : 3 Système aquifère
- Etat : ... Sans objet
- Thème : 2 Sédimentaire
- Type de milieu : 1 Milieu poreux
- Origine de la construction : 4 Agrégation par héritage

Est incluse dans l'Entité Hydrogéologique 127  
Grand système multicouche du Crétacé inf. du Bassin Parisien

Evolution entre la BDLISA V0 et la V1 :

Type de modification : Aucune modification



*Les entités locales suivantes sont rattachées à cette entité régionale*

127AGO 1	Sables et grès de l'Hauterivien du Bassin Parisien
127AGO 3	Calcaires du Néocomien de l'Hauterivien-Barrémien du Bassin Parisien
127AGO 5	Sables et argiles du Wealdien (Néocomien), sables blancs, grès ferrugineux et marnes du Valanginien calcaires marneux (Hauterivien) du Bassin Parisien