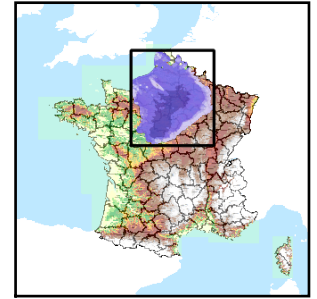


Code de l'Entité Hydrogéologique locale 127AE01



Nom de l'Entité Hydrogéologique Sables, Grès et Argiles d'origine continentale du Néocomien (Crétacé inférieur), en "poches" dans les terrains sous-jacents, dans le bassin Artois-Picardie



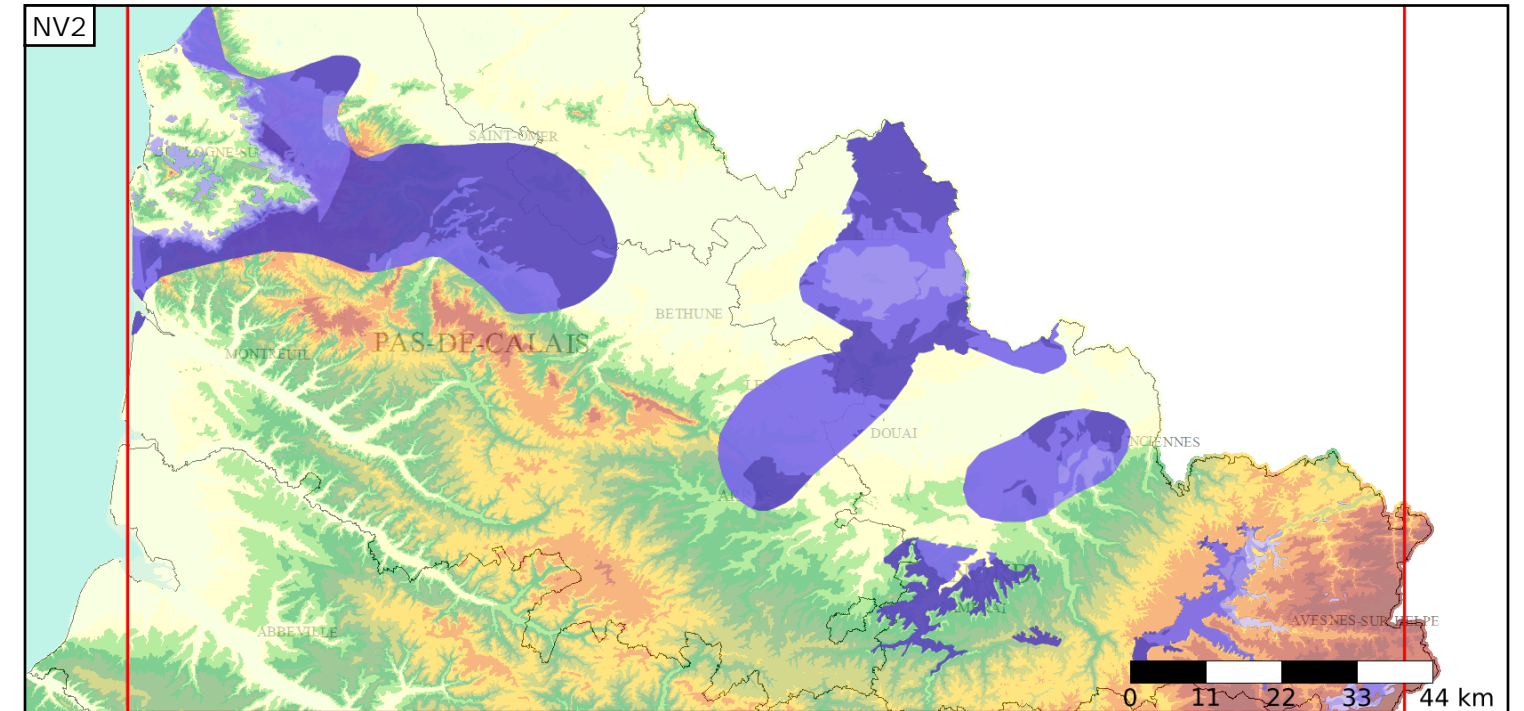
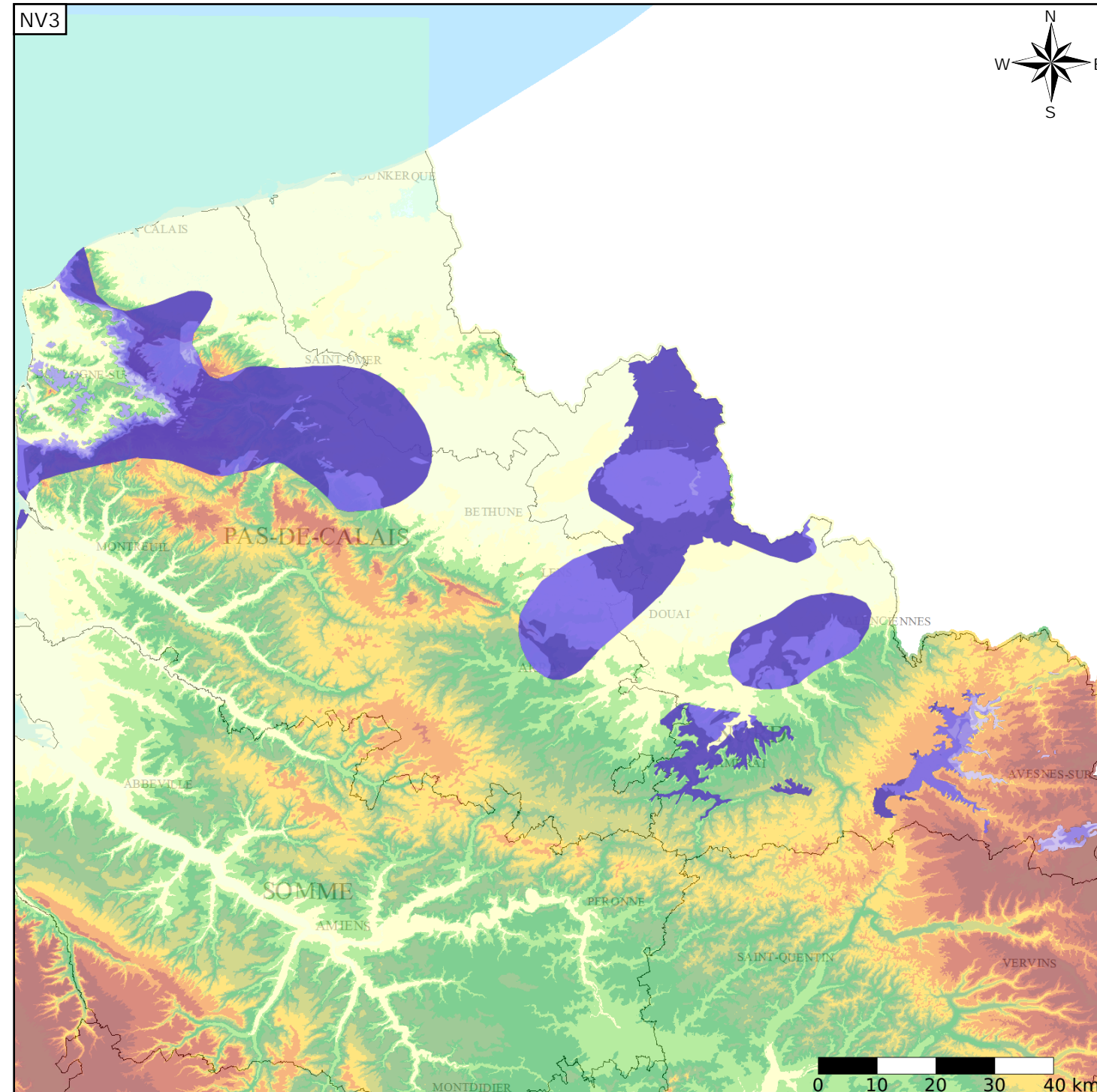
Caractéristiques de l'entité

Nature : 5 Unité aquifère
 Etat : 2 Entité hydrogéologique à nappe libre
 Thème : 2 Sédimentaire
 Type de milieu : 1 Milieu poreux
 Origine de la construction : 1 Carte géologique ou hydrogéologique

Est incluse dans l'Entité Hydrogéologique 127AE
 Sables et Grès du Crétacé inférieur (Néocomien) au nord du bassin Artois-Picardie

Evolution entre la BDLISA V0 et la V1 :

Type de modification : Aucune modification



Est incluse dans l'Entité Hydrogéologique 127
 Grand système multicouche du Crétacé inf. du Bassin Parisien

