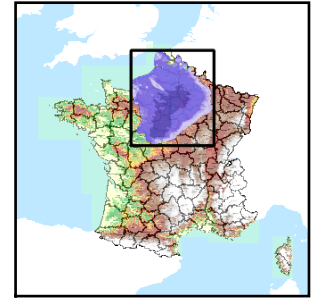


Code de l'Entité Hydrogéologique régionale 127AE



Nom de l'Entité Hydrogéologique Sables et Grès du Crétacé inférieur (Néocomien) au nord du bassin Artois-Picardie



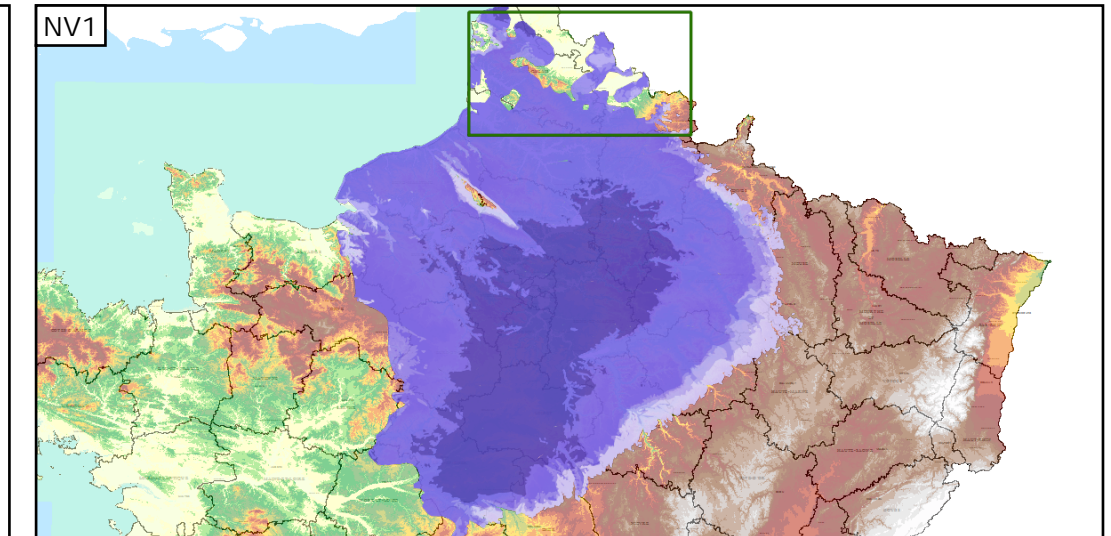
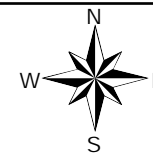
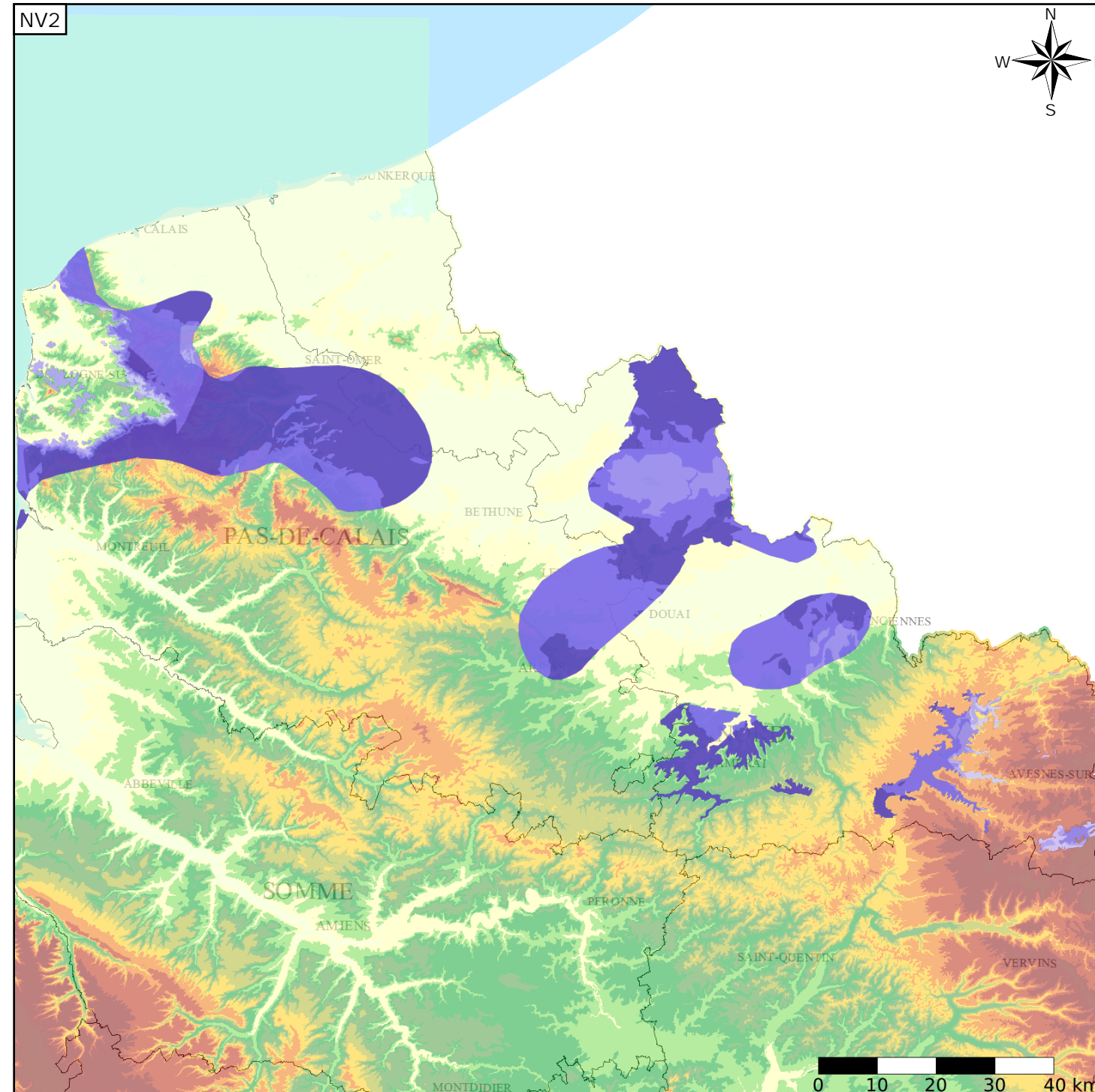
Caractéristiques de l'entité

Nature : 3 Système aquifère
 Etat : ... Sans objet
 Thème : 2 Sédimentaire
 Type de milieu : 1 Milieu poreux
 Origine de la construction : 4 Agrégation par héritage

Est incluse dans l'Entité Hydrogéologique 127
 Grand système multicouche du Crétacé inf. du Bassin Parisien

Evolution entre la BDLISA V0 et la V1 :

Type de modification : Aucune modification



Les entités locales suivantes sont rattachées à cette entité régionale

127AE01 Sables, Grès et Argiles d'origine continentale du Néocomien (Crétacé inférieur), en "poches" dans les terrains sous-jacents, dans le bassin Artois-Picardie