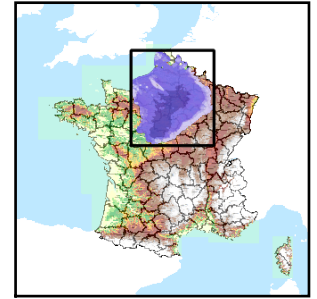


Code de l'Entité Hydrogéologique locale 127AC05



Nom de l'Entité Hydrogéologique Lumachelles, argiles et marnes ostréennes du Barrémien inférieur du Bassin Parisien



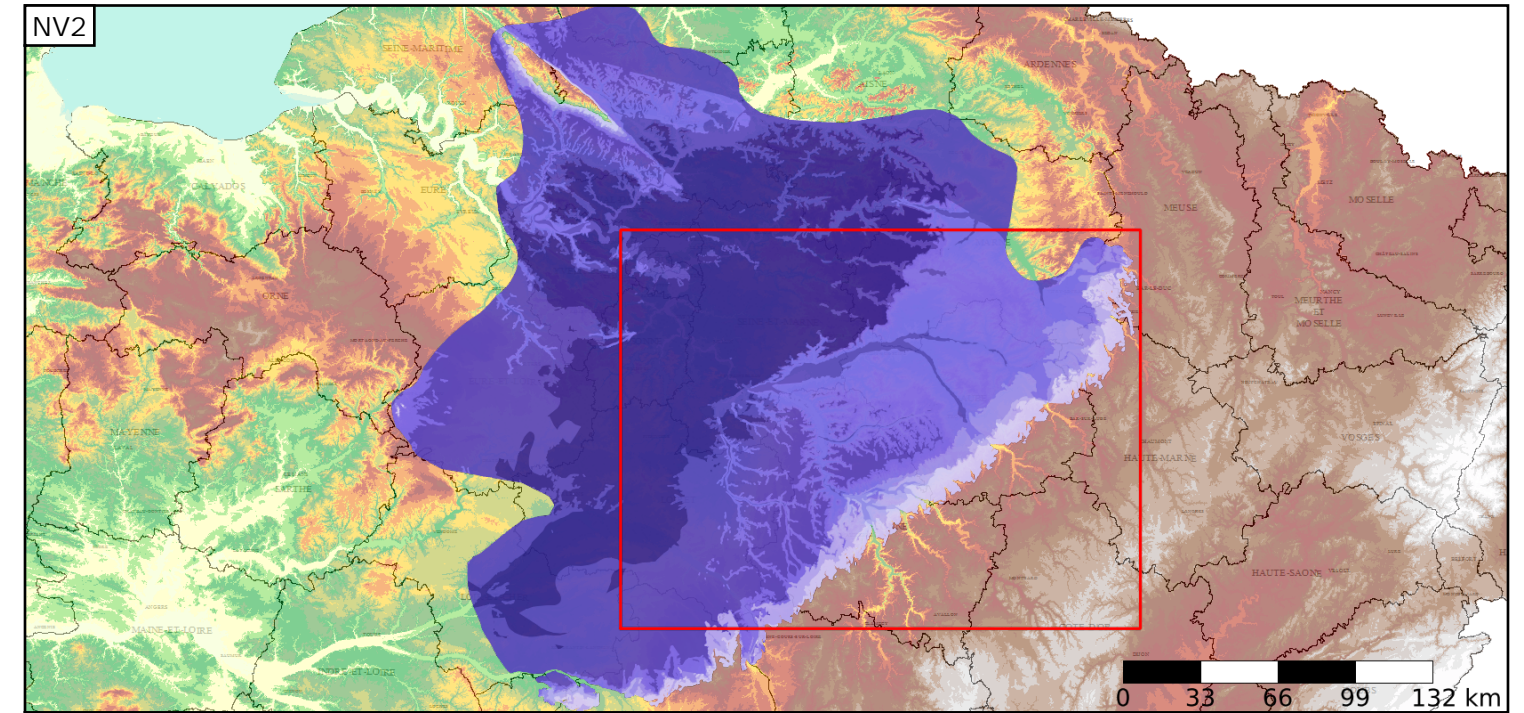
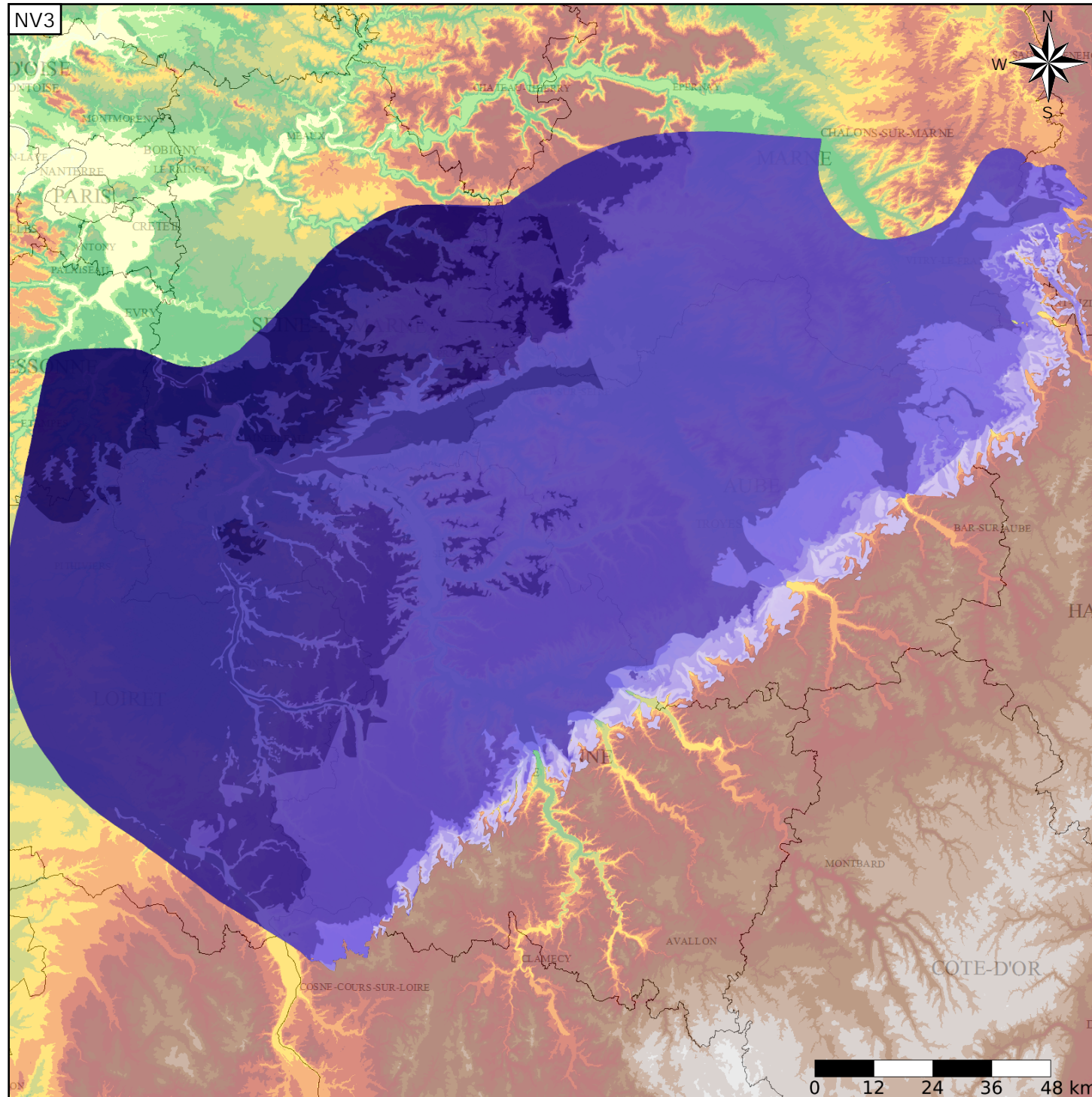
Caractéristiques de l'entité

- Nature : 7 Unité imperméable
- Etat : ... Sans objet
- Thème : 2 Sédimentaire
- Type de milieu : 1 Milieu poreux
- Origine de la construction : 1 Carte géologique ou hydrogéologique

Evolution entre la BDLISA V0 et la V1 :

Type de modification : Aucune modification

Est incluse dans l'Entité Hydrogéologique 127AC
Argiles de l'Aptien-Barrémien du Bassin Parisien



Est incluse dans l'Entité Hydrogéologique 127
Grand système multicouche du Crétacé inf. du Bassin Parisien

Représentation de l'entité

- Ordre 1
- Ordre 2
- Ordre 3
- Ordre 4-5
- Ordre 6-10
- Ordre 11-20
- Ordre 21+

