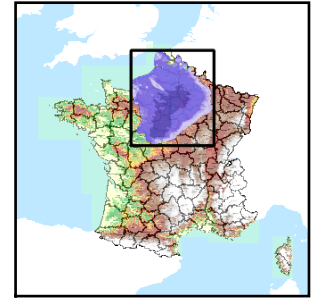


Code de l'Entité Hydrogéologique régionale 127AC

Nom de l'Entité Hydrogéologique Argiles de l'Aptien-Barrémien du Bassin Parisien



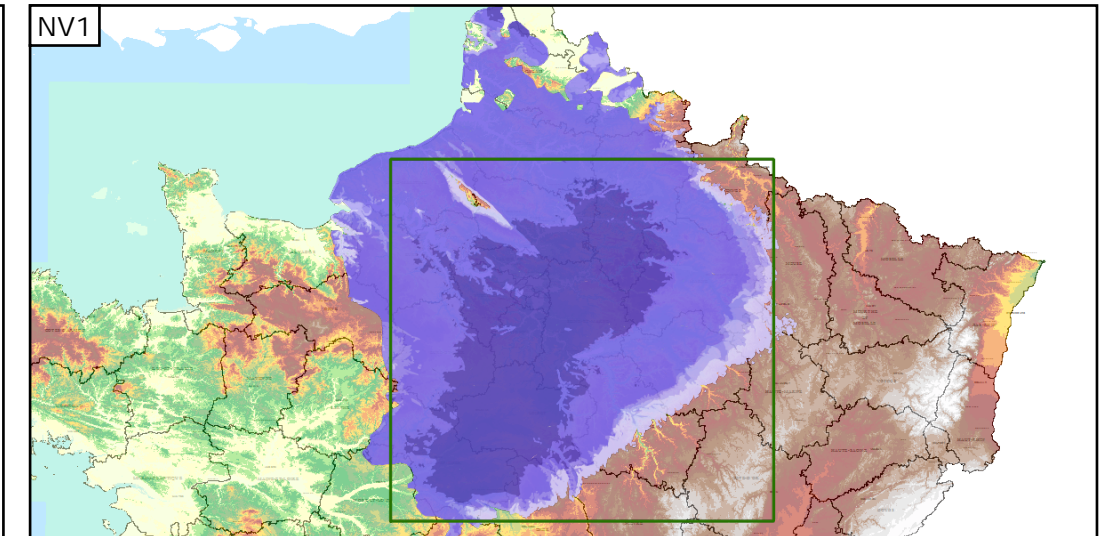
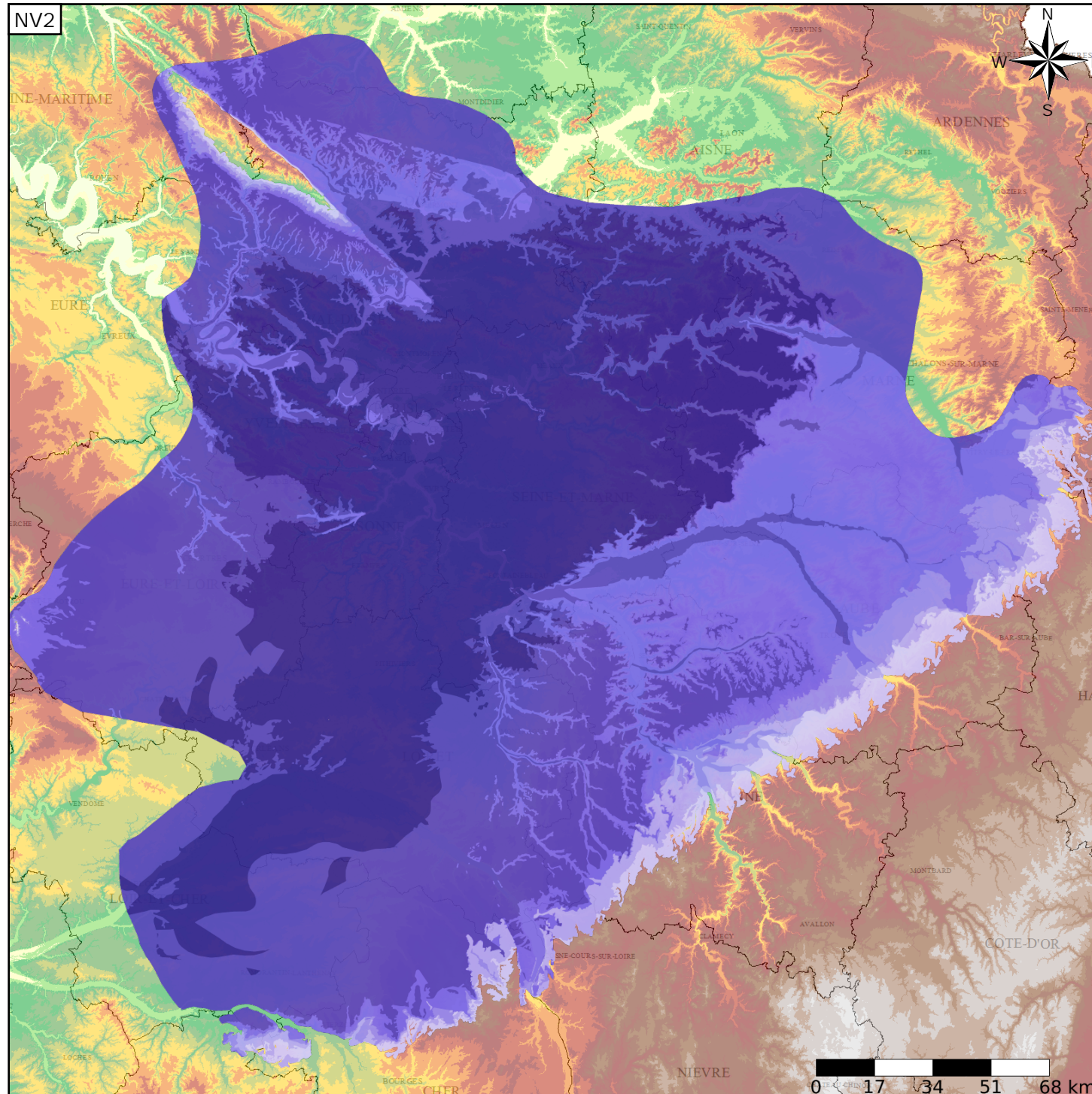
Caractéristiques de l'entité

- Nature : 4 Domaine hydrogéologique
- Etat : ... Sans objet
- Thème : 2 Sédimentaire
- Type de milieu : 1 Milieu poreux
- Origine de la construction : 4 Agrégation par héritage

Est incluse dans l'Entité Hydrogéologique 127  
Grand système multicouche du Crétacé inf. du Bassin Parisien

Evolution entre la BDLISA V0 et la V1 :

Type de modification : Mise(s) à jour mineure(s) des informations attributaires de l'entité



Les entités locales suivantes sont rattachées à cette entité régionale

127AC01	Argiles de l'Aptien-Barrémien du Bassin Parisien
127AC03	Sables argileux du Barrémien supérieur du Bassin Parisien
127AC05	Lumachelles, argiles et marnes ostréennes du Barrémien inférieur du Bassin Parisien
127AC99	Argiles et sables indifférenciés de l'Aptien-Barrémien du Bassin Parisien