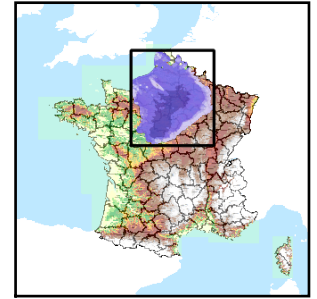


Code de l'Entité Hydrogéologique locale 127AA99



Nom de l'Entité Hydrogéologique Sables indifférenciés et argiles de l'Apto-Albien du Bassin Parisien



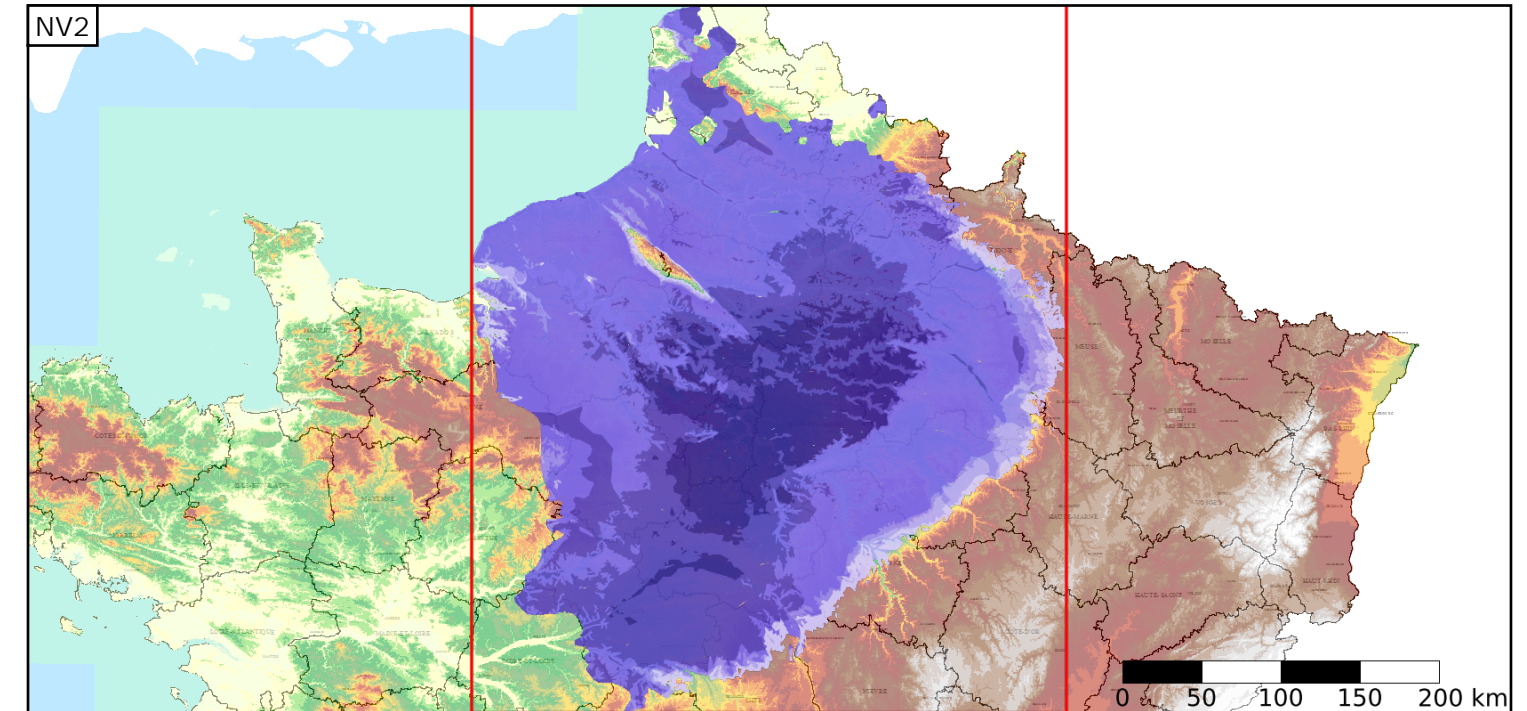
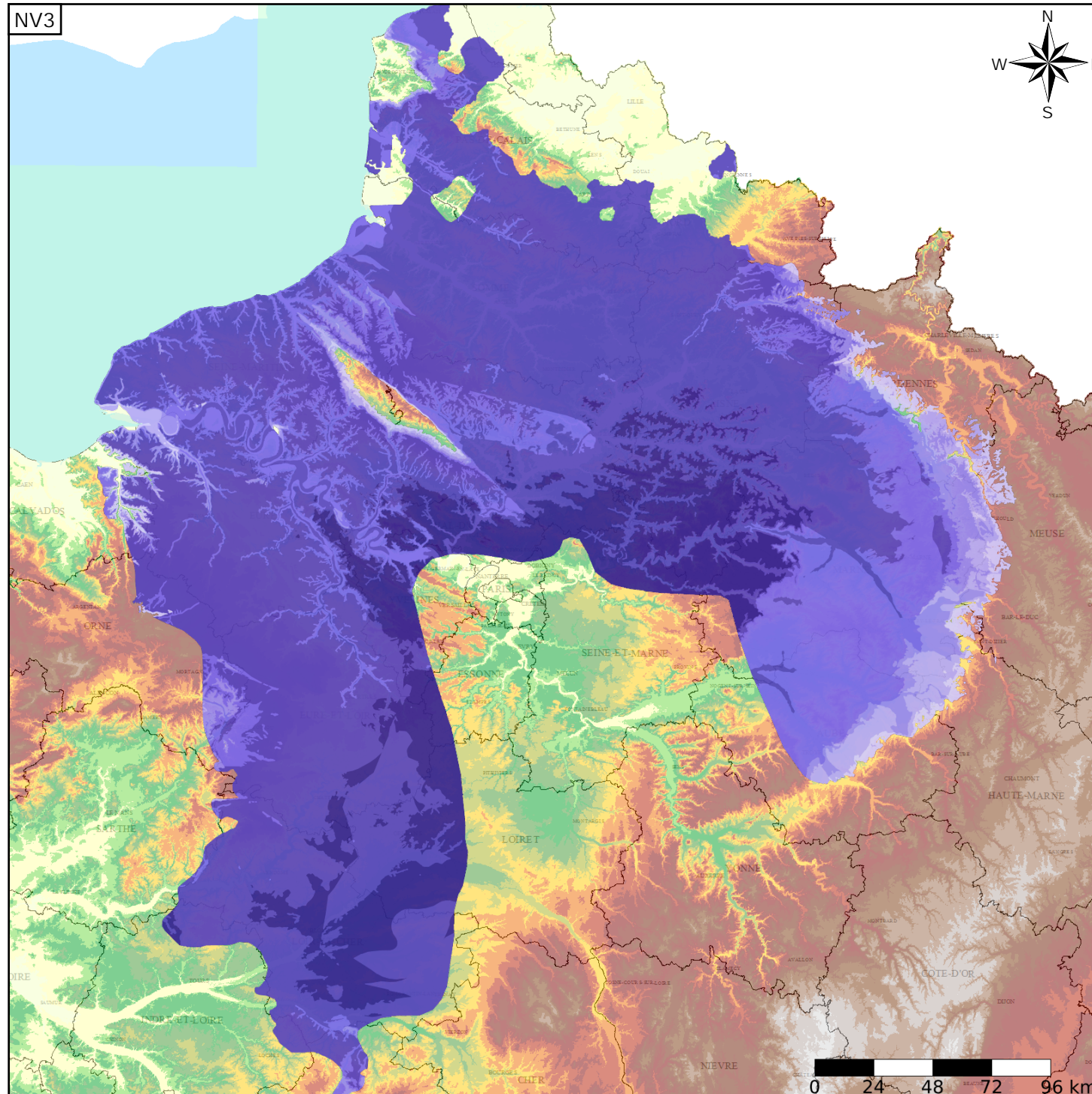
Caractéristiques de l'entité

- Nature : 5 Unité aquifère
- Etat : 3 Entité hydrogéologique à parties libres et captives
- Thème : 2 Sédimentaire
- Type de milieu : 1 Milieu poreux
- Origine de la construction : 1 Carte géologique ou hydrogéologique

Est incluse dans l'Entité Hydrogéologique 127AA
Sables verts de l'Aptien-Albien du Bassin parisien

Evolution entre la BDLISA V0 et la V1 :

Type de modification : Mise(s) à jour mineure(s) de la géométrie de l'entité



Est incluse dans l'Entité Hydrogéologique 127
Grand système multicouche du Crétacé inf. du Bassin Parisien

