

Code de l'Entité Hydrogéologique nationale 127



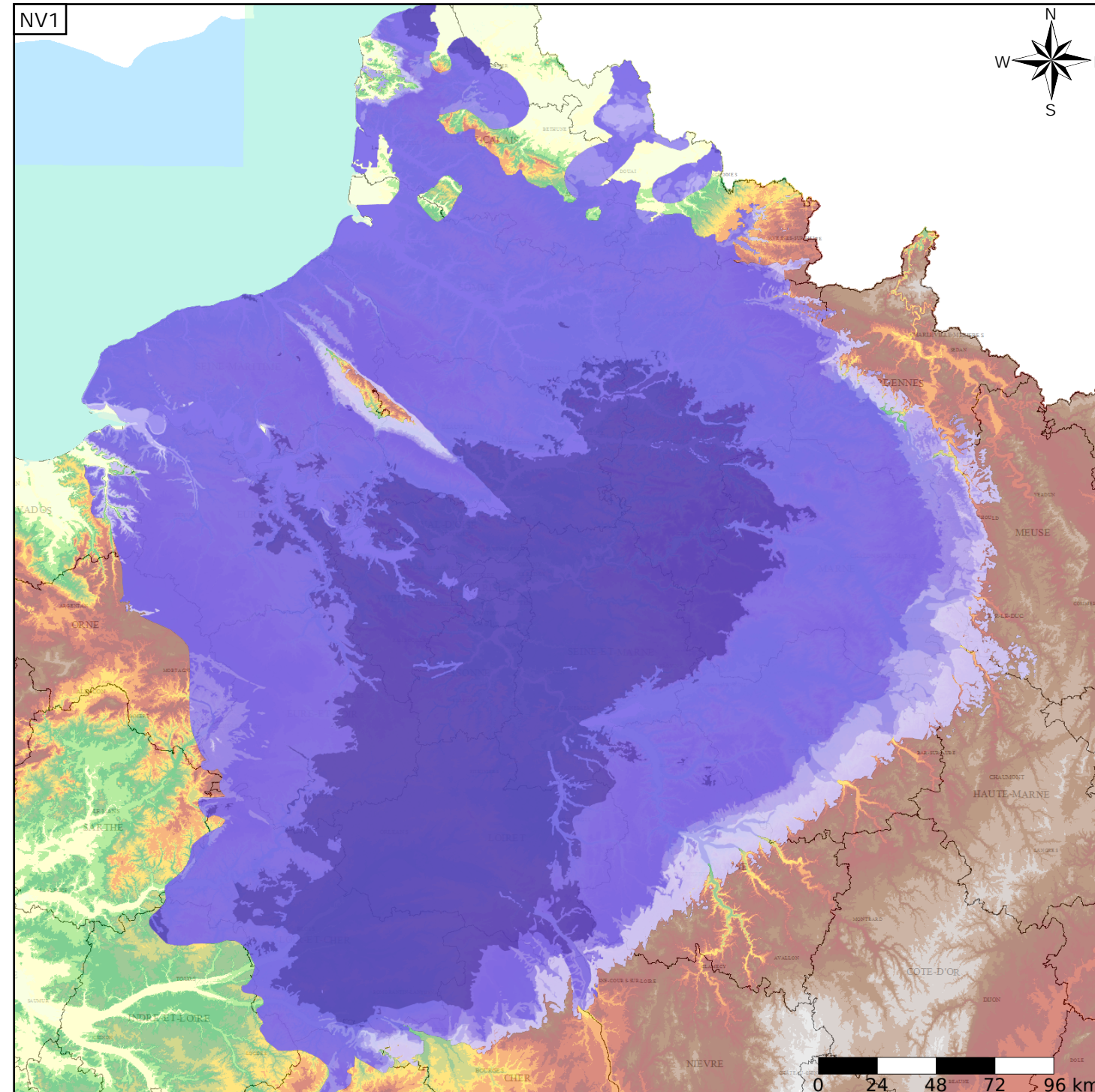
Nom de l'Entité Hydrogéologique Grand système multicouche du Crétacé inf. du Bassin Parisien

Caractéristiques de l'entité

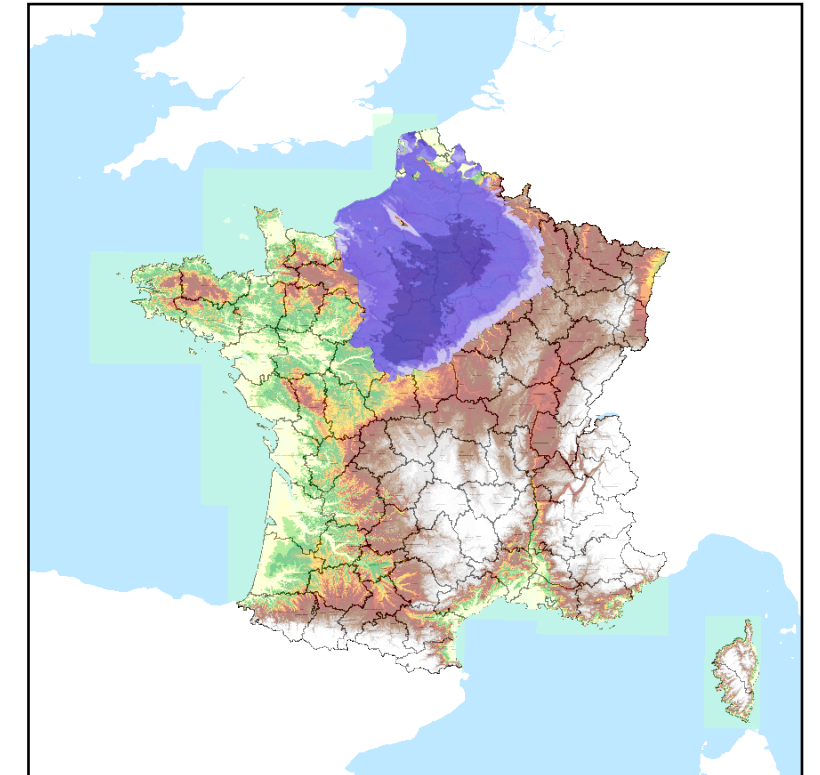
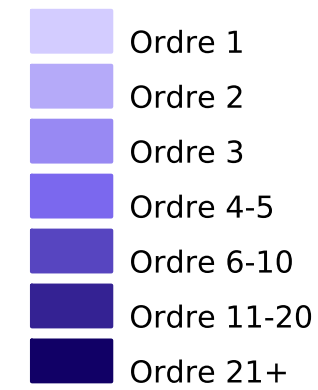
Nature : 12 Grand système multicouche
 Etat : ... Sans objet
 Thème : 2 Sédimentaire
 Type de milieu : ... Sans objet
 Origine de la construction : 4 Agrégation par héritage

Evolution entre la BDLISA V0 et la V1 :

Type de modification : Mise(s) à jour mineure(s) de la géométrie de l'entité



Représentation de l'entité



Les entités régionales suivantes sont rattachées à cette entité nationale

127AA	Sables verts de l'Aptien-Albien du Bassin parisien
127AC	Argiles de l'Aptien-Barrémien du Bassin Parisien
127AE	Sables et Grès du Crétacé inférieur (Néocomien) au nord du bassin Artois-Picardie
127AG	Sables, grès et calcaires du Crétacé inférieur (Néocomien) dans les bassins Seine-Normandie (majoritairement), nord-Loire Bretagne et sud Artois-Picardie