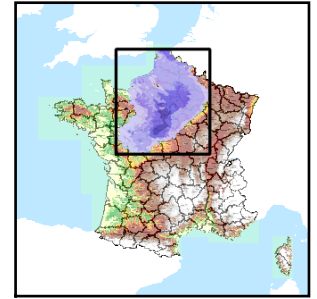


Code de l'Entité Hydrogéologique régionale 123BY



Nom de l'Entité Hydrogéologique Marnes et craie marneuse, sableuse et glauconieuse du Cénomaniens, bassin de la Loire, du Cher à la Sauldre (bassin Loire-Bretagne)



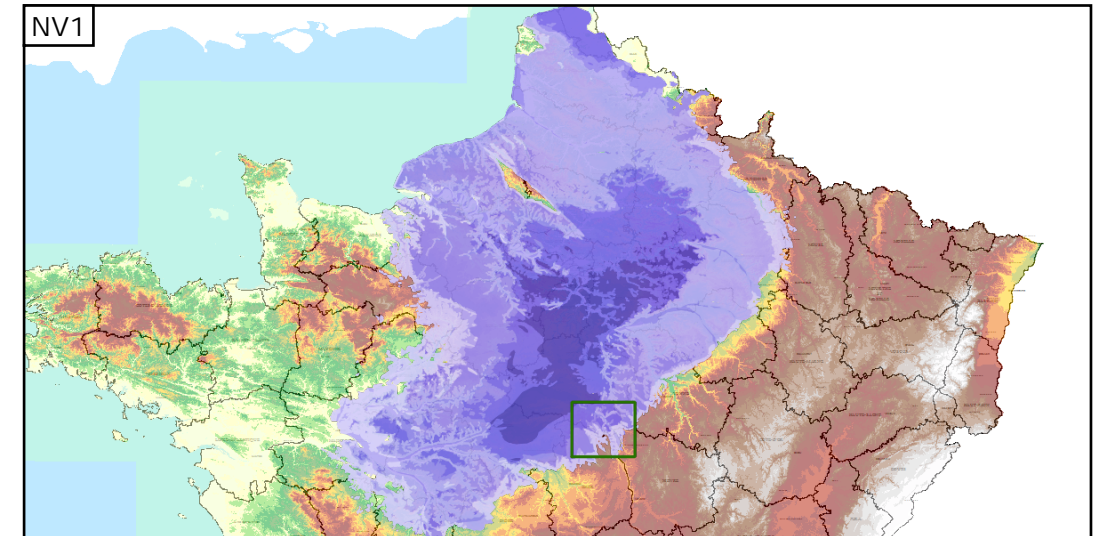
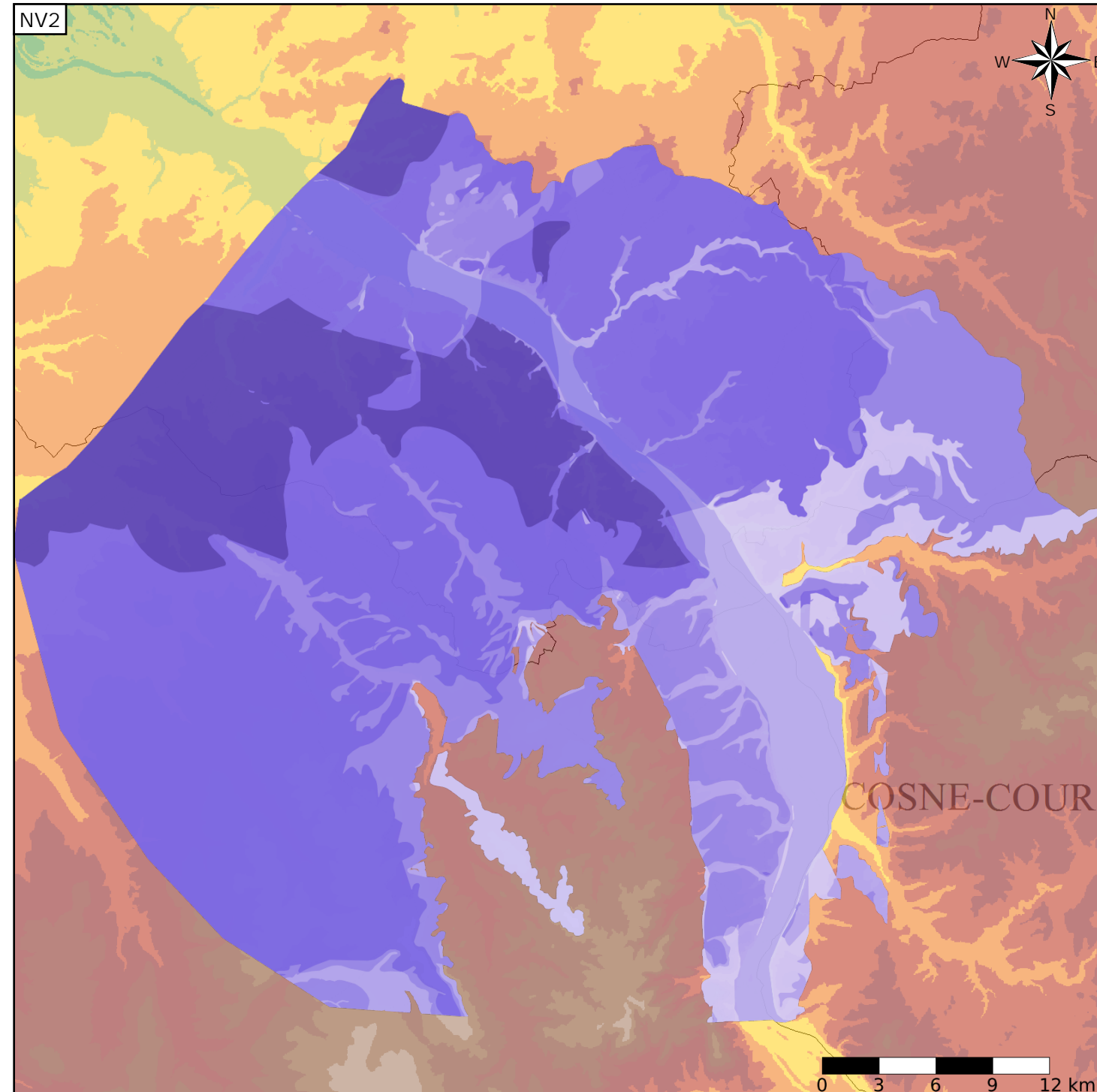
Caractéristiques de l'entité

Nature : 4 Domaine hydrogéologique
 Etat : 2 Entité hydrogéologique à nappe libre
 Thème : 2 Sédimentaire
 Type de milieu : 7 Double porosité : matricielle et de fractures
 Origine de la construction : 4 Agrégation par héritage

Est incluse dans l'Entité Hydrogéologique 123
 Grand système multicouche du Cénomaniens à l'Albien supérieur du Bassin Parisien

Evolution entre la BDLISA V0 et la V1 :

Type de modification : Mise(s) à jour mineure(s) des informations attributaires de l'entité



Les entités locales suivantes sont rattachées à cette entité régionale

123BY01 | Marnes et craie marneuse, sableuse et glauconieuse du Cénomaniens, bassin de la Loire, du Cher à la Sauldre (bassin Loire-Bretagne)